

Presentatie

De kracht van de Samenleving op het spoor

Programmamanager Dirk-Albert Prins

Gemeente Deventer,
Programma Samenlevingsopbouw

Programma

Samenlevingsopbouw *over civil society en WMO*

Relatie met programma's:

Werk en Inkomen

Opvang en Zorg

Jeugd (Gezin) & Onderwijs

Wonen (en herstructurering)

Sport / Cultuur

DEVENTER en de Civil Society

VEEL VRIJWILLIGERS !

VEEL EENZAAMHEID !

Eenzaamheid in allerlei situaties:

Ouderen (wegvallen partner?) / **jongeren** (problemen thuis / teleurstellingen)

Getrouwden / Samenlevenden (teleurstelling in relatie / werkdruk / stress)

Alleenstaande moeders / **Mantelzorgers** / **Chronisch zieken**

Geen aansluiting op het werk / **Familiebanden verstoord**

Seksueel Misbruik of huiselijk geweld (loyaliteit / angst)

Migranten (oudere niet-westers)

...

Onbekend maakt onbemind!

Onbemind maakt eenzaam..

EENZAAMHEID

Wat is sociaal isolement?

Iemand is sociaal geïsoleerd wanneer hij/zij weinig of geen betekenisvolle contacten heeft en zich daar eenzaam en ongelukkig door voelt.

Twee aspecten

Objectief: omvang van het netwerk / kwantiteit

Subjectief: gevoelens van eenzaamheid / kwaliteit

Eenzaamheid

Sociaal weerbaar
(64%)

Contactarm
(8%)

Eenzaam
(22%)

Sociaal geïsoleerd
(6%)

Kwaliteit x kwantiteit (x2)

* Bron: Hortulanus, R., Machielse A. & L. Meeuwesen (2003). Sociaal isolement. Een studie over sociale contacten en sociaal isolement in Nederland. Den Haag: Elsevier Overheid.

Eenzaamheid

- Verschillende Situaties
- Verschillende Behoeften
- Verschillende Interventies!

(diversiteit?)

Maatschappelijke participatie

Functionele sociale competenties

Zelfredzamen <i>(zoeken aansluiting bij samenleving)</i>	Afhankelijken <i>(zoeken geen aansluiting bij samenleving)</i>
Eenzamen <i>(zoeken aansluiting bij samenleving)</i>	Hoopvollen <i>(zoeken aansluiting bij samenleving)</i>
Buitenstaanders <i>(zoeken geen aansluiting bij samenleving)</i>	Overlevers <i>(zoeken geen aansluiting bij samenleving)</i>

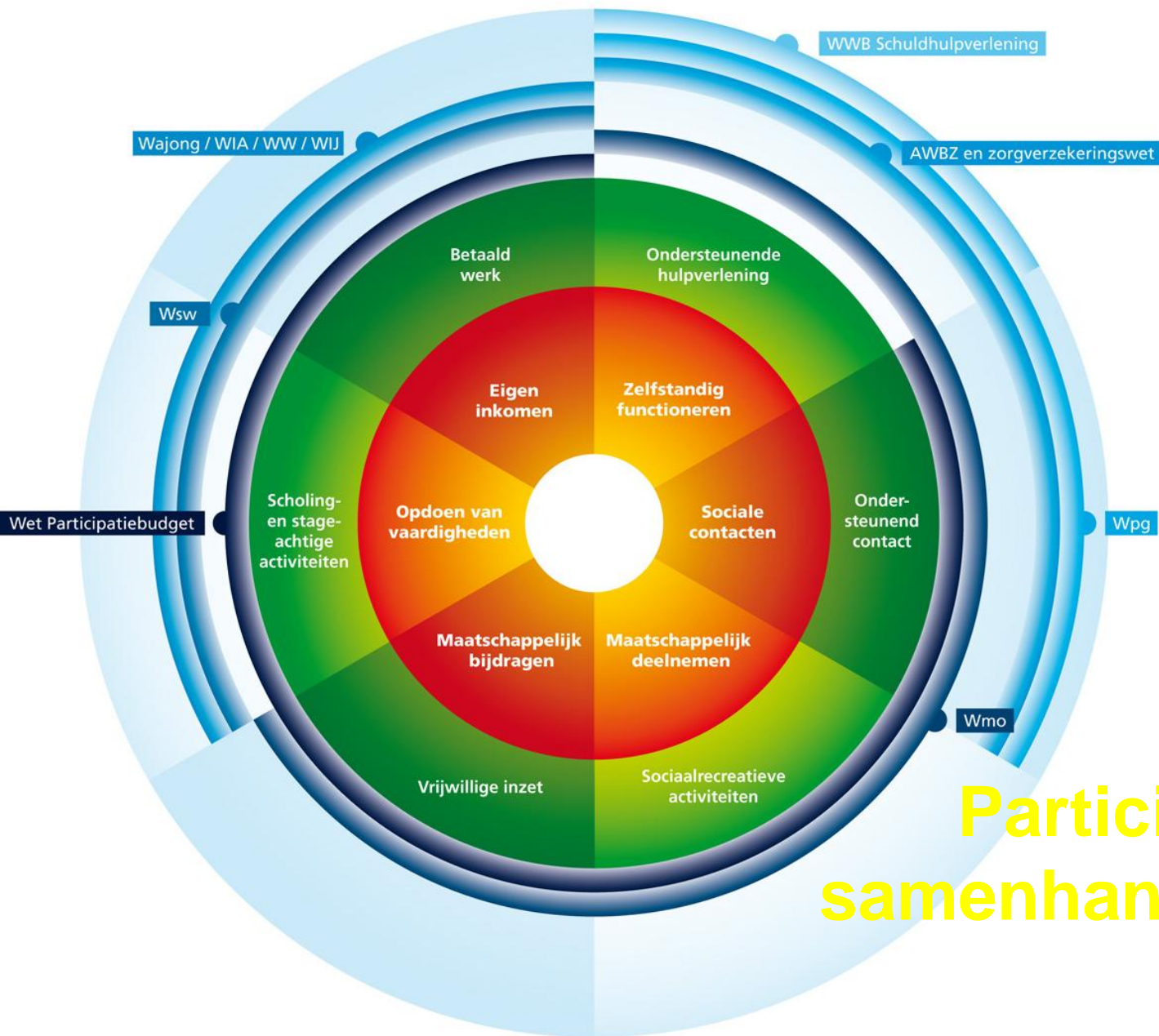
Geringe functionele sociale competenties

Geen maatschappelijke participatie

Participatie

- Sociale Participatie
- Maatschappelijke Participatie
- Arbeidsparticipatie

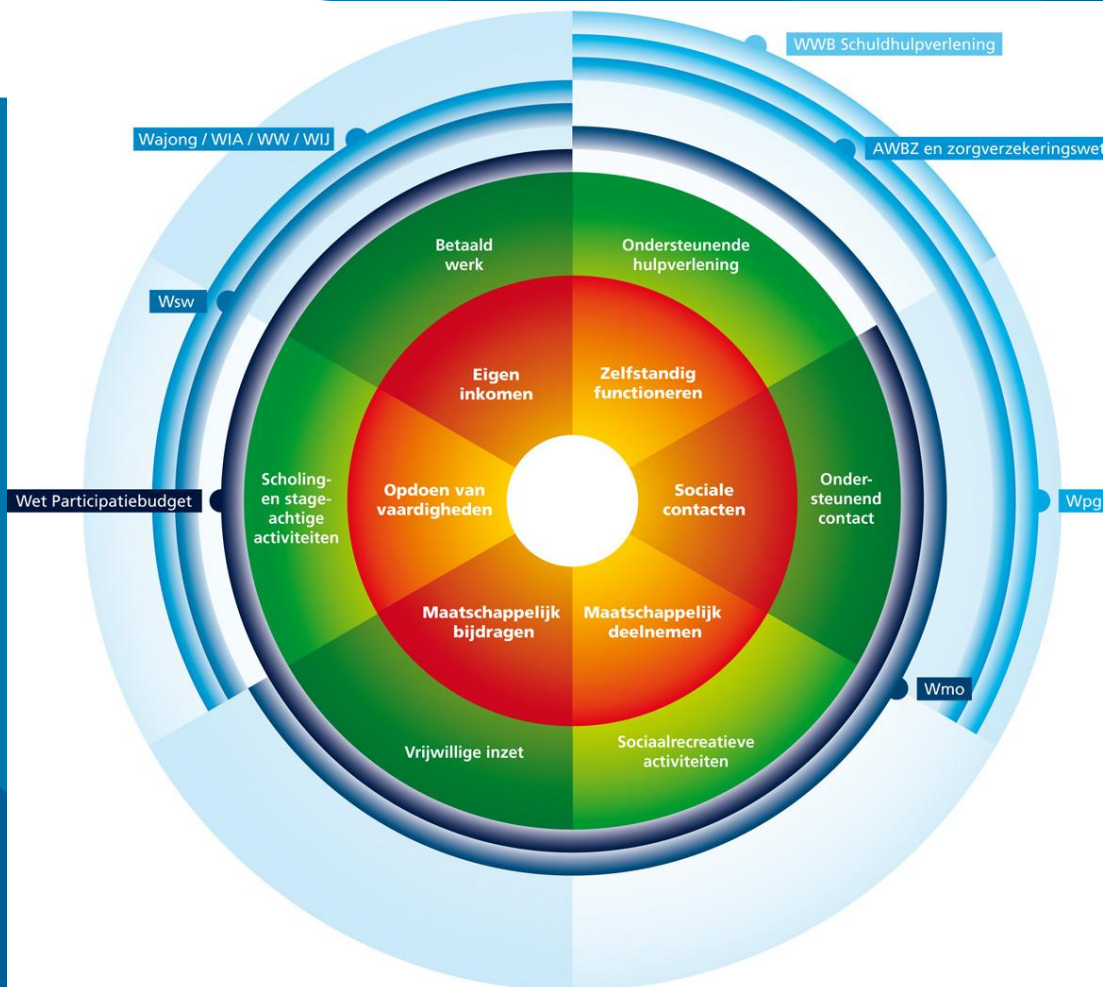
Participatiewiel van Movisie (om integraal te werken)



Participatiewiel: samenhang in beeld

Integraal werken

- Sociale participatie
- **Maatschappelijke participatie**
- Arbeids-participatie



**Participatiewiel:
Integraal werken!**

Lezing Bussemaker (Welzijn Nieuwe Stijl) Waarom Welzijn Nieuwe Stijl?

- **Beter realiseren van Wmo-doelen: meer burgers doen mee de sociale cohesie neemt toe.**
- **Welzijn is verwaarloosd. De infrastructuur ontbreekt (of is te beperkt).**
- Gemeenten zijn te weinig toegekomen aan het in volle breedte benutten van de vernieuwende mogelijkheden van de Wmo voor maatwerk, verbinden en integraliteit.
- **Gemeenten hebben zich (aanvankelijk) teveel gericht op de technische uitvoering van de Wmo (hulp bij het huishouden).**
- Beperking van burgers wordt vaak nog steeds met een individueel arrangement opgelost.
- **De kracht van welzijn wordt te weinig benut voor het realiseren van de Wmo-doelen in volle breedte.**
- De kwaliteit van het welzijnswerk is onvoldoende voor uitvoering Wmo in volle breedte.
- De opdrachtgevers/opdrachtnemersrelatie tussen gemeente en uitvoerende instelling is onvoldoende toegesneden op het realiseren van optimale resultaten.
- Gemeenten hebben onvoldoende (financiële) prikkels om te investeren in de doorontwikkeling in de Wmo en in welzijn.
- ...

Definitie Welzijn Nieuwe Stijl

Pragmatische benadering:

“Alle activiteiten die in het kader van de Wmo verricht worden

om prestaties neer te zetten op de diverse prestatievelden

om de participatie van alle burgers te verhogen” .

Welzijn vermindert zorg!

8 bakens vormen samen richtinggevend kader voor Welzijn Nieuwe Stijl.

Vraaggericht werken

- De vraag van de **burger staat centraal**, niet het aanbod van professional of organisatie
- Niet alleen individuele vragen maar ook collectief
- Het 'keukentafelgesprek'

Direct er op af

- Niet alle burgers stellen hun vraag, wellicht wel een behoefte. Professionals benaderen actief die burgers die geen ondersteuning willen of niet weten hoe ze die moeten organiseren

Eigen kracht burger

- Uitgangspunt zijn de eigen mogelijkheden van de burger
- Ondersteuning loopt op van licht naar zwaar: faciliteren, ondersteunen, interveniëren, beschermen
- Eerst mogelijkheden van informele zorg gebruiken, dan pas formele zorg door professionals inzetten

Collectief vs individueel

- Eerst mogelijkheden van collectieve welzijnsarrangementen inzetten, dan pas individuele voorzieningen

Informele zorg vs formele zorg

- Verbeteren samenwerking tussen informele en formele zorg

Integraal werken

- Uitvoering richt zich op integrale, samenhangende aanpak van probleem van de burger
- Uitvoerende organisaties werken samen aan gezamenlijke probleemoplossing
- Gemeenten maken in hun beleid en uitbesteding samenhangende aanpak mogelijk

Resultaatgericht

- Welk probleem los je op? Gemeenten formuleren opdrachten in termen van prestatie en zo mogelijk van resultaat, ook rekenen zij af op basis van prestaties/resultaten

Ruimte professional

- Professionals beschikken over de juiste kennis en vaardigheden (w.o outreachend werken)
- Professionals zijn ondernemend
- Professionals krijgen ruimte, hun competenties zijn richtinggevend voor de uitvoering

Eigen kracht kan al via TV:

- Omgaan met budgetproblemen, schulden (en stress)
- Versterken van huwelijken en relaties (**RELATIE APK**)
- Opvoedprogramma's, Puberuil en Family Matters (gezinsproblematiek)
- Buren contact - Kijkje in een vreemd huis ->
overbrugging van onbekendheid
- Bonje met de buren en Help mijn man is een klusser
- Familiediner
- EigenKrachtConferentie

Vaak geldt: **Onbekend**(e problemen) **maakt onbemind**
Bespreekbaar maakt **bereid**

In Deventer:

Regie Gemeente op tal van beleidsterreinen o.a.:

Vrijwilligersbeleid, Ouderenbeleid,
Minderheden en Diversiteit, Buurtwerk,
Wijkaanpak, Educatie e.a.

maar niet zonder

KRACHT van de STAD

en vooral

(Eigen) Kracht van de SAMENLEVING

Veel 'Kracht in de stad':

Mr. Geertshuis / Vluchtelingenwerk / Present /
Cambio / Raster / Buurthuizen / Speeltuinen /
ROC / Corporaties ...

VCD - voor alle ondersteuning in vrijwilligerzaken
alle organisaties die 'vergeten' zijn...

Uitdaging in samenspel tussen

informeel, vrijwilligers en professionals

Samenleven

Onbekend maakt onbemind

Onbemind maakt eenzaam

Samenleven begint dus (met een veilig) thuis
Van een thuis naar een samen-leving
Iedereen telt mee en iedereen is nodig!

Samenleven in Diversiteit