



Sporthal Bathmen

Informatieavond
30 januari 2024



Agenda

- Welkomstwoord - wethouder Rob de Geest
- Ruimtelijke procedure — Nicolienne de Vries
- Ontwerp — Michel Tombal
- Vragenronde — Michel Tombal, Nicolienne de Vries, Gerrit Nikkels
- Feedback en ideeën

Welkom

Wethouder Rob de Geest



Ruimtelijke procedure

Nicoliene de Vries



Ontwerp

Michel Tombal



Wensen

- eisen bestemmingsplan
- wensen stedenbouw/ landschap
- wensen groen (bomen)
- wensen buurt
- wensen initiatiefgroep
- wensen gebruikers
- budget

- behoud bomen
- grondwaterstand
- archeologie
- toegankelijk
- route naar sporthal en route naar velden
- kwaliteit laan handhaven
- entree zichtbaar vanaf aankomst
- entree centraal in het gebouw
- kantine gekoppeld aan mf-zaal
- terras aan zuidkant achter gebouw (geluid)
- kantine gekoppeld aan terras
- terras zo laag mogelijk
- connectie met hoofdveld
- buitenkleedkamers dicht bij buitensportvelden
- kapvorm
- duurzaam/ circulair/ hergebruik
- energieneutraal
- beperking bvo

Situatie

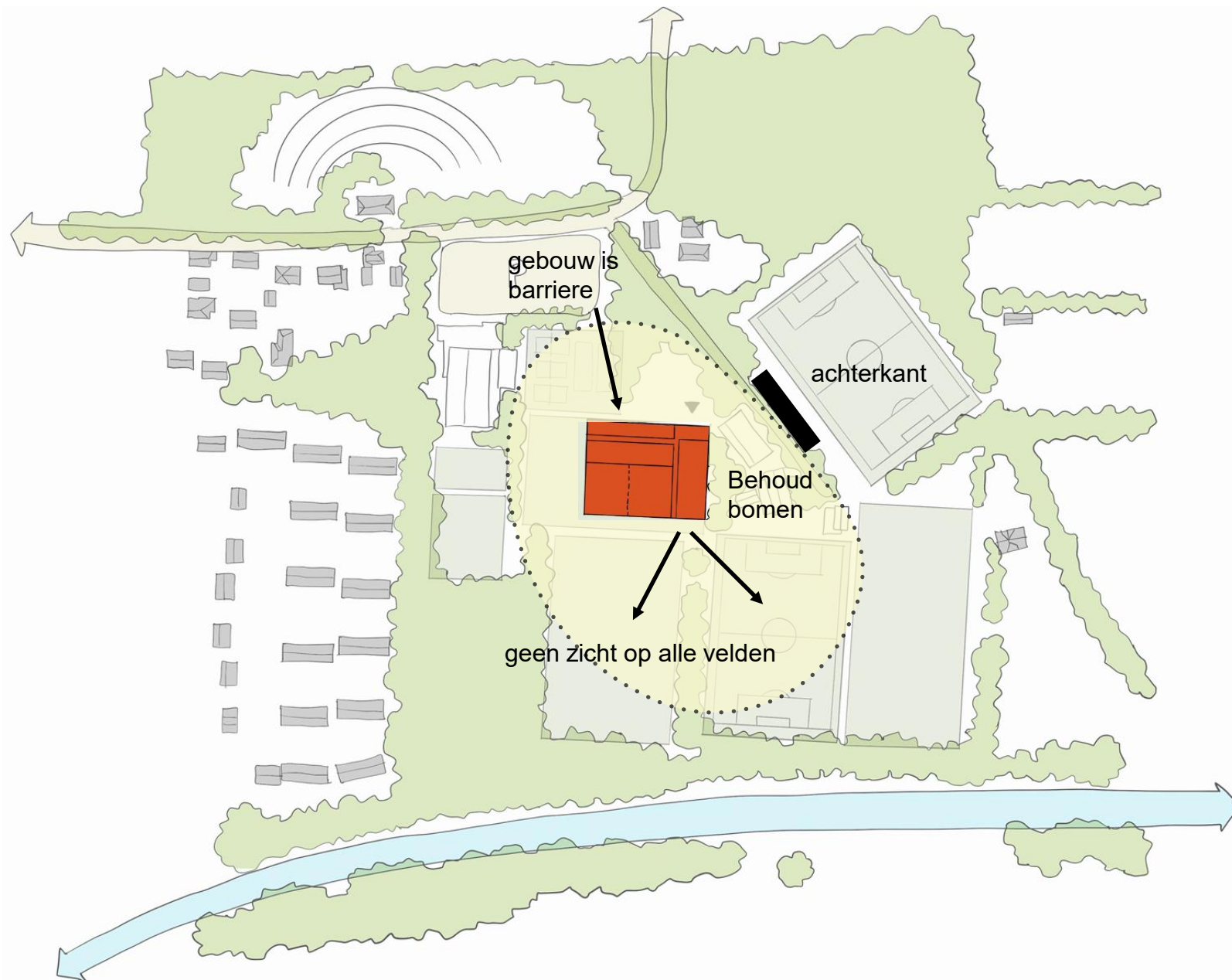


Situatie



Situatie

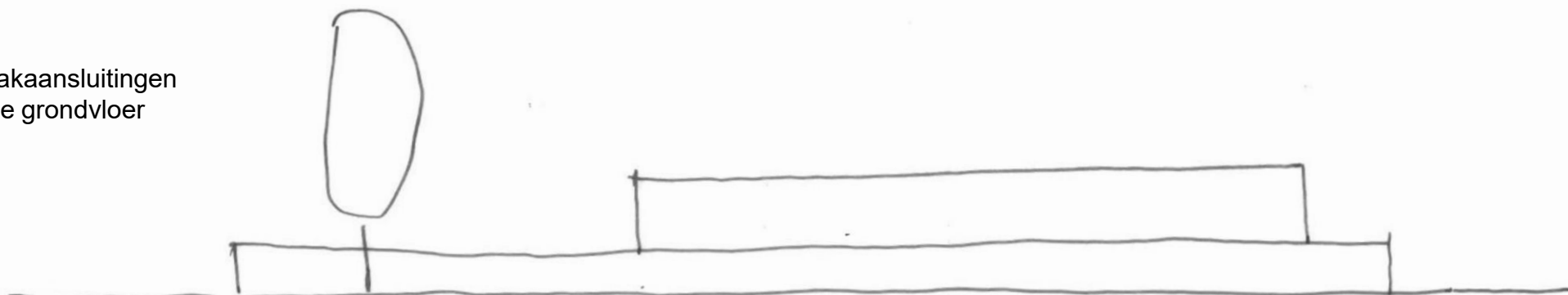




Hoogteverschil

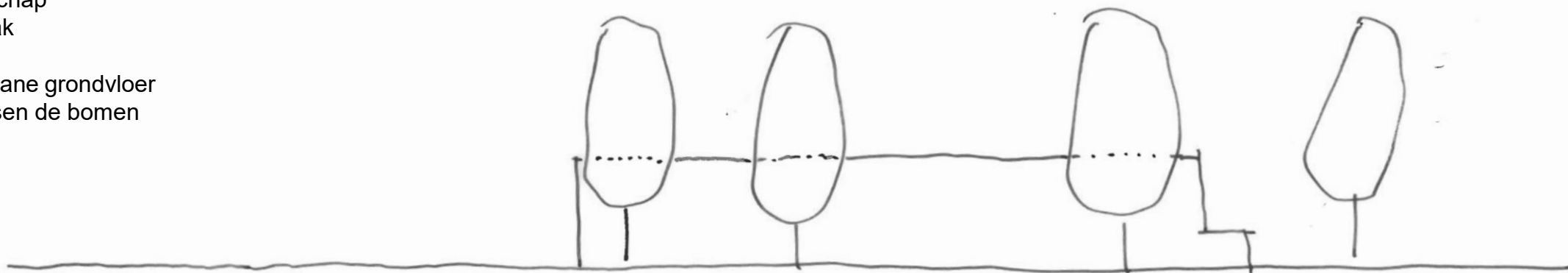
Alles op begane grond:

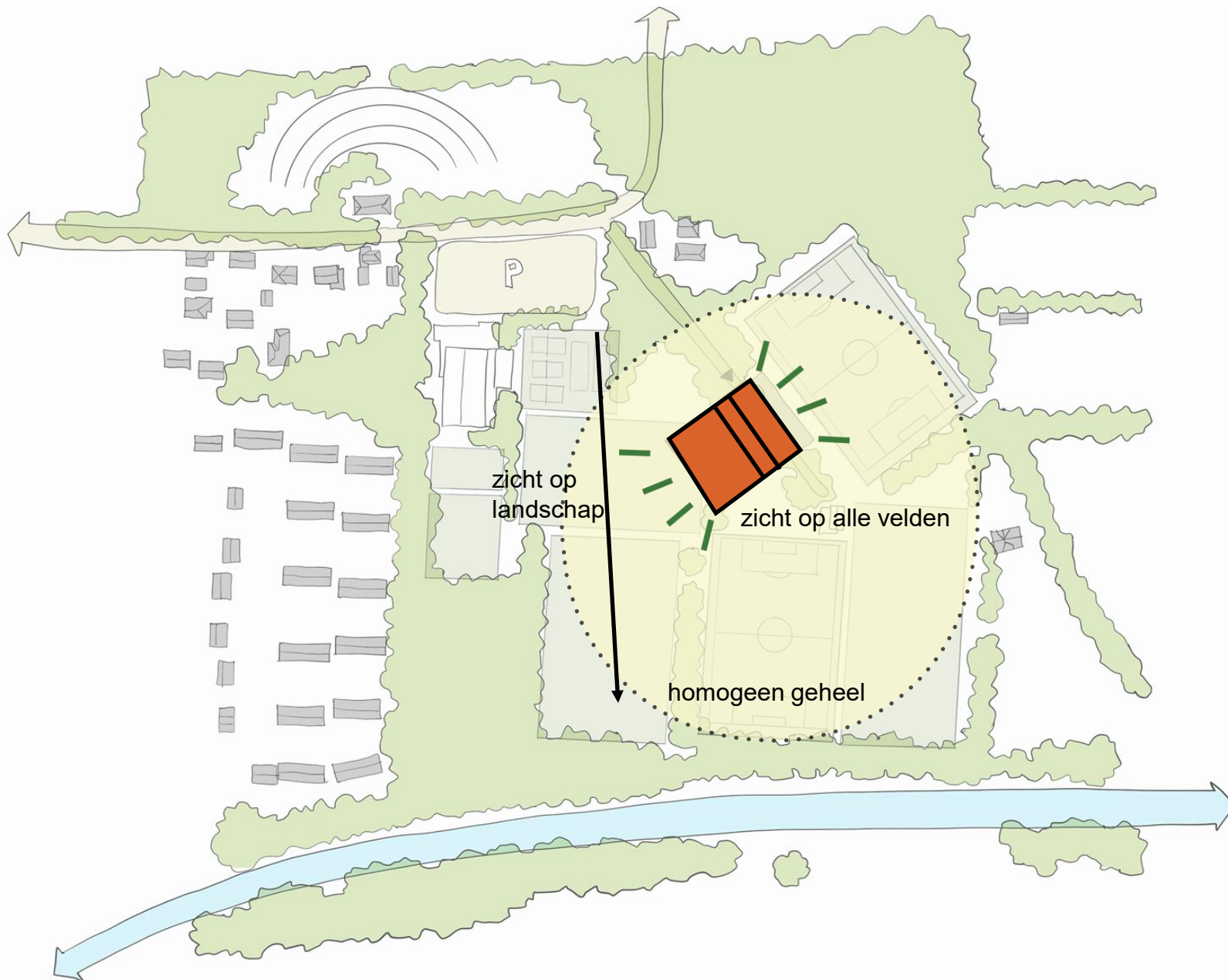
- grotere footprint
- gebouw vormt barriere
- meer geveleppervlak
- meer dakoppervlak/ dakaansluitingen
- meer fundering/begane grondvloer



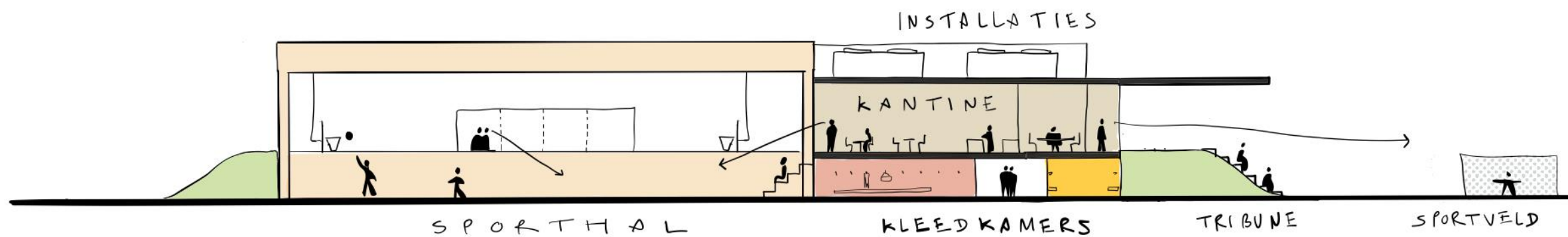
Compact gebouw over twee lagen:

- kleinere footprint
- meer doorzicht landschap
- minder geveleppervlak
- minder dakoppervlak
- minder fundering/begane grondvloer
- gebouw valt weg tussen de bomen

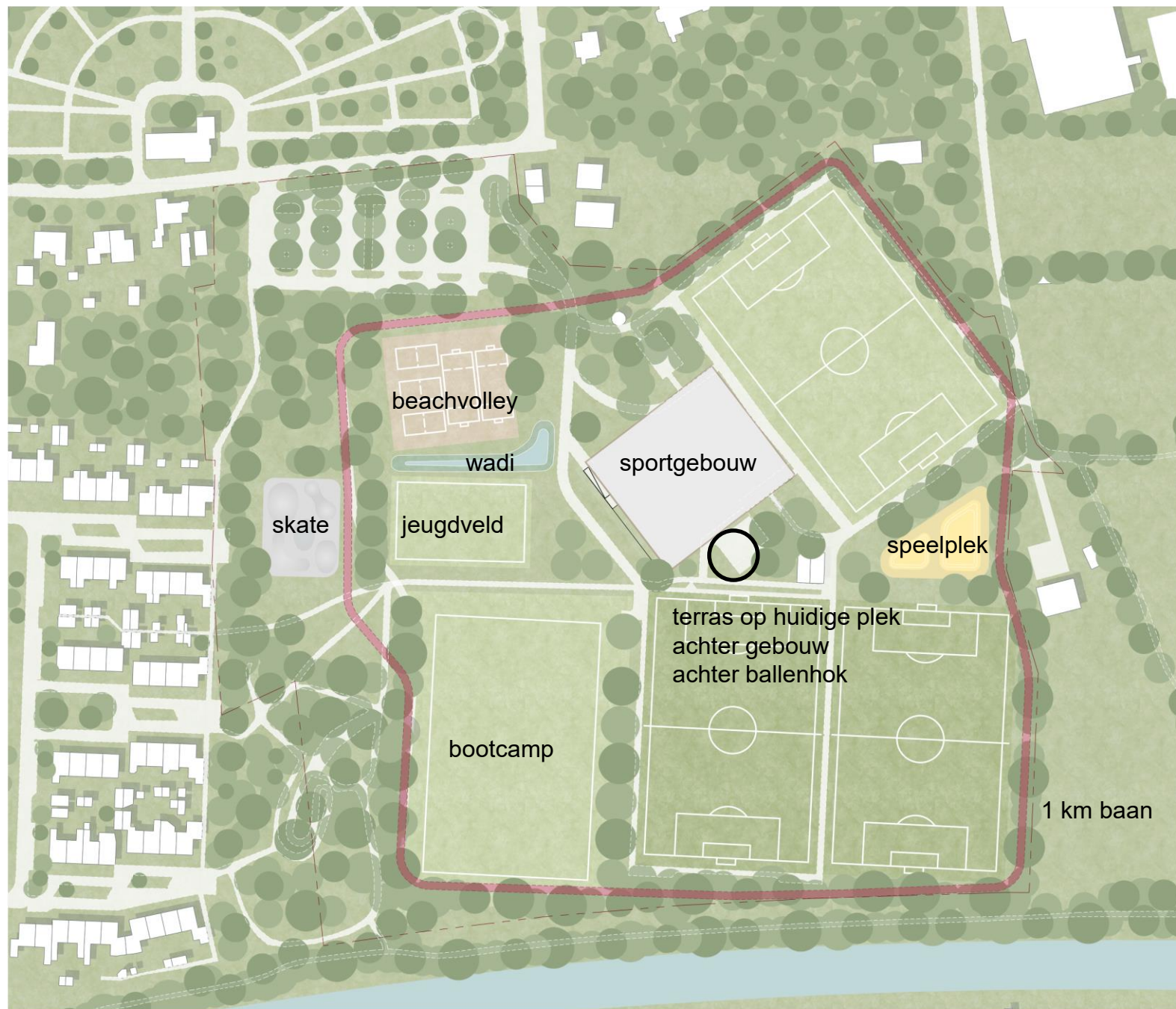




Visie op ontwerp



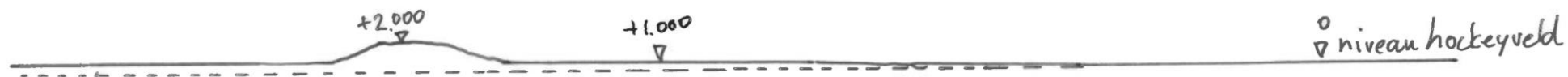
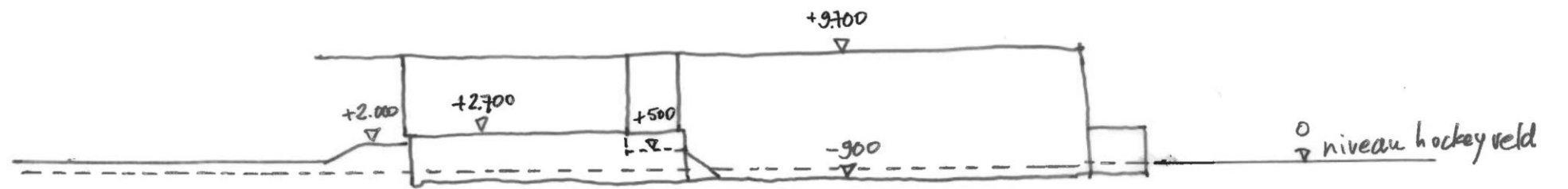


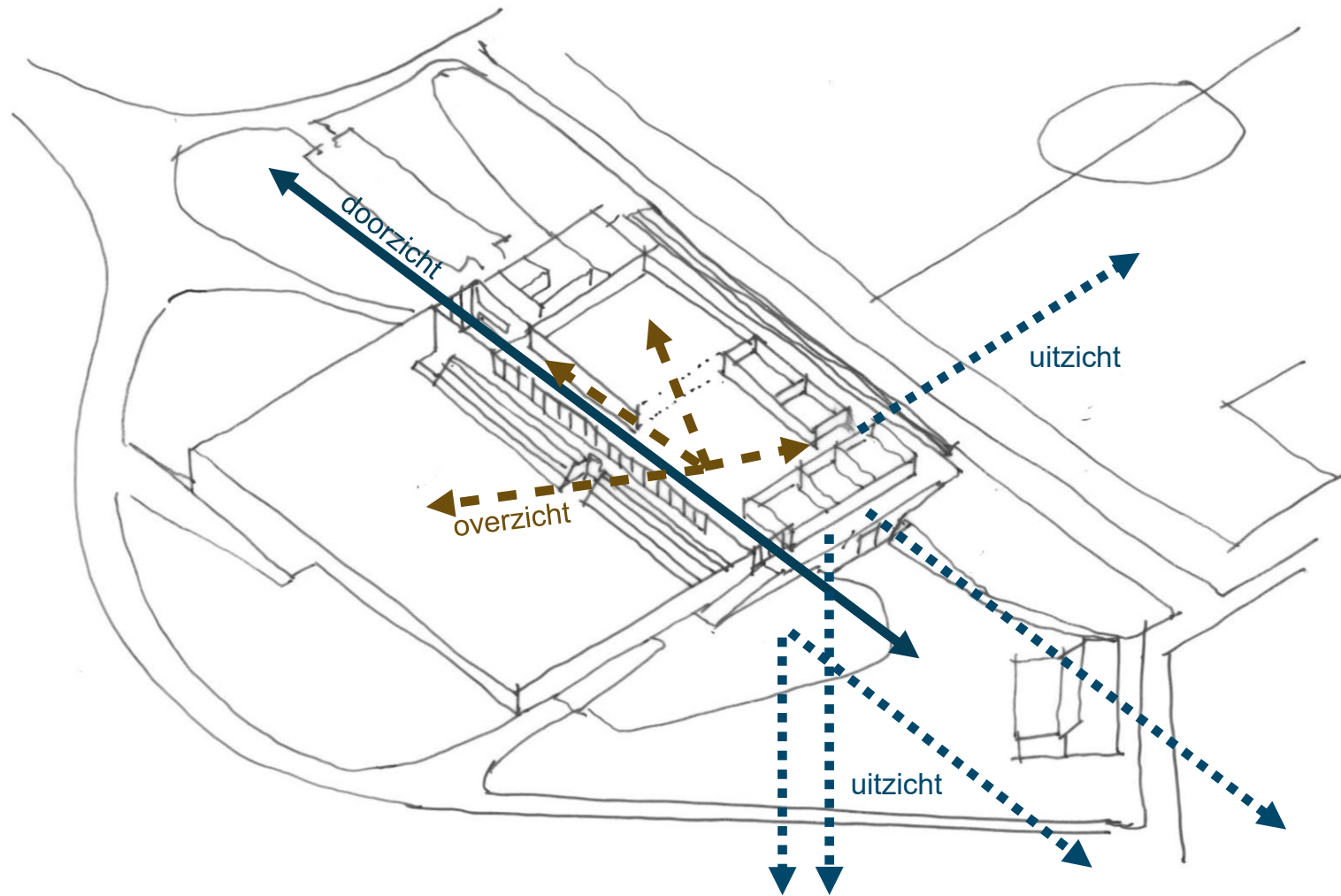


Hoogteverschil



Hoogteverschil





Visie op ontwerp

TRIBUNE
SPORTZAAL 48x28m
TOESTELBERGING
LADEN / LOSSEN TOESTELLEN

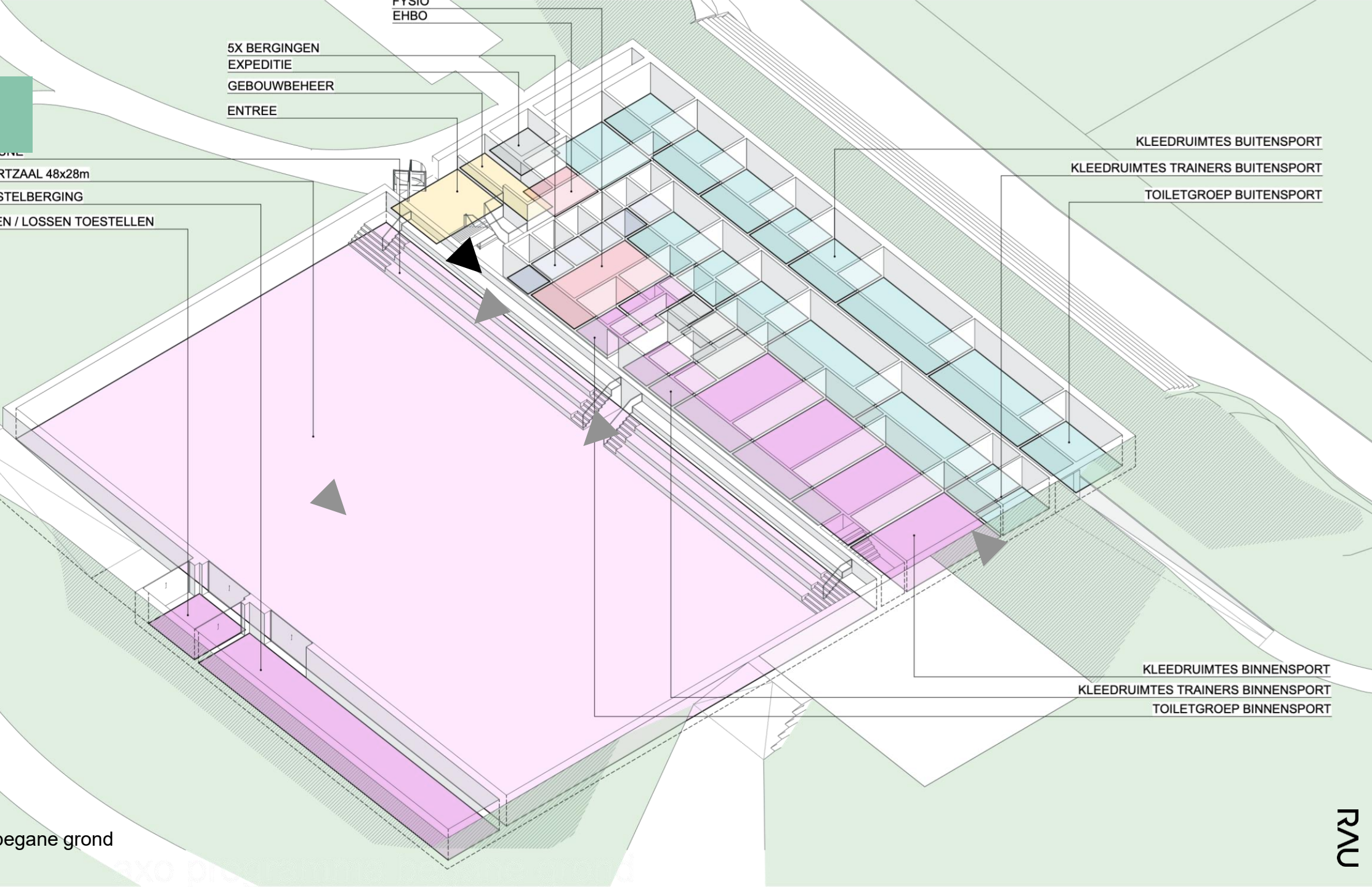
5X BERGINGEN
EXPEDITIE
GEBOUWBEHEER
ENTREE

FYSIO
EHBO

KLEEDRUIMTES BUITENSPORT
KLEEDRUIMTES TRAINERS BUITENSPORT
TOILETGROEP BUITENSPORT

KLEEDRUIMTES BINNENSPOORT
KLEEDRUIMTES TRAINERS BINNENSPOORT
TOILETGROEP BINNENSPOORT

Programma begane grond



Visie op ontwerp

CENTRALE HAL

KLEEDRUIMTES
MULTIFUNCTIONELE RUIMTE
TOESTELBERGING

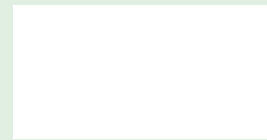
KANTINE
KEUKEN EN OPSLAG
VERGADERZAAL
VERGADERZAAL

BUITENTERRAS

INTEGRATIE TERRAS MET TRIBUNE

Programma Verdieping

exo programma



Visie op ontwerp





kantine





Visie op ontwerp



Visie op ontwerp



Visie op ontwerp





- het groene talud kan plek bieden aan meer dan 20 inheemse plant/struik/boomsoorten
- geïntegreerd nestkasten op de dak en een vleermuiskelder in talud
- met buffertanks wordt water opgevangen waarmee de velden besproeid kunnen worden
- wadi's vangen het overtollige regenwater op



Hergebruik



Hergebruik van de gesloopte kozijnen tot bar. de State Hillegersberg | RAU



Hergebruik van de originele sportvloer in nieuw interieur. Sporthal Het Spectrum | RAU



Uutvlog als donorgebouw



Light as a service



Binnenwanden met terugkoopgarantie



Kitchen as a service

Circulariteit



Materialpaspoort gebouw

Alle elementen en materialen zijn omschreven in een rapport: welke materialen, emissiewaarden, herkomst, bevestiging en aanvullende certificaten van de materialen.



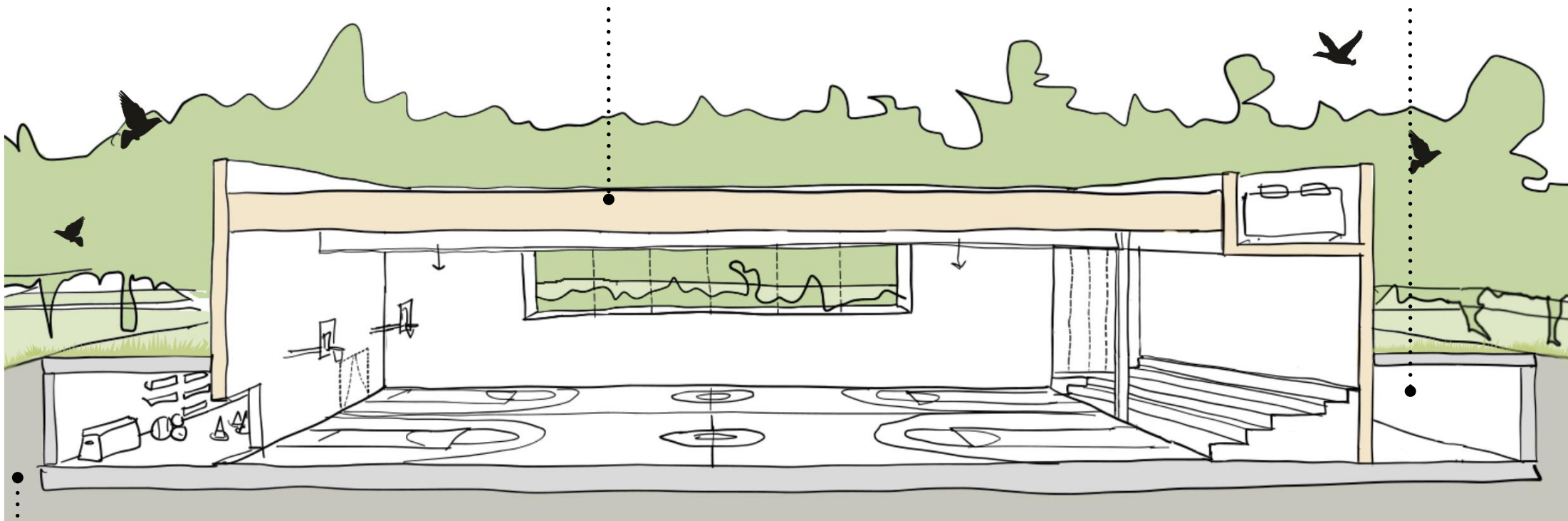
Remontabel

De houtconstructie van het gebouw is droog gemonteerd met schroeven, zo kunnen er makkelijk delen gerepareerd worden.



Flexibiliteit binnenwanden

Alle binnenwanden zijn zo geconstrueerd dat ze eenvoudig te plaatsen of verwijderen zijn bij interne veranderingen.



Grond balans

Door de uitkomende grond opnieuw te gebruiken om een talud te creëren, blijft de grond balans van de site behouden

Talud zorgt tevens voor goed isolerende werking



Beperken van afval

Materialen zijn van fabriek af cnc op maat gemaakt. Hierdoor is de hoeveelheid afval op de bouwplaats beperkt.

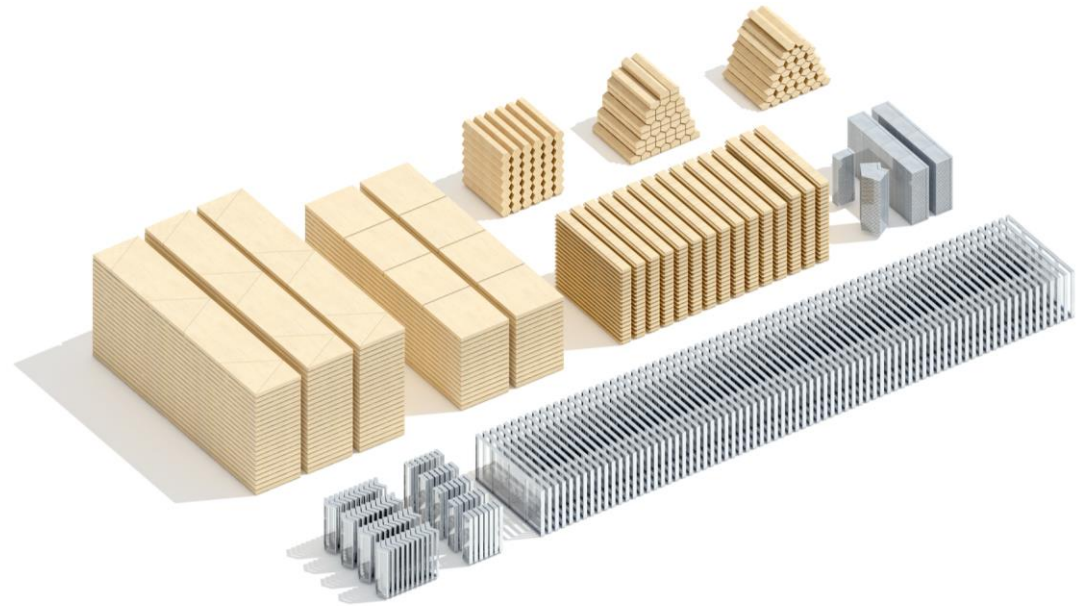


Hergebruik materialen

materialen van de bestaande sporthal worden hergebruikt

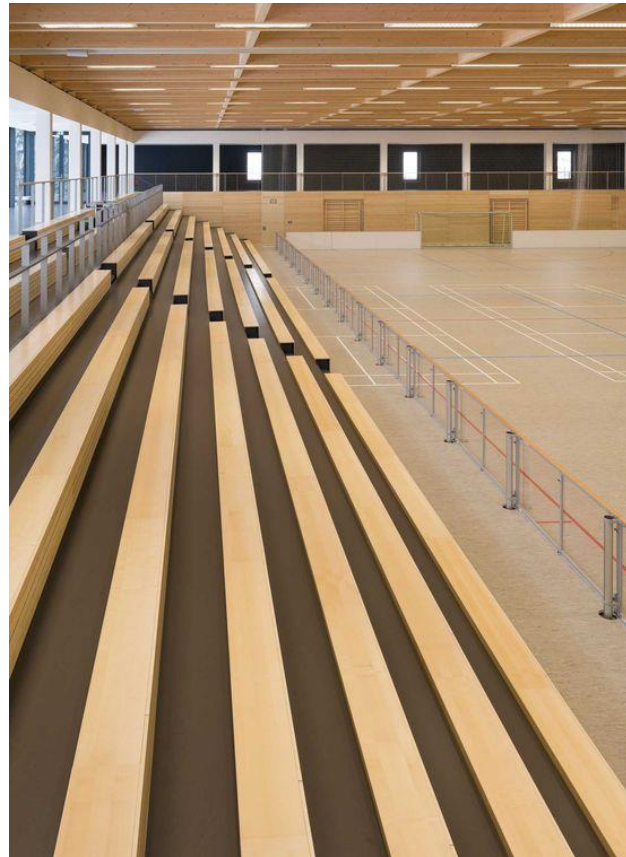
Materiaal

Bij circulair bouwen wordt er slim gebruik gemaakt van materialen die hergebruikt kunnen worden.



Omdat het gebouw als een “materialen depot” wordt ontworpen, kunnen alle bouwdeelen afzonderlijk van elkaar worden vervangen.

Biobased





Visie op ontwerp

bedankt

Vragenronde

Michel Tombal, Nicolienne de Vries en Gerrit Nikkels



Bedankt voor uw komst

