

verantwoordingsdocument 2026

# WOZ 2026 UITGELEGD

Zo bepalen wij de waarde van uw woning, gebouw of grond  
in Deventer, Olst-Wijhe en Raalte

**DOWR**

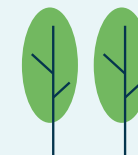
REGIONALE BELASTINGSAMENWERKING  
DEVENTER, OLSST-WIJHE EN RAALTE (DOWR)





# INHOUD

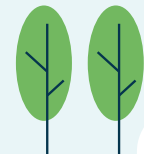
<b>1 Algemeen</b>	4
<b>2 Deelnemende gemeenten</b>	5
2.1 Deventer	6
2.2 Olst-Wijhe	7
2.3 Raalte	8
2.4 WOZ-objecten	9
<b>3 Het WOZ-team</b>	10
3.1 Wie bepaalt de WOZ-waarde?	10
3.2 Hoe wordt de kennis up-to-date gehouden?	10
3.3 Wordt DOWR gecontroleerd?	10
<b>4 Algemene informatie over de WOZ-waarde</b>	11
4.1 Wat is de WOZ-waarde?	11
4.2 Waar wordt de WOZ-waarde voor gebruikt?	12
4.3 Wordt de WOZ-waarde ook door andere instanties gebruikt?	12
4.4 Hoe wordt de WOZ-waarde van een woning bepaald?	12
4.4.1 Stap 1: Marktanalyse	12
4.4.2 Stap 2: Taxatiemodel maken	12
4.4.3 Stap 3: Controle door taxateur	12
4.5 Wat is de waardepeildatum?	13
4.6 Hoe wordt de nieuwe WOZ-waarde bekend gemaakt?	13
<b>5 Welke gegevens gebruiken we bij het bepalen van de WOZ-waarde?</b>	14
5.1 Wat zijn objectkenmerken?	14
5.1.1 Wat zijn primaire objectkenmerken?	14
5.1.2 Wat zijn secundaire objectkenmerken?	16
5.2 Hoe de gegevens van uw object bijgehouden worden?	17
5.2.1 Hoe wordt gezorgd dat de basisregistraties up-to-date zijn?	17
5.2.2 Welke bronnen worden gebruikt?	17
5.2.3 Hoe wordt ervoor gezorgd dat de gegevens kloppen?	18
5.2.4 Hoe wordt ervoor gezorgd dat voldoende onderzoek naar de kenmerken plaatsvindt?	18
<b>6 Hoe wordt de WOZ-waarde van woningen bepaald?</b>	19
6.1 Hoe werkt het taxatiemodel?	19
6.2 Hoe werkt de marktanalyse?	19
6.2.1 Vraagprijzen	19
6.2.2 Verkoopcijfers	19
6.2.3 Indexering	20
6.3 Hoe komt de modelwaarde tot stand?	21
6.3.1 Marktanalyse	21
6.3.2 Waarde van het hoofdgebouw	21
6.3.3 Waarde van de grond	21
6.3.4 Waarde van bijgebouwen	21
6.4 Wat is er allemaal van invloed op de WOZ-waarde van een woning?	21
6.4.1 Primaire objectkenmerken	21
6.4.2 Secundaire objectkenmerken	21
6.5 Hoe wordt gecontroleerd of het taxatiemodel goed werkt?	24
6.5.1 Ratio's	24
6.5.2 Controle door de Waarderingskamer	24
6.5.3 WOZ-waardeloket	24
<b>7 Hoe wordt de waarde van een niet-woning bepaald?</b>	25
7.1 Huurwaardekapitalisatiemethode	26
7.1.1 Verplicht energielabel bij kantoorpanden	26
7.2 Gecorrigeerde vervangingswaarde	27
7.3 Discounted Cash Flow-methode (DCF)	27
7.4 Vergelijkingsmethode agrarische objecten	27
7.5 De taxatiewijzers en TIOX	28
7.6 Controle Waarderingskamer en gebruikte uitgangspunten	29
7.6.1 Controle door de Waarderingskamer	29
7.6.2 Inzicht in de gebruikte uitgangspunten	29





# BIJLAGEN

<b>Bijlagen</b>		31
<b>Bijlage 1</b>	Indexering per kwartaal	32
<b>Bijlage 2</b>	Grondstaffels	33
<b>Bijlage 3</b>	Bijgebouwenmodel	43
<b>Bijlage 4</b>	Waardegebieden	48
<b>Bijlage 5</b>	Gemiddelde stijgingspercentages niet-woningen	51
<b>Bijlage 6</b>	Bandbreedte gehanteerde huurwaarde per m <sup>2</sup>	52
<b>Bijlage 7</b>	Bandbreedte gehanteerde kapitalisatiefactoren	53
<b>Bijlage 8</b>	Invloed secundaire kenmerken op de huurwaarde en kapitalisatiefactor	54
<b>Bijlage 9</b>	Ligging per waarde gebied, straat en type	55



# 1 | ALGEMEEN

De gemeenten Deventer, Olst-Wijhe en Raalte werken samen op het gebied van de gemeentelijke belastingen. Dit doen ze via de Regionale Belastingssamenwerking DOWR (hierna: DOWR). DOWR stuurt de aanslagen gemeentelijke belastingen en voeren de Wet WOZ uit voor deze drie gemeenten.

Elk jaar wordt de WOZ-waarde van alle panden en grond in de drie gemeenten bepaald. In dit document wordt uitgelegd hoe dat gedaan is voor het jaar 2026 (waardepeildatum 1 januari 2025).

U leest in dit document:

- Hoe de WOZ-waarde bepaald wordt
- Welke gegevens hiervoor gebruikt worden
- Hoe het taxatiemodel werkt
- Hoe gecontroleerd wordt of de waarde klopt

Wilt u weten hoe de WOZ-waarde van uw eigen pand of grond is opgebouwd?

Bekijk dan het verkorte taxatieverslag bij uw aanslagbiljet of log in op [www.belastingloketdowr.nl](http://www.belastingloketdowr.nl).

De WOZ-waarde van woningen is ook te vinden op [www.wozwaardeloket.nl](http://www.wozwaardeloket.nl).



INHOUDSOPGAVE

## 2 | DEELNEMENDE GEMEENTEN



## 2.1 Deventer

Deventer is één van de oudste steden van Nederland. In de middeleeuwen maakte zij deel uit van het Hanzeverbond, een belangrijk Noord-Duits handelsnetwerk.

In 2025 telde de gemeente Deventer 104.301 inwoners (Bron: [www.allecijfers.nl](http://www.allecijfers.nl)). Hieronder treft u de groei van de Deventer inwoners in een grafiek aan:



De gemeente Deventer telt 1 stad, 6 dorpen en

13 buurtschappen.

### Stad:

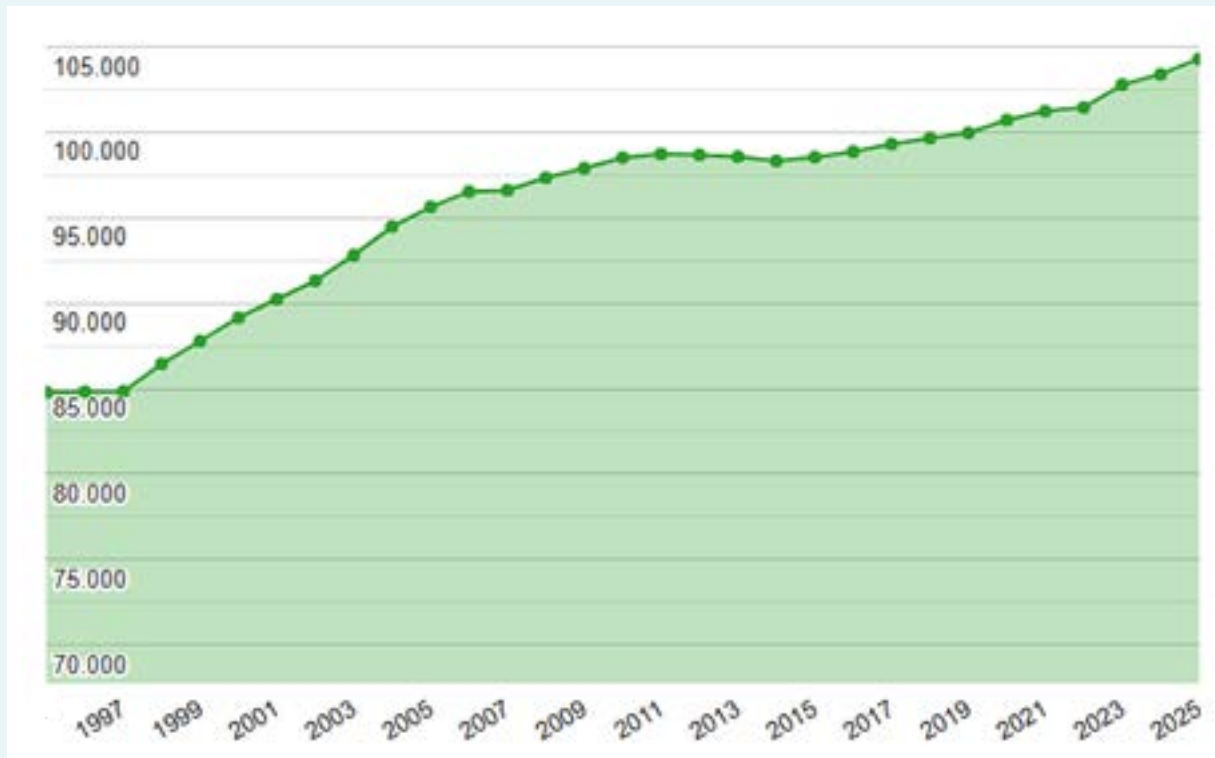
- Deventer

### Dorpen:

- Bathmen
- Colmschate
- Diepenveen
- Lettele
- Okkenbroek
- Schalkhaar

### Buurtschappen:

- Apenhuizen
- Averlo
- Frieswijk
- De Bannink
- Dortherhoek
- Linde
- Loo
- Molenbelt
- Oude Molen
- Oxe
- Pierkesmars
- Rande
- Zuidloo



INHOUDSOPGAVE

## 2.2 Olst-Wijhe

Olst-Wijhe is gelegen aan de IJssel tussen Deventer en Zwolle. Op 1 januari 2001 werden de toenmalige gemeenten Olst en Wijhe opgeheven en samengevoegd.

In 2025 telde de gemeente 19.003 inwoners (Bron: [www.allecijfers.nl](http://www.allecijfers.nl)). Hieronder treft u de groei van de inwoners Olst-Wijhe in een grafiek aan:



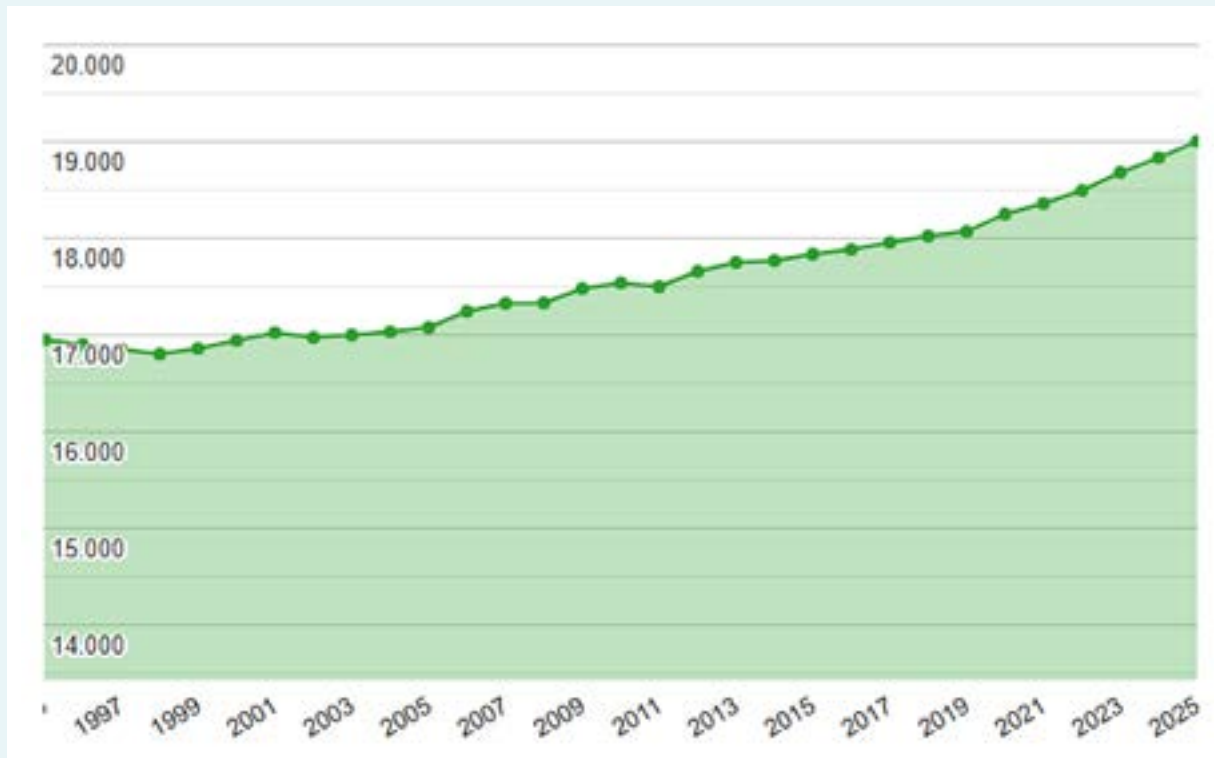
De gemeente Olst-Wijhe kent 8 dorpen en 8 buurtschappen.

### Dorpen:

- Boerhaar
- Boskamp
- Den Nul
- Herxen
- Olst
- Welsum
- Wesepe
- Wijhe

### Buurtschappen:

- Duur
- Eikelhof
- Elshof
- Fortmond
- Hengforden
- Marle
- Middel
- Welsumerveld



INHOUDSOPGAVE

## 2.3 Raalte

Raalte ligt in de provincie Overijssel, in het kloppend hart van Salland. In 2025 telde de gemeente 38.623 inwoners

(Bron: [www.allecijfers.nl](http://www.allecijfers.nl)). Hieronder treft u de groei van de Raalter inwoners in een grafiek aan:



De gemeente Raalte kent 9 dorpen en 5 buurtschappen.

### Dorpen:

- Broekland
- Heeten
- Heino
- Laag Zuthem
- Lierderholthuis
- Luttenberg
- Mariënheem
- Nieuw-Heeten
- Raalte

### Buurtschappen:

- Boetele
- De Hooge Wegen
- Raams
- Schoonheeten
- Veldhoek

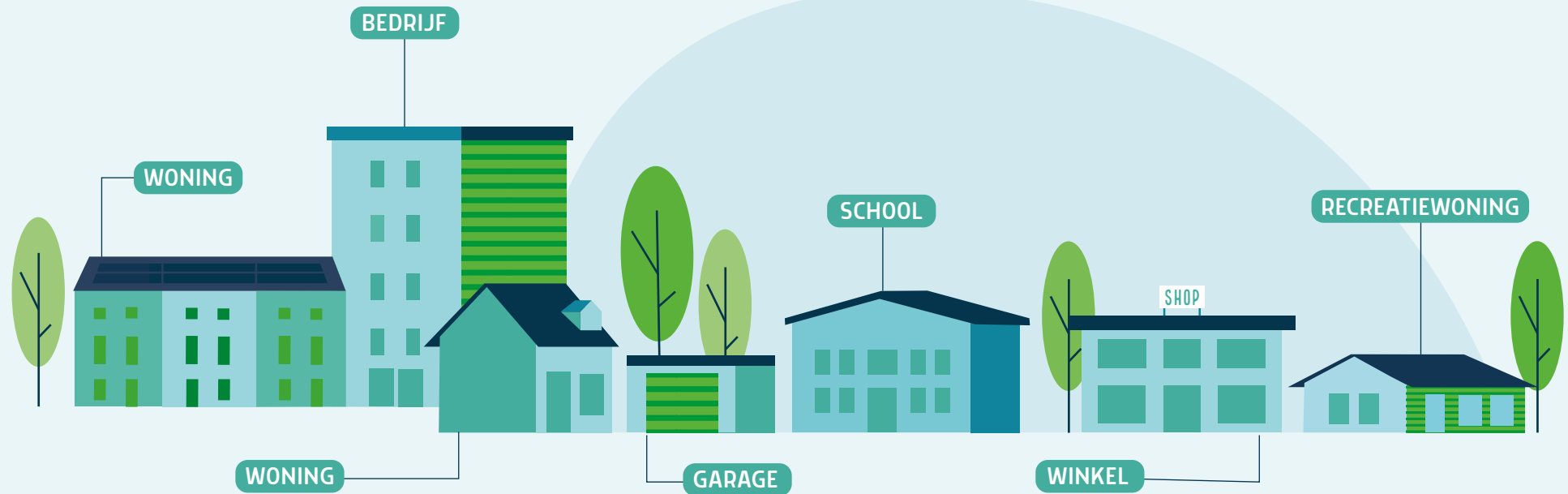


INHOUDSOPGAVE

## 2.4 WOZ-objecten

In Deventer, Olst-Wijhe en Raalte staan samen meer dan 80.000 panden. Elk jaar wordt de WOZ-waarde van deze panden opnieuw bepaald.

Deze panden worden ook wel WOZ-objecten genoemd.



## 3 | HET WOZ-TEAM

### 3.1 Wie bepaalt de WOZ-waarde?

De uitvoering van de Wet WOZ omvat diverse taken, waaronder:

- bijhouden van objectgegevens
- analyseren van marktgegevens en het ontwikkelen van taxatiemodellen
- taxeren en waarderen van WOZ-objecten
- communiceren met belanghebbenden
- afhandelen van juridische procedures, zoals bezwaar en beroep.

In het team dat deze taken uitvoert zitten:

- gegevensbeheerders
- taxateurs
- juridisch medewerkers
- functioneel beheerders

Alle medewerkers hebben een WOZ-diploma en volgen extra opleidingen, zoals:

- taxateur woningen
- taxateur niet-woningen
- gegevensbeheer
- WOZ-coördinator



### 3.2 Hoe wordt de kennis up-to-date gehouden?

De taxateurs staan ingeschreven bij het Nederlands Register van Taxateurs (NRVT).



Hebben ze die registratie nog niet? Dan worden ze opgeleid om die te halen. De taxateurs volgen elk jaar verplichte cursussen. Zo blijven ze goed opgeleid en op de hoogte van nieuwe ontwikkelingen.

Ook de andere medewerkers volgen regelmatig trainingen en opleidingen. Als de Waarderingskamer nieuwe eisen stelt, dan wordt gezorgd dat de medewerkers daaraan voldoen.



### 3.3 Wordt DOWR gecontroleerd?

De Waarderingskamer controleert of de WOZ-waarde goed is bepaald. Ze kijkt of de waarde niet te hoog en niet te laag is, en of het werkproces klopt.

Ook stelt de Waarderingskamer regels op voor wat WOZ-medewerkers moeten weten en kunnen.

Meer informatie vindt u op [www.waarderingskamer.nl](http://www.waarderingskamer.nl).



INHOUDSOPGAVE

## 4 | Algemene informatie over de WOZ-waarde

DOWR bepaalt elk jaar de WOZ-waarde van alle panden en grond in Deventer, Olst-Wijhe en Raalte. Het gaat dan om woningen, bedrijfspanden, panden in aanbouw, grond en andere gebouwen.

### 4.1 Wat is de WOZ-waarde?

De WOZ-waarde is de geschatte marktwaarde van uw pand of grond op 1 januari van het vorige jaar. Dat betekent: wat zou uw woning of ander eigendom opbrengen als u het op die dag zou verkopen?

Bij het bepalen van de WOZ-waarde wordt uitgegaan van:

- het geschatte bedrag waartegen vastgoed
- een normale verkoop, zonder druk of haast;
- een koper en verkoper die goed geïnformeerd zijn;
- en een woning of gebouw dat direct te gebruiken is.

Daarbij gelden de volgende regels uit de Wet WOZ. Die zeggen dat de waarde moet worden bepaald alsof:

- u het hele eigendom verkoopt, zonder beperkingen;
- en de koper het meteen kan gebruiken zoals het is.



## 4.2 Waar wordt de WOZ-waarde voor gebruikt?

De WOZ-waarde bepaalt hoeveel belasting u betaalt.

De WOZ-waarde wordt gebruikt voor:

- de onroerendezaakbelasting (OZB)
- de BIZ-bijdrage (Bedrijfsinvesteringszones Binnenstad Deventer en Raalte)
- de Reclamebelasting (in Olst en Raalte)
- de forensenbelasting (in Olst-Wijhe en Raalte)

## 4.3 Wordt de WOZ-waarde ook door ander instanties gebruikt?

Niet alleen de gemeente gebruikt de WOZ-waarde. Ook de Belastingdienst en de Waterschappen gebruiken deze waarde om hun belastingen te berekenen.



Daarnaast wordt de WOZ-waarde gebruikt in het woning-waarderingsstelsel. Daarmee wordt bepaald wat de maximale huurprijs van een huurwoning mag zijn.

## 4.4 Hoe wordt de WOZ-waarde van een woning bepaald?

De WOZ-waarde wordt in drie stappen bepaald:

### 4.4.1 Stap 1: Marktanalyse

Het hele jaar door worden verkoopprijzen en vraagprijzen van woningen in Deventer, Olst-Wijhe en Raalte verzameld.

Deze worden gecontroleerd op:

- de kenmerken van de woning (zoals grootte en type)
- de staat van de woning
- en de ligging

Hiervoor worden o.a. verkoopadvertenties, bouwdoSSIERS en informatie van kopers gebruikt.

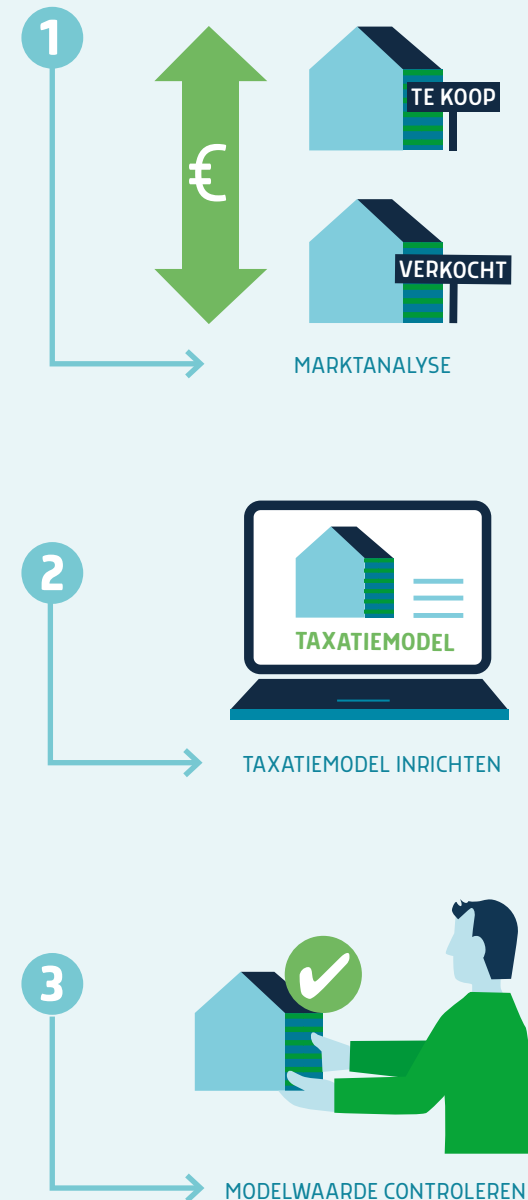
De prijzen worden aangepast naar de waardepeildatum (1 januari van het vorige jaar). Omdat dit proces doorlopend gebeurt wordt dit permanente marktanalyse genoemd.

### 4.4.2 Stap 2: Taxatiemodel maken

De verkoopprijzen vormen de basis van het computer-model dat de WOZ-waarde berekent. Dit model wordt het taxatiemodel genoemd. Woningen worden verdeeld in groepen (bijvoorbeeld rijwoningen of vrijstaande huizen) en vergeleken met soortgelijke verkochte woningen. De waarde die het model berekent wordt de modelwaarde genoemd.

### 4.4.3 Stap 3: Controle door taxateur

Een taxateur controleert of de modelwaarden kloppen. Als de waarde afwijkt van de marktwaarde, dan wordt het model aangepast en wordt stap 2 opnieuw gedaan. Pas als alles klopt, krijgt de woning een definitieve WOZ-waarde.



## 4.5 Wat is de waardepeildatum?

Bij het bepalen van de WOZ-waarde wordt één vaste datum gebruikt: 1 januari van het vorige jaar.

Deze datum wordt de waardepeildatum genoemd.

Er wordt gekeken: wat zou uw woning, gebouw of grond waard zijn geweest als u het op die dag had verkocht?

Ook wordt rekening gehouden met de staat van het object op 1 januari van het belastingjaar. Deze datum heet de toestandpeildatum.

- Is een woning in aanbouw? Dan wordt het deel dat af is gewaardeerd.
- Is een deel gesloopt? Dan wordt dit niet meegenomen in de waarde.

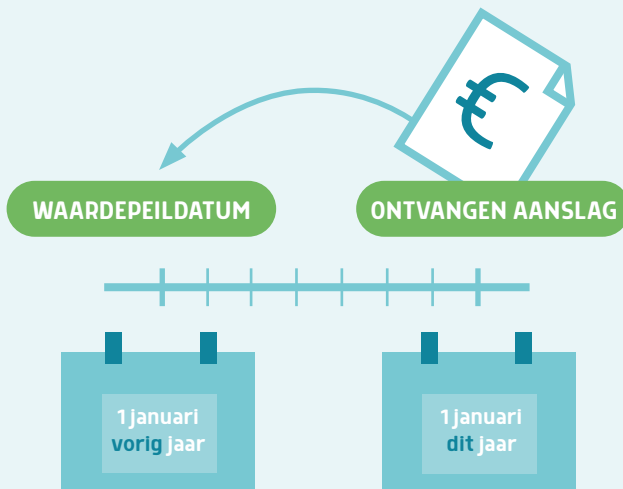
## 4.6 Hoe wordt de nieuwe WOZ-waarde bekend gemaakt?

Eind februari worden de meeste aanslagbiljetten gemeentelijke verzonden.

Op dit aanslagbiljet staat:

- welke belastingen u moet betalen
- en de WOZ-waarde van uw pand of grond voor dat belastingjaar

De WOZ-waarde staat op het aanslagbiljet en wordt de WOZ-beschikking genoemd.



# 5 | Welke gegevens worden gebruikt voor de WOZ-waarde?

## 5.1 Wat zijn objectkenmerken?

Om de WOZ-waarde te bepalen, wordt gekeken naar de kenmerken van een object. Een object is een woning, gebouw of stuk grond waarvoor de WOZ-waarde wordt vastgesteld.

Er zijn twee soorten kenmerken:

- Primaire kenmerken: meetbare gegevens
- Secundaire kenmerken: beoordeling van kwaliteit, onderhoud, ligging, enz.

### 5.1.1 Wat zijn primaire objectkenmerken?

Primaire objectkenmerken zijn kenmerken die meetbaar zijn, zoals:

- de grootte (oppervlakte en perceel)
- het bouwjaar
- het adres en de buurt
- het type woning (bijv. vrijstaand, appartement)
- bijgebouwen (zoals een garage, tuinhuis of balkon)

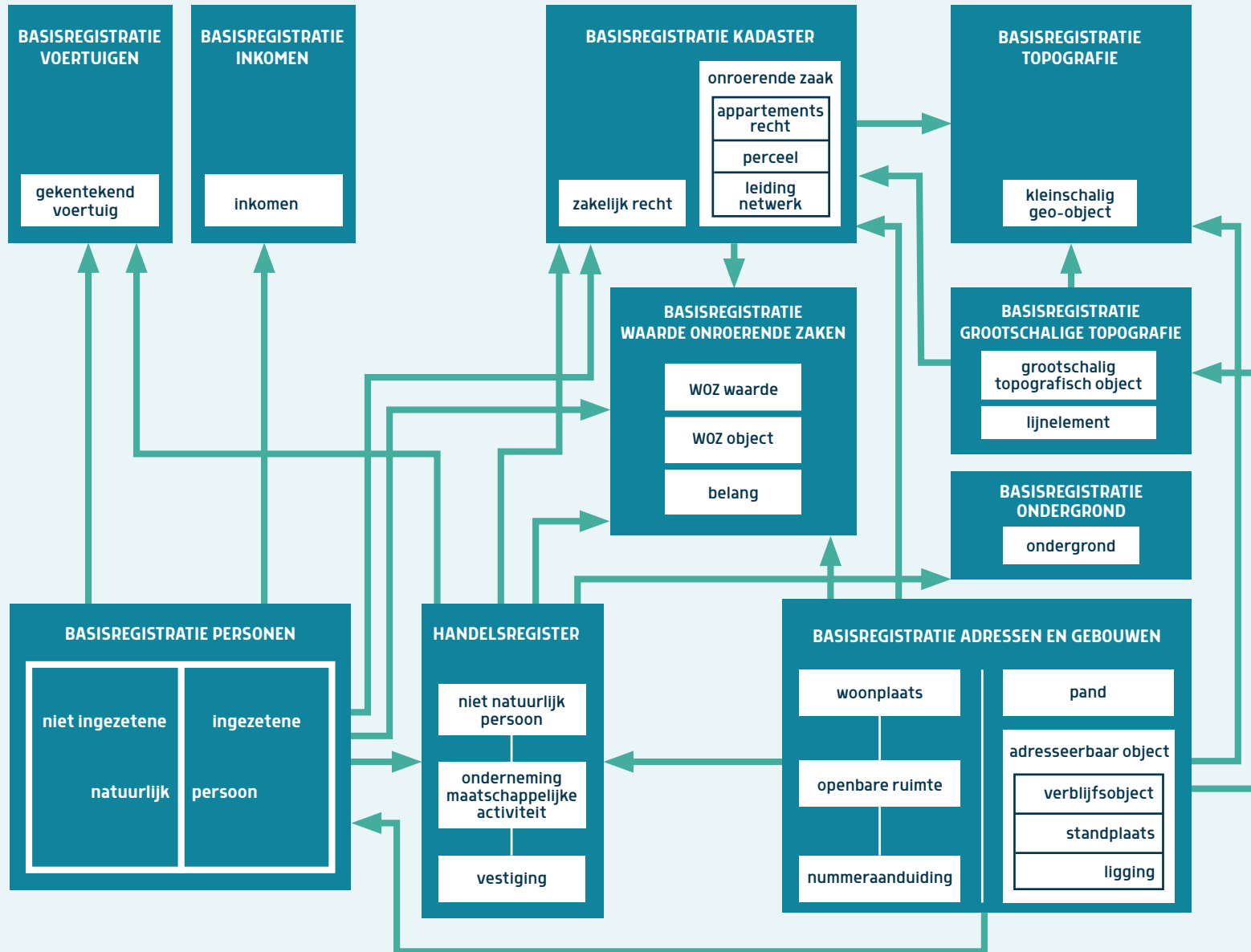
Primaire kenmerken worden uit officiële registraties (basisregistraties) gehaald:

- BAG (Basisregistratie Adressen en Gebouwen): adres, bouwjaar, oppervlakte
- BRK (Basisregistratie Kadaster): perceelgrootte en eigenaar
- BRP (Basisregistratie Personen): wie woont er
- WOZ (Basisregistratie Waardering Onroerende Zaken): landelijke WOZ-gegevens

Deze registraties zijn aan elkaar gekoppeld. Als er iets verandert, wordt dat automatisch doorgegeven. Op deze manier kan ervoor gezorgd worden dat de kenmerken actueel en juist zijn.



## Overzicht samenhang basisregistraties



### 5.1.2 Wat zijn secundaire objectkenmerken?

Secundaire objectkenmerken zeggen iets over de kwaliteit en uitstraling van een woning of de omgeving. Ze zijn niet meetbaar, maar hebben wel invloed op de WOZ-waarde. Hoeveel invloed ze hebben, hangt af van de situatie op de woningmarkt. Dit betekent ook dat de invloed niet elk jaar even groot hoeft te zijn.

De secundaire kenmerken worden in zes categorieën onderverdeeld. In de praktijk worden deze secundaire kenmerken vaak aangeduid met KOUDVL-codes. Elke letter staat voor een kenmerk dat gebruikt wordt bij de taxatie (bijvoorbeeld **K** = Kwaliteit, **O** = Onderhoud, enz.).

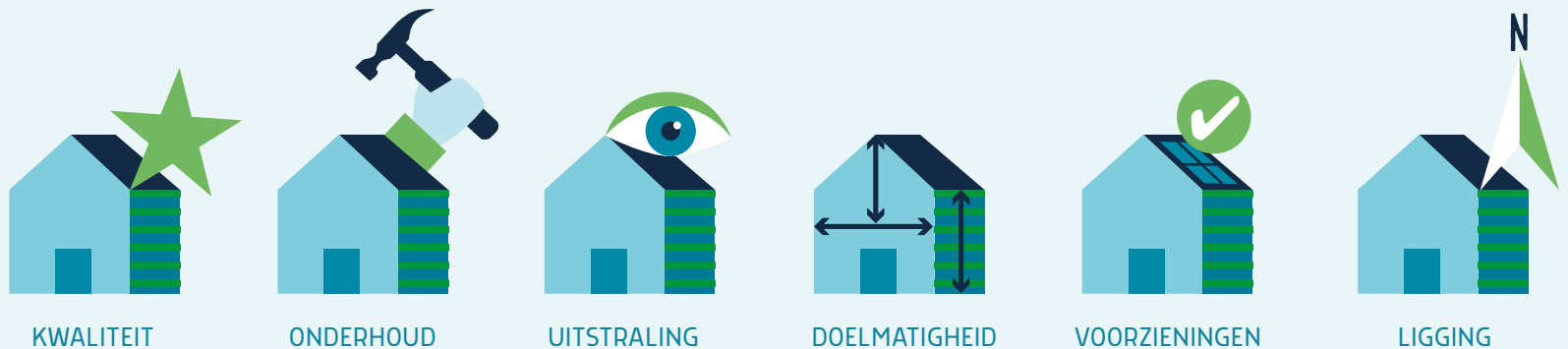
Hieronder treft u de zes kenmerken die van invloed zijn op de waarde

- **K**waliteit
- **O**nderhoud
- **U**itstraling
- **D**oelmatigheid
- **V**oorzieningen
- **L**igging

Deze kenmerken worden gecontroleerd aan de hand van:

- verkoopadvertenties (zoals op Funda)
- foto's en bouwdoSSIERS
- informatie van kopers
- luchtfoto's, satellietbeelden en lokale kennis van taxateurs
- soms een bezoek aan het adres

[Meer uitleg over KOUDVL vindt u bij paragraaf 6.4.2.](#)



## 5.2 Hoe de gegevens van uw object bijgehouden worden?

### 5.2.1 Hoe wordt gezorgd dat de basisregistraties up-to-date zijn?

Alle kenmerken van een woning, gebouw of grond staan in de WOZ-administratie. Deze gegevens worden gebruikt voor het hele WOZ-proces.

Medewerkers controleren of de gegevens in de administratie overeenkomen met de officiële registraties. Bij een verschil wordt onderzocht welke informatie juist is en wordt de administratie aangepast. De wijziging wordt ook doorgegeven aan de organisatie die de registratie beheert; dit heet een terugmelding.

Daarnaast leveren andere organisaties informatie aan. Bijvoorbeeld: wanneer de gemeente een bouwvergunning afgeeft, volgt een bericht hierover. Op deze manier blijft alle informatie correct en actueel.

### 5.2.2 Welke bronnen worden gebruikt?

#### 5.2.2.1 Advertenties op Funda

Advertenties van woningen op Funda worden bekeken om kenmerken te controleren en de staat van onderhoud d.m.v. foto's te controleren. Deze werkwijze heet de vraagprijsanalyse.

#### 5.2.2.2 Informatie van de koper

Bij verkoop wordt aanvullende informatie opgevraagd bij de koper. Als er geen advertentie beschikbaar is, wordt een inlichtingenformulier verstuurd.

#### 5.2.2.3 Luchtfoto's vergelijken

Jaarlijks worden nieuwe luchtfoto's van de drie gemeenten gemaakt en vergeleken met foto's van het voorgaande jaar. Op deze manier worden veranderingen zichtbaar, zoals een gesloopt bijgebouw of een nieuwe dakkapel. Dit proces heet mutatiesignalering.

#### 5.2.2.4 Gebruiksoppervlakte

Sinds 2022 wordt de gebruiksoppervlakte gebruikt om de WOZ-waarde te bepalen. Voorheen was dit de inhoud van de woning. In 2021 zijn alle woningen opnieuw gemeten met behulp van 3D-modellen, kaarten en bouwtekeningen.

#### 5.2.2.5 Foto's ter plaatse

Een gespecialiseerd bedrijf maakt jaarlijks foto's van woningen, vooral bij woningen in aanbouw of wanneer gegevens ontbreken.

#### 5.2.2.6 Satellietfoto's

Satellietfoto's worden maandelijks bijgewerkt en gebruikt om te beoordelen wat de status is van een object.



#### 5.2.2.7 Afstemming met woningbouwverenigingen

Woningbouwverenigingen ontvangen soms aanslagen voor duizenden panden. Daarom vindt vooraf afstemming plaats over de kenmerken van deze woningen. Dit heet een voormelding.

#### 5.2.2.8 Inlichtingenformulieren

Formulieren worden verstuurd om kenmerken of verkoopprijzen beter te kunnen beoordelen, bijvoorbeeld wanneer informatie onduidelijk is.

#### 5.2.2.9 Bezoek aan de woning

Indien nodig bezoekt een taxateur de woning om kenmerken te controleren. Dit gebeurt uitsluitend wanneer aanvullende verificatie noodzakelijk is.

### 5.2.3 Hoe wordt ervoor gezorgd dat de gegevens kloppen?

De regels van de Waarderingskamer worden gevolgd. Deze stellen dat gecontroleerd moet worden of de gegevens in de administratie juist en volledig zijn. De gegevens worden vergeleken met de officiële registraties. Bij afwijkingen wordt de informatie aangepast. Voor de controles wordt speciale software ingezet. Daarnaast worden vaste controlelijsten van de Waarderingskamer en interne werkwijzen toegepast.

### 5.2.4 Hoe wordt ervoor gezorgd dat voldoende onderzoek naar de kenmerken plaatsvindt?

De Waarderingskamer schrijft voor dat jaarlijks onderzoek wordt gedaan naar de kenmerken van woningen. Op basis van dit onderzoek moeten conclusies worden getrokken en maatregelen worden vastgelegd in het beoordelingsprotocol. Dit zorgt voor betrouwbare gegevens in de administratie.

Elke woning moet minimaal één keer per vijf jaar worden gecontroleerd. Daarom worden onder andere verkoopadvertenties geraadpleegd. Indien afwijkingen worden gevonden, en er meer soortgelijke woningen in de buurt staan, worden ook deze woningen gecontroleerd. Daarnaast vinden extra controles plaats op basis van interne onderzoeken.



## 6 | Hoe wordt de WOZ-waarde van woningen bepaald?

Een taxatiemodel wordt gebruikt om de WOZ-waarde van een woning te berekenen. Dit proces heet taxeren. In dit hoofdstuk wordt uitgelegd hoe dit werkt.

### 6.1 Hoe werkt het taxatiemodel?

Het taxatiemodel is een computerprogramma dat woningen vergelijkt met andere, soortgelijke verkochte woningen. Deze worden in groepen ingedeeld. Binnen elke groep kijkt het model naar verschillen zoals bouwjaar, locatie, woonoppervlakte en perceelgrootte. Op basis hiervan wordt de WOZ-waarde berekend.

### 6.2 Hoe werkt de marktanalyse?

De marktanalyse vormt stap 1 in het WOZ-proces en wordt het hele jaar door uitgevoerd. Dit heet een permanente marktanalyse. Hierbij worden de regels uit de Wet WOZ, de waarderingsinstructie en de Uitvoeringsregeling wet WOZ gevolgd. Er wordt gekeken naar vraagprijzen en verkopen van woningen. Voor niet-woningen worden ook huurprijzen meegenomen.

#### 6.2.1 Vraagprijzen

Alle openbare vraagprijzen van woningen binnen DOWR worden verzameld. Kenmerken van de woning, foto's en verkoopteksten worden gecontroleerd en gekoppeld aan het juiste adres.

#### 6.2.2 Verkoopcijfers

Verkoopgegevens van het Kadaster worden onderzocht. De taxateur beoordeelt of de verkoop op de vrije markt plaatsvond en of er bijzondere omstandigheden waren. Indien nodig wordt aanvullende informatie bij de koper opgevraagd, bijvoorbeeld over onderhoud of investeringen. Bij een verkoop die niet normaal is, zoals bij een afgebrande woning, wordt de prijs niet gebruikt omdat deze geen echte marktwaarde weergeeft.



### 6.2.3 Indexering

De gemeente indexeert elk verkoopcijfer naar de waardepeildatum. Zo wordt namelijk zichtbaar wat de prijsontwikkeling is van de betreffende woning. Het gemiddeld stijgings- of dalingspercentage per gemeente over een jaar wordt bepaald door de gemiddelde stijging/daling van de verkopen van alle woningen binnen een gemeente in eenzelfde periode over twee jaar tegen elkaar af te zetten. Dit resulteert in de gemiddelde waardewijziging voor deze gemeente.

Omdat een gemeente niet uit allemaal soortgelijke objecten bestaat wordt ook de stijging/daling per type woningen per kwartaal onderzocht. Dit zijn de typen vrijstaande woningen, 2 onder 1 kap woningen, de rij/hoek woningen en etagewoningen. Deze stijging of daling kan per type afwijken van het totaal gemiddelde. Omdat de percentages tot stand zijn gekomen op basis van alle goedgekeurde en geanalyseerde transacties, staat dit percentage voor de gemiddelde stijging die de woningmarkt in diezelfde periode heeft doorgemaakt.

Het indexeringspercentage dat na de marktanalyse voortvloeit uit de twee geanalyseerde jaren is de basis voor de waardebeoordeling. Dit is een gelijksoortige methodiek als de algemene cijfers van het CBS, Vastgoeddata, het Kadaster en de NVM. Deze instellingen gebruiken echter meer algemene data over grotere gebieden. De DOWR werkt met een percentage dat specifiek gaat over de te waarderen gebieden, de verkoopcijfers van de gemeenten Deventer, Olst-Wijhe en Raalte.

De door de DOWR gebruikte indexeringspercentages per type woning en per kwartaal geven de trend weer voor specifiek dit type woning in de betreffende gemeente. Door de transactiecijfers in de waarde opbouw te indexeren naar de waardepeildatum met het percentage uit de permanente marktanalyse, wordt een gedegen vergelijk gemaakt op de waardepeildatum met het te waarderen object.

De indexpercentages verschillen per kwartaal en per type woningen. [In bijlage 1 treft u de indexpercentages per typeaanduiding per kwartaal aan.](#)



## 6.3 Hoe komt de modelwaarde tot stand?

### 6.3.1 De marktanalyse

In onderdeel 6.2 is uitgelegd hoe de marktanalyse wordt uitgevoerd voor woningen. Hiermee worden alle verkoopprijzen binnen de DOWR-gemeenten onderzocht.

### 6.3.2 Waarde van het hoofdgebouw

De waarde van een woning wordt berekend op basis van de gemiddelde prijs per vierkante meter van verkochte woningen. Het model houdt rekening met verschillen in woonoppervlakte en perceelgrootte. Bij grote woningen of percelen wordt de waarde aangepast, omdat extra meters minder opleveren per m<sup>2</sup> (afnemende meerwaarde). De gemiddelde prijs per vierkante meter wordt aangepast als een woning afwijkt in kwaliteit, onderhoud, uitstraling of doelmatigheid. Zo krijgt elke woning een eerlijke waarde.

### 6.3.3 Waarde van de grond

Voor de grond worden grondstaffels gebruikt. Deze laten zien dat extra grond steeds minder waard is per m<sup>2</sup>. Hoe groter het perceel, hoe lager de prijs per extra meter. De grondstaffels worden jaarlijks gecontroleerd en aangepast op basis van de marktanalyse. In bijlage 2 staan de staffels.

### 6.3.4 Waarde van bijgebouwen

Bijgebouwen, zoals een garage of schuur, krijgen een waarde via het bijgebouwenmodel. Dit model gebruikt prijzen per soort bijgebouw, gebaseerd op de marktanalyse. In bijlage 3 staat het overzicht.

## 6.4 Wat is er allemaal van invloed op de WOZ-waarde van een woning?

Het taxatiemodel werkt goed als de gegevens van een woning kloppen. De WOZ-waarde hangt af van twee soorten kenmerken: primaire en secundaire.

### 6.4.1 Primaire objectkenmerken

Dit zijn meetbare gegevens, zoals:

- Woonoppervlakte
- Perceeloppervlakte
- Bouwjaar

Deze kenmerken worden altijd gebruikt bij het bepalen van de waarde.

### 6.4.2 Secundaire objectkenmerken

Secundaire objectkenmerken zijn niet direct meetbaar.

Het gaat om:

- Kwaliteit
- Onderhoud
- Uitstraling
- Doelmatigheid
- Voorzieningen
- Ligging

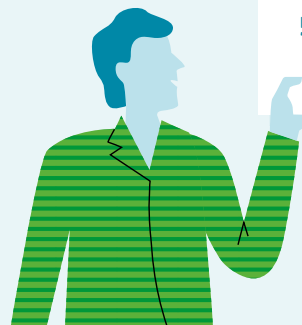
Deze kenmerken worden beoordeeld met een cijfer van 1 tot 5:

- 3 = gemiddeld
- 1 = slecht
- 5 = uitstekend

Vergelijking vindt plaats binnen dezelfde groep. Een villa uit 2020 en een tussenwoning uit 1970 kunnen beide een 3 krijgen, omdat ze binnen hun groep gemiddeld zijn. Een score boven 3 verhoogt de WOZ-waarde, een score onder 3 verlaagt deze. Hoeveel invloed dit heeft, hangt af van de woningmarkt. Bij veel vraag telt dit minder mee, bij minder vraag juist meer.

### Classificatie

- 1 > slecht
- 2 > matig
- 3 > gemiddeld
- 4 > goed
- 5 > uitstekend



**KOUDVL**

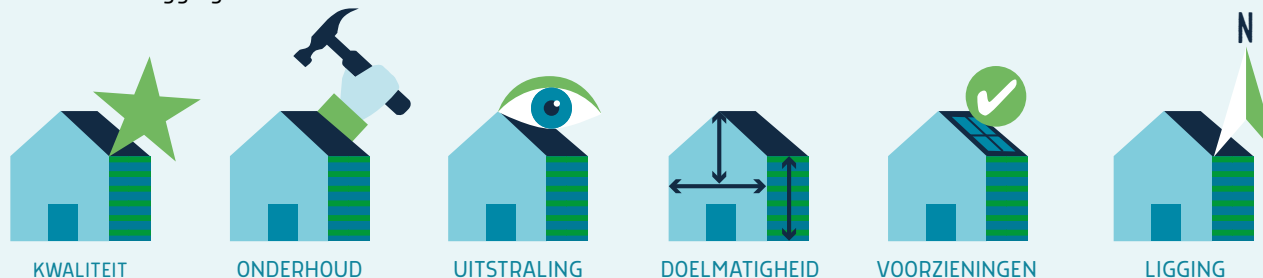
Aanpassingen aan één van de KOUDVL-punten veranderen de waarde van het hoofdgebouw met vaste percentages. Bijvoorbeeld: een vrijstaande woning met score 4 voor kwaliteit, onderhoud en uitstraling krijgt een correctie van 25% (8% + 10% + 7%). Een woning met score 4 voor ligging krijgt 10% extra waarde op de grond. Bij score 5 is dat 20%.

In het overzicht hieronder vindt u de percentages terug.



	K	O	U	D	V	L
	Hoofdgebouw					Grond
<b>VRIJSTAAND</b>	8%	10%	7%	5%	8%	10%
<b>RIJ- EN HOEKWONINGEN</b>	8%	10%	7%	5%	8%	10%
<b>2*1 KAP   RIJ WONINGEN</b>	8%	10%	7%	5%	8%	10%
	Hoofdgebouw					
<b>ETAGEWONINGEN</b>	7%	7%	7%	5%	7%	10%

- **K** = Kwaliteit
- **O** = Onderhoud
- **U** = Uitstraling
- **D** = Doelmatigheid
- **V** = Voorzieningen
- **L** = Ligging



De secundaire kenmerken van uw woning en de uitleg daarbij staan in het (verkorte) taxatieverslag. In de volgende paragrafen wordt uitgelegd wat deze kenmerken betekenen.

**6.4.2.1 Kwaliteit**

Kwaliteit geeft informatie over de gebruikte materialen bij de bouw van de woning. Ook de bouwmethode en de mate van isolatie, zoals muren, dak en ramen, vallen hieronder.

**6.4.2.2 Onderhoud**

Het onderhoud binnen en buiten wordt beoordeeld. Slecht of achterstallig onderhoud kan leiden tot een lage score (1 of 2). De beoordeling gebeurt altijd in vergelijking met soortgelijke woningen uit dezelfde bouwperiode.

**6.4.2.3 Uitstraling**

Uitstraling gaat over hoe bijzonder een woning is. Bijvoorbeeld een ontwerp van een bekende architect of een opvallend uiterlijk, zoals een rieten dak. De meeste woningen scoren gemiddeld op dit punt.

**6.4.2.4 Doelmatigheid**

Doelmatigheid beschrijft hoe praktisch een woning is. Kleine kamers of lage plafonds kunnen de waarde verlagen. Woningen met handige extra's, zoals een slaapkamer en badkamer op de begane grond, zijn juist populair. Dat telt mee in de beoordeling van de doelmatigheid.

**6.4.2.5 Voorzieningen**

Er wordt gekeken of een woning meer of minder voorzieningen heeft dan gemiddeld binnen dezelfde groep. Wat kopers als 'gemiddeld' zien, verandert met de tijd.

Bijvoorbeeld: geen centrale verwarming wordt nu vaak als een minpunt gezien, terwijl een warmtepomp in een oudere woning juist als extra telt.

Het gaat om voorzieningen die niet apart zijn geregistreerd. Een zwembad, dakkapel of garage tellen niet mee in dit kenmerk, omdat deze als losse WOZ-deelobjecten worden meegenomen.

Ook de mate waarin een woning voldoet aan de huidige woonwensen speelt mee. Een verouderde keuken of andere oude voorzieningen kunnen zorgen voor een lagere beoordeling.

#### 6.4.2.6 Ligging

Ligging heeft betrekking op de plek binnen het waardegebied, niet op de locatie van de woning. Locatie hoort bij de primaire kenmerken en wordt bepaald via het waardegebied. De gemeenten Deventer, Olst-Wijhe en Raalte zijn verdeeld in waardegebieden, zoals bijvoorbeeld een dorpskern.

Elk waardegebied heeft eigen kenmerken die meetellen in de WOZ-waarde. Zo wordt onderscheid gemaakt tussen een woning in het centrum en een woning in het buitengebied. In bijlage 4 staan alle waardegebieden.

Voorbeelden van ligging binnen een waardegebied:

- Een woning aan het water krijgt vaak een hogere waarde.
- Een woning naast een drukke weg of bedrijf krijgt meestal een lagere waarde.
- Ook de ligging bij een hoogspanningsmast telt mee.



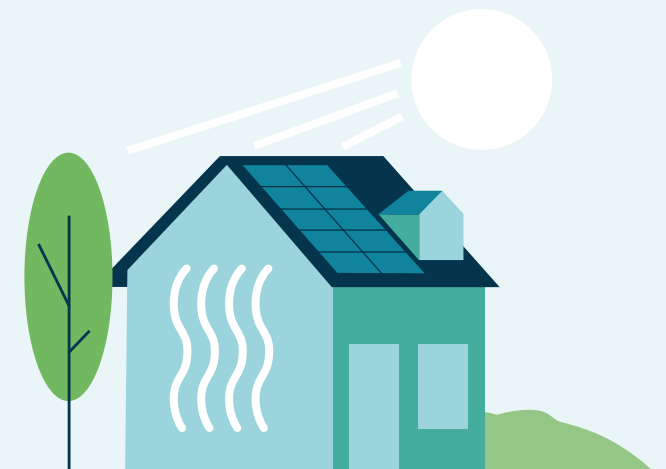
#### 6.4.2.7 Energiezuinigheid

De mate van energiezuinigheid speelt een grote rol bij de verkoop. Energiezuinige woningen worden vaak sneller verkocht en voor een hogere prijs. Dit blijkt uit het energielabel, dat verplicht is bij verkoop. Energielabels worden geregistreerd in de WOZ-administratie en gebruikt in de marktanalyse.

Toch is energiezuinigheid geen apart secundair kenmerk. Daar zijn twee redenen voor:

- Niet alle woningen hebben een energielabel, daardoor kunnen ze niet goed vergeleken worden.
- Een energielabel is tien jaar geldig, maar een woning kan in die tijd veranderen. Het label past dan niet meer bij de situatie op de waardepeildatum.

Kenmerken zoals isolatie (dak, gevels, ramen) tellen al mee bij het kenmerk kwaliteit. Andere energiezuinige voorzieningen, zoals een warmtepomp, vallen onder het kenmerk voorzieningen.



## 6.5 Hoe wordt gecontroleerd of het taxatiemodel goed werkt?

De controle richt zich op de vraag of het taxatiemodel de juiste WOZ-waarde berekent. Hiervoor worden verschillende rekenmethodes toegepast.

### 6.5.1 Ratio's

De ratio moet binnen een bepaalde marge vallen. Die marge hangt af van:

- het moment van verkoop
- het type woning

Als een woning vóór de waardepeildatum is verkocht in een stijgende markt, is de ratio vaak groter dan 1. Is de verkoop ná de waardepeildatum, dan is de ratio vaak kleiner dan 1. Hoe verder de verkoopdatum van de peildatum ligt, hoe meer de ratio mag afwijken.

Daarnaast wordt de gemiddelde ratio van alle verkopen berekend. Als deze gemiddelde ratio binnen de vastgestelde marge valt, komt het model goed overeen met de marktwaarde.

Bij elke verkoop speelt transactieruis mee. Dat zijn persoonlijke invloeden zoals:

- hoe goed koper of verkoper onderhandelt
- hoeveel informatie ze hebben
- emotie bij de koop of verkoop

Door deze invloeden kan de verkoopprijs afwijken van de echte marktwaarde. Daarom wordt in het model gebruikgemaakt van veel verkoopprijzen. Op die manier wordt het effect van transactieruis zo klein mogelijk gemaakt.

### 6.5.2 Controle door de Waarderingskamer

De Waarderingskamer controleert of de ratio's kloppen. Ook kijken ze naar de gemiddelde stijging van de WOZ-waarden. Pas als alles goedgekeurd is, worden de WOZ-beschikkingen verstuurd. Wilt u weten wat de Waarderingskamer vindt van het taxatiemodel in uw gemeente? Kijk dan op [www.waarderingskamer.nl](http://www.waarderingskamer.nl).

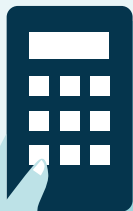
### 6.5.3 WOZ-waardeloket

De WOZ-waarde van woningen is openbaar.

Op [www.wozwaardeloket.nl](http://www.wozwaardeloket.nl) kunt u de WOZ-waarde van elke woning in Nederland bekijken. Daar vindt u ook:

- de WOZ-waarde van vorige jaren
- de oppervlakte van de woning
- de gebruiksfunctie

Voor uw belastingaangifte heeft u de WOZ-waarde van het vorige jaar nodig.



#### FORMULE

$$\frac{\text{modelwaarde taxatiemodel}}{\text{verkoopcijfer}} = \text{ratio}$$

#### VOORBEELD

$$\frac{\text{€ 300.000,-}}{\text{€ 300.000,-}} = 1,0$$

## 7 | Hoe wordt de waarde van een niet-woning bepaald?

Niet-woningen zijn gebouwen die niet (of maar deels) worden gebruikt om in te wonen. Denk aan kantoren, winkels, bedrijfspanden, ziekenhuizen, scholen, hotels, energiecentrales en boerderijen. Voor deze panden geldt een hoger tarief voor de onroerendezaakbelasting dan voor woningen.

Er zijn verschillende soorten niet-woningen:

- Agrarische objecten
- Courante niet-woningen (zoals kantoren en winkels)
- Incourante objecten (zoals ziekenhuizen en energiecentrales)
- Energienetwerken
- Watervedigingswerken

In dit document wordt de waardering van courante niet-woningen uitgelegd. Voor de andere soorten wordt verwezen naar de taxatiewijzers op [www.wozdatacenter.nl](http://www.wozdatacenter.nl).

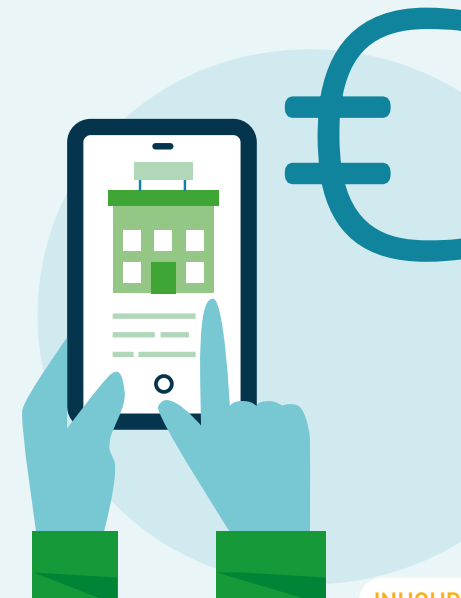
Voor bedrijfspanden en andere niet-woningen wordt zoveel mogelijk gebruikgemaakt van automatische taxatiemodellen. Daarbij worden gegevens verzameld en geanalyseerd, zoals:

- Huurprijzen (voor kantoren, winkels en bedrijfsruimten)
- Verkooprijzen
- Bouwkosten (voor incurante panden zoals ziekenhuizen en windmolens)
- Grondprijzen
- Omzetgegevens (voor campings en tankstations)

De WOZ-waarde wordt bepaald op basis van de marktwaarde. Als die niet goed te bepalen is, wordt de gecorrigeerde vervangingswaarde gebruikt.

- Voor courante panden zoals kantoren en winkels wordt de marktwaarde gebruikt. Deze waarde wordt berekend met de huurwaardekapitalisatiemethode en door vergelijkbare panden te analyseren.
- Voor incurante panden zoals ziekenhuizen en energiecentrales wordt de vervangingswaarde toegepast. Hierbij wordt gekeken naar de kosten om het pand opnieuw te bouwen, gecorrigeerd voor veroudering.
- Voor campings en tankstations worden omzetgegevens gebruikt. De waarde wordt berekend met de Discounted Cash Flow-methode (DCF).

Wanneer binnen de gemeente onvoldoende gegevens beschikbaar zijn, vindt samenwerking plaats met andere gemeenten. Landelijke richtlijnen en cijfers van de Vereniging van Nederlandse Gemeenten (VNG) worden toegepast. Deze richtlijnen worden jaarlijks gepubliceerd.



## 7.1 Huurwaardekapitalisatiemethode

Veel niet-woningen worden verhuurd. Daarom wordt vaak de huurwaardekapitalisatiemethode gebruikt om de WOZ-waarde te bepalen. Deze methode bestaat uit twee stappen:

### Stap 1: Huurwaarde bepalen

Voor soortgelijke panden waarvoor rond de waardepeildatum een huurcontract is gesloten, wordt gekeken naar:

- verhuurbare oppervlakte
- bouwkwaliteit
- ligging

Informatie wordt verzameld via inlichtingenformulieren, Funda en Vastgoeddata.

### Stap 2: Kapitalisatiefactor berekenen

De huurwaarde wordt vergeleken met verkoopprijzen om de kapitalisatiefactor te bepalen. Daarbij wordt rekening gehouden met leegstand van vergelijkbare panden. Wanneer onvoldoende gegevens beschikbaar zijn om de factor betrouwbaar te berekenen, worden twee aanvullende methodes toegepast.

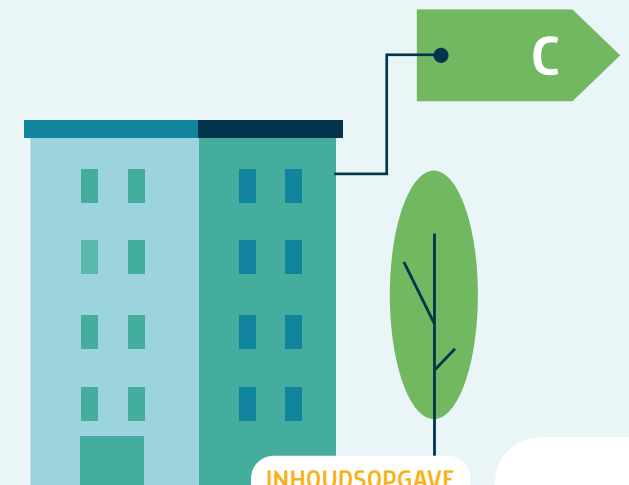
- Top down: verkoopprijs gedeeld door jaarhuur.
- Bottom up: berekening op basis van rendement. Hierbij tellen mee:
  - onderhoudskosten
  - vaste lasten
  - beheerskosten
  - leegstandsrisico

De Taxatiewijzers geven richtlijnen voor deze berekening. Ze bevatten bandbreedtes voor elk type pand. Zo worden bijvoorbeeld alle kantoren op een industrieterrein met hetzelfde bouwjaar in één groep gezet.

### 7.1.1 Verplicht energielabel bij kantoorpanden

Sinds 1 januari 2023 moeten kantoorpanden minimaal energielabel C hebben. Dat betekent dat het gebouw niet meer dan 225 kWh fossiele energie per m<sup>2</sup> per jaar mag gebruiken. Heeft een kantoor geen label C of beter? Dan mag het niet meer gebruikt worden. Deze regel staat in het Bouwbesluit 2012.

Deze verplichting heeft invloed op de huurprijzen en verkoopprijzen van kantoren. Daardoor wordt er bij het bepalen van de WOZ-waarde automatisch rekening mee gehouden.



## 7.2 Gecorrigeerde vervangingswaarde

Voor bijzondere gebouwen zoals scholen, ziekenhuizen en energiecentrales wordt de gecorrigeerde vervangingswaarde toegepast. Deze methode wordt gebruikt wanneer er weinig vergelijkbare panden op de markt beschikbaar zijn.

De waarde bestaat uit twee onderdelen:

- Grondwaarde: de kosten voor het kopen van een vergelijkbaar stuk grond op dezelfde locatie. Omdat gemeenten vaak bouwrijpe grond leveren, worden de prijzen gehanteerd die zij gebruiken.
- Waarde van het gebouw: de kosten om het gebouw opnieuw te bouwen, inclusief inrichting en bijkomende kosten. Daarna wordt een bedrag afgetrokken voor veroudering:
  - Technische veroudering: slijtage van materialen.
  - Functionele veroudering: het gebouw is minder geschikt voor modern gebruik.

Op deze manier wordt de actuele waarde van het gebouw voor de eigenaar vastgesteld.

## 7.3 Discounted Cash Flow-methode (DCF)

Voor bijzondere panden zoals campings en tankstations zijn er vaak te weinig verkoop- of huurprijzen bekend. Om de waarde van deze categorie panden te bepalen, wordt de Discounted Cash Flow-methode gebruikt.

Hierbij kijkt de taxateur naar de omzet van het bedrijf dat in het pand zit. Die omzetgegevens worden opgevraagd via een inlichtingenformulier. Op basis van deze gegevens wordt de waarde van een pand berekend.

## 7.4 Vergelijkingsmethode agrarische objecten

Voor boerderijen en andere agrarische panden wordt de vergelijkingsmethode toegepast. Deze panden worden vergeleken met andere agrarische objecten die zijn verkocht. Omdat in veel gemeenten weinig van dergelijke verkopen plaatsvinden, verzamelt het WOZ-datacenter gegevens uit heel Nederland. Een gespecialiseerd team van agrarische taxateurs analyseert deze gegevens.

Op basis van deze analyse worden landelijke kengetallen opgesteld. Deze kengetallen worden gebruikt bij het bepalen van de waarde. De gegevens zijn beschikbaar op [www.wozdatacenter.nl](http://www.wozdatacenter.nl)



## 7.5 De taxatiewijzers en TIOX

Bij het bepalen van de waarde van bijzondere panden, zoals ziekenhuizen of scholen, is het belangrijk dat gemeenten ook buiten de eigen grenzen kijken. Vaak is binnen één gemeente onvoldoende informatie beschikbaar om de waarde goed vast te stellen. Daarom vindt samenwerking plaats tussen gemeenten bij het verzamelen en analyseren van gegevens over niet-woningen.

Deze samenwerking resulteert in taxatiewijzers: landelijke handleidingen die gemeenten gebruiken om niet-woningen te waarderen. In elke taxatiewijzer staat:

- hoe een bepaald type pand moet worden getaxeerd
- welke cijfers (kengetallen) worden gebruikt
- hoe deze cijfers zijn onderbouwd met marktgegevens

Taxatiewijzers worden opgesteld in samenwerking met:

- gespecialiseerde taxatiebureaus
- de Vereniging van Nederlandse Gemeenten (VNG)
- de Waarderingskamer

Op deze manier wordt gezorgd voor een gelijke en betrouwbare waardering in heel Nederland.

Voor het rekenen met deze taxatiewijzers wordt het model TIOX gebruikt. TIOX ondersteunt taxateurs bij het bepalen van de WOZ-waarde van bijzondere panden, zoals scholen, ziekenhuizen en boerderijen.

**Er zijn taxatiewijzers beschikbaar voor 26 soorten panden:**

0. algemeen
1. onderwijs
2. defensie
3. woonwagens & tijdelijke woningen
4. NS-stations
5. laboratoria
6. crematoria
7. parkeren
8. ziekenhuizen
9. verzorging
10. kloosters
  
11. busstations
12. duurzame energie
13. havengebonden objecten
14. cultuur
15. kinderboerderijen
16. nutsvoorzieningen
17. overheidsgebouwen
18. sport
19. telefonie
20. agrarisch
  
21. motorbrandstofverkooppunten
22. recreatie
23. NSW-landgoederen
24. huurwaardekapitalisatiefactor
25. hotels
26. algemene kengetallen

## 7.6 Controle Waarderingskamer en gebruikte uitgangspunten

### 7.6.1 Controle door de Waarderingskamer

De Waarderingskamer controleert of de WOZ-waarden correct worden bepaald. Daarbij wordt gekeken of de waarden niet te hoog en niet te laag zijn en of de werkwijze voldoet aan de richtlijnen. Daarnaast stelt de Waarderingskamer eisen aan de kennis van medewerkers.

Er wordt gerapporteerd over de gemiddelde stijging van de WOZ-waarden. Pas na akkoord van de Waarderingskamer mogen de nieuwe WOZ-waarden worden vastgelegd.

→ Meer informatie over het oordeel van de Waarderingskamer is te vinden op [www.waarderingskamer.nl](http://www.waarderingskamer.nl).

### 7.6.2 Inzicht in de gebruikte uitgangspunten

Niet alle informatie die wordt gebruikt om de WOZ-waarde van een niet-woning te bepalen is openbaar. Toch is het belangrijk inzicht te geven in de basis van de waardebeoordeling.

In de bijlagen staat een overzicht van de belangrijkste gegevens:

- **Bijlage 5:** gemiddelde stijging van WOZ-waarden per gemeente
- **Bijlage 6:** bandbreedte van huurprijzen per categorie
- **Bijlage 7:** bandbreedte van kapitalisatiefactoren per soort pand
- **Bijlage 8:** invloed van secundaire kenmerken op huurprijs en kapitalisatiefactor
- **Bijlage 9:** ligging per waardegebied, straat en type niet-woning

Deze gegevens komen uit de marktanalyse en vormen samen de basis voor een goede en eerlijke waardering van niet-woningen.





# 8 | BIJLAGEN



INHOUDSOPGAVE

**Bijlage 1****Indexering waardepeildatum 1 januari 2025 per kwartaal**

Type	Omschrijving	Q1 2024	Q2 2024	Q3 2024	Q4 2024	Q1 2025	Q2 2025
A	Vrijstaande woning	88,80%	89,90%	92,60%	94,80%	100,00%	102,80%
AW	Woonboerderijen	88,80%	89,90%	92,60%	94,80%	100,00%	102,80%
B	Twee-onder-een-kap- en geschakelde woningen	88,90%	90,40%	91,50%	97,70%	100,00%	107,50%
C	Rij- en tussenwoningen	83,60%	88,50%	92,30%	97,00%	100,00%	103,57%
D	Hoek- en eindwoningen	83,60%	88,50%	92,30%	97,00%	100,00%	103,57%
E	Etagewoningen	91,10%	94,70%	95,10%	98,60%	100,00%	104,20%
G	Recreatiewoningen	96,00%	97,00%	98,00%	99,00%	100,00%	102,80%

Bijlage 2 Grondstaffels



JAAR	CODE WOZ-DEEL OBJECT	SYSTE-MATIEK	CODE TAXATIE METHODIEK	WAARDE-GEBIED	TYPE AAN-DUIDING	0	20	50	100	150	200	250	300	350	400	500	550	600	700	750	1000	1250	1500	2000	5000
2026	2030	T	0		Z	7																			
2026	2030	T	0	W100	A	950						450			237,5				30						
2026	2030	T	0	W100	AW	950						450			237,5				30						
2026	2030	T	0	W100	B	950					450			237,75			30								
2026	2030	T	0	W100	C	950			750	550	350		200		150	70				30					
2026	2030	T	0	W100	D	950			750	550	350		200		150	70				30					
2026	2030	T	0	W100	I	950			750	550	350		200		150	70				30					
2026	2030	T	0	W101	A	450						225			112,5					7,18					
2026	2030	T	0	W101	AW	450						225			112,5					7,18					
2026	2030	T	0	W101	B	450					225			112,5			7,18								
2026	2030	T	0	W101	C	450					225			112,5			7,18								
2026	2030	T	0	W101	D	450					225			112,5			7,18								
2026	2030	T	0	W101	H	450					225			112,5			7,18								
2026	2030	T	0	W101	I	450					225			112,5			7,18								
2026	2030	T	0	W102	A	450						225			112,5					7,18					
2026	2030	T	0	W102	AW	450						225			112,5					7,18					
2026	2030	T	0	W102	B	450					225			112,5			7,18								
2026	2030	T	0	W102	C	450					225			112,5			7,18								
2026	2030	T	0	W102	D	450					225			112,5			7,18								
2026	2030	T	0	W102	I	450					225			112,5			7,18								
2026	2030	T	0	W103	A	450									225			112,5		7,18					
2026	2030	T	0	W103	AW	450									225			112,5		7,18					
2026	2030	T	0	W103	B	600			300		150		15												
2026	2030	T	0	W103	C	600			300		150		15			7,18									
2026	2030	T	0	W103	D	600			300		150		15			7,18									
2026	2030	T	0	W103	I	600			300		150		15			7,18									
2026	2030	T	0	W104	A	450						225			112,5					7,18					

JAAR	CODE WOZ-DEEL OBJECT	SYSTE-MATIEK	CODE TAXATIE METHODIEK	WAARDE-GEBIED	TYPE AAN-DUIDING	0	20	50	100	150	200	250	300	350	400	500	550	600	700	750	1000	1250	1500	2000	5000
2026	2030	T	0	W104	AW	450						225			112,5			7,18							
2026	2030	T	0	W104	B	450					225			112,5			7,18								
2026	2030	T	0	W104	C	450					225		112,5			7,18									
2026	2030	T	0	W104	D	450					225		112,5			7,18									
2026	2030	T	0	W104	I	450					225		112,5			7,18									
2026	2030	T	0	W105	A	450									225			112,5			7,18				
2026	2030	T	0	W105	AW	450									225			112,5			7,18				
2026	2030	T	0	W105	B	450						225		112,5				7,18							
2026	2030	T	0	W105	C	450				225	112,5					7,18									
2026	2030	T	0	W105	D	450				225	112,5					7,18									
2026	2030	T	0	W105	H	450				225	112,5					7,18									
2026	2030	T	0	W105	I	450				225	112,5					7,18									
2026	2030	T	0	W106	A	450									225			112,5			7,18				
2026	2030	T	0	W106	AW	450									225			112,5			7,18				
2026	2030	T	0	W106	B	450						225		112,5				7,18							
2026	2030	T	0	W106	C	450				225	112,5					7,18									
2026	2030	T	0	W106	D	450				225	112,5					7,18									
2026	2030	T	0	W106	H	450				225	112,5					7,18									
2026	2030	T	0	W106	I	450				225	112,5					7,18									
2026	2030	T	0	W107	A	450									225			112,5			7,18				
2026	2030	T	0	W107	AW	450									225			112,5			7,18				
2026	2030	T	0	W107	B	450						225		112,5				7,18							
2026	2030	T	0	W107	C	450				225	112,5					7,18									
2026	2030	T	0	W107	D	450				225	112,5					7,18									
2026	2030	T	0	W107	H	450				225	112,5					7,18									
2026	2030	T	0	W107	I	450				225	112,5					7,18									
2026	2030	T	0	W108	A	225						112,5				56,25			7,18						
2026	2030	T	0	W108	AW	225						112,5				56,25			7,18						
2026	2030	T	0	W108	B	225					112,5			56,25			7,18								
2026	2030	T	0	W108	C	225			112,5	56,25	7,18														

JAAR	CODE WOZ-DEEL OBJECT	SYSTE-MATIEK	CODE TAXATIE METHODIEK	WAARDE-GEBIED	TYPE AAN-DUIDING	0	20	50	100	150	200	250	300	350	400	500	550	600	700	750	1000	1250	1500	2000	5000
2026	2030	T	0	W108	D	225			112,5	56,25	7,18														
2026	2030	T	0	W108	I	225			112,5	56,25	7,18														
2026	2030	T	0	W109	A	450									225			112,5			7,18				
2026	2030	T	0	W109	AW	450									225			112,5			7,18				
2026	2030	T	0	W109	B	450						225		112,5				7,18							
2026	2030	T	0	W109	C	450				225	112,5				7,18										
2026	2030	T	0	W109	D	450				225	112,5				7,18										
2026	2030	T	0	W109	I	450				225	112,5				7,18										
2026	2030	T	0	W110	A	450									225			112,5			7,18				
2026	2030	T	0	W110	AW	450									225			112,5			7,18				
2026	2030	T	0	W110	B	450						225		112,5				7,18							
2026	2030	T	0	W110	C	450				225	112,5				7,18										
2026	2030	T	0	W110	D	450				225	112,5				7,18										
2026	2030	T	0	W110	I	450				225	112,5				7,18										
2026	2030	T	0	W111	A	450									225			112,5			7,18				
2026	2030	T	0	W111	AW	450									225			112,5			7,18				
2026	2030	T	0	W111	B	450						225		112,5				7,18							
2026	2030	T	0	W111	C	450				225	112,5				7,18										
2026	2030	T	0	W111	D	450				225	112,5				7,18										
2026	2030	T	0	W112	A	450									225			112,5			7,18				
2026	2030	T	0	W112	AW	450									225			112,5			7,18				
2026	2030	T	0	W112	B	450						225		112,5				7,18							
2026	2030	T	0	W112	C	450				225	112,5				7,18										
2026	2030	T	0	W112	D	450				225	112,5				7,18										
2026	2030	T	0	W112	I	450				225	112,5				7,18										
2026	2030	T	0	W113	A	450									225			112,5			7,18				
2026	2030	T	0	W113	AW	450									225			112,5			7,18				
2026	2030	T	0	W113	B	450						225		112,5				7,18							
2026	2030	T	0	W113	C	450				225	112,5				7,18										
2026	2030	T	0	W113	D	450				225	112,5				7,18										

JAAR	CODE WOZ-DEEL OBJECT	SYSTE-MATIEK	CODE TAXATIE METHODIEK	WAARDE-GEBIED	TYPE AAN-DUIDING	0	20	50	100	150	200	250	300	350	400	500	550	600	700	750	1000	1250	1500	2000	5000
2026	2030	T	0	W114	A	450									225			112,5			7,18				
2026	2030	T	0	W114	AW	450									225			112,5			7,18				
2026	2030	T	0	W114	B	450						225		112,5				7,18							
2026	2030	T	0	W114	C	450				225	112,5				7,18										
2026	2030	T	0	W114	D	450				225	112,5				7,18										
2026	2030	T	0	W114	H	450				225	112,5				7,18										
2026	2030	T	0	W115	A	450									225			112,5			7,18				
2026	2030	T	0	W115	AW	450									225			112,5			7,18				
2026	2030	T	0	W115	B	450						225		112,5				7,18							
2026	2030	T	0	W115	C	450				225	112,5				7,18										
2026	2030	T	0	W115	D	450				225	112,5				7,18										
2026	2030	T	0	W115	I	450				225	112,5				7,18										
2026	2030	T	0	W116	A	350									175			87,5			7,18				
2026	2030	T	0	W116	AW	350									175			87,5			7,18				
2026	2030	T	0	W116	B	297							148,5		74,25			7,18							
2026	2030	T	0	W116	C	270				135	67,5				7,18										
2026	2030	T	0	W116	D	270				135	67,5				7,18										
2026	2030	T	0	W116	H	270				135	67,5				7,18										
2026	2030	T	0	W117	A	450									225			112,5			7,18				
2026	2030	T	0	W117	AW	450									225			112,5			7,18				
2026	2030	T	0	W117	B	450						225		112,5				7,18							
2026	2030	T	0	W117	C	450				225	112,5				7,18										
2026	2030	T	0	W117	D	450				225	112,5				7,18										
2026	2030	T	0	W117	H	450				224	112,5				7,18										
2026	2030	T	0	W117	I	450				225	112,5				7,18										
2026	2030	T	0	W118	A	450									225			112,5			7,18				
2026	2030	T	0	W118	AW	450									225			112,5			7,18				
2026	2030	T	0	W118	B	450						225		112,5				7,18							
2026	2030	T	0	W118	C	450				225	112,5				7,18										
2026	2030	T	0	W118	D	450				225	112,5				7,18										

JAAR	CODE WOZ-DEEL OBJECT	SYSTE-MATIEK	CODE TAXATIE METHODIEK	WAARDE-GEBIED	TYPE AAN-DUIDING	0	20	50	100	150	200	250	300	350	400	500	550	600	700	750	1000	1250	1500	2000	5000
2026	2030	T	0	W119	A	450									225			112,5			7,18				
2026	2030	T	0	W119	AW	450									225			112,5			7,18				
2026	2030	T	0	W119	B	450						225		112,5				7,18							
2026	2030	T	0	W119	C	450				225	112,5				7,18										
2026	2030	T	0	W119	D	450				225	112,5				7,18										
2026	2030	T	0	W119	H	450				225	112,5				7,18										
2026	2030	T	0	W120	A	650				325		162,5						15							
2026	2030	T	0	W120	AW	650				325		162,5						15							
2026	2030	T	0	W120	B	650				325		162,5						15							
2026	2030	T	0	W120	C	600			300		150		15			7,18									
2026	2030	T	0	W120	D	600			300		150		15			7,18									
2026	2030	T	0	W120	I	600			300		150		15			7,18									
2026	2030	T	0	W121	A	300										150				75		7,18			
2026	2030	T	0	W121	AW	300										150				75		7,18			
2026	2030	T	0	W121	B	300						150	75		7,18										
2026	2030	T	0	W121	C	300				150		75		7,18											
2026	2030	T	0	W121	D	300				150		75		7,18											
2026	2030	T	0	W121	I	300										150				75		7,18			
2026	2030	T	0	W123	A	450									225			112,5			7,18				
2026	2030	T	0	W123	AW	450									225			112,5			7,18				
2026	2030	T	0	W123	B	450						225		112,5				7,18							
2026	2030	T	0	W123	C	450				225	112,5				7,18										
2026	2030	T	0	W123	D	450				225	112,5				7,18										
2026	2030	T	0	W124	A	250									250			250			250				
2026	2030	T	0	W124	B	250						250		250				250							
2026	2030	T	0	W125	A	450									225			112,5			7,18				
2026	2030	T	0	W126	A	300										150				75		7,18			
2026	2030	T	0	W126	AW	300										150				75		7,18			
2026	2030	T	0	W126	B	300						150	75		7,18										
2026	2030	T	0	W126	C	450				225	112,5				7,18										

JAAR	CODE WOZ-DEEL OBJECT	SYSTE-MATIEK	CODE TAXATIE METHODIEK	WAARDE-GEBIED	TYPE AAN-DUIDING	0	20	50	100	150	200	250	300	350	400	500	550	600	700	750	1000	1250	1500	2000	5000	
2026	2030	T	0	W126	D	450				225	112,5				7,18											
2026	2030	T	0	W127	A	350									175					87,5		7,18				
2026	2030	T	0	W127	AW	350									175					87,5		7,18				
2026	2030	T	0	W127	B	350							175		87,5				7,18							
2026	2030	T	0	W130	A	350									175					87,5		7,18				
2026	2030	T	0	W130	AW	350									175					87,5		7,18				
2026	2030	T	0	W130	B	350							175		87,5				7,18							
2026	2030	T	0	W150	A	285									142,5					71,25		7,18				
2026	2030	T	0	W150	AW	285									142,4					71,25		7,18				
2026	2030	T	0	W150	B	280							140		70				7,18							
2026	2030	T	0	W150	C	275				137,5	68,75				7,18											
2026	2030	T	0	W150	D	275				137,5	68,75				7,18											
2026	2030	T	0	W150	H	275				137,5	68,75				7,18											
2026	2030	T	0	W152	A	330									165					82,5		7,18				
2026	2030	T	0	W152	AW	330									165					82,5		7,18				
2026	2030	T	0	W152	B	320							160		80				7,18							
2026	2030	T	0	W152	C	315				157,5	78,75				7,18											
2026	2030	T	0	W152	D	315				157,5	78,75				7,18											
2026	2030	T	0	W152	H	315				157,5	78,75				7,18											
2026	2030	T	0	W156	A	330									165					82,5		7,18				
2026	2030	T	0	W156	AW	330									165					82,5		7,18				
2026	2030	T	0	W156	B	320							160		80				7,18							
2026	2030	T	0	W156	C	315				157,5	78,75				7,18											
2026	2030	T	0	W156	D	315				157,5	78,75				7,18											
2026	2030	T	0	W156	H	315				157,5	78,75				7,18											
2026	2030	T	0	W157	A	330									165					82,5		7,18				
2026	2030	T	0	W157	AW	330									165					82,5		7,18				
2026	2030	T	0	W157	B	320							160		80				7,18							
2026	2030	T	0	W157	C	315				157,5	78,75				7,18											
2026	2030	T	0	W157	D	315				157,5	78,75				7,18											

JAAR	CODE WOZ-DEEL OBJECT	SYSTE-MATIEK	CODE TAXATIE METHODIEK	WAARDE-GEBIED	TYPE AAN-DUIDING	0	20	50	100	150	200	250	300	350	400	500	550	600	700	750	1000	1250	1500	2000	5000
2026	2030	T	0	W169	A	205							102,5					51,25						7,18	
2026	2030	T	0	W169	AW	205							102,5					51,25						7,18	
2026	2030	T	0	W169	B	171							85,5					42,75					7,18		
2026	2030	T	0	W170	A	260									130					65			7,18		
2026	2030	T	0	W170	AW	260									130					65			7,18		
2026	2030	T	0	W170	B	200							100					45						7,18	
2026	2030	T	0	W170	C	180				90														9	7,18
2026	2030	T	0	W170	D	180				90														9	7,18
2026	2030	T	0	W171	A	285										142,5				71,25			7,18		
2026	2030	T	0	W171	AW	285										142,5				71,25			7,18		
2026	2030	T	0	W171	B	280							140		70				7,18						
2026	2030	T	0	W171	C	275				137,5	68,75					7,18									
2026	2030	T	0	W171	D	275				137,5	68,75					7,18									
2026	2030	T	0	W171	H	275				137,5	68,75					7,18									
2026	2030	T	0	W172	A	205							102,5					51,25						7,18	
2026	2030	T	0	W172	AW	205							102,5					51,25						7,18	
2026	2030	T	0	W172	B	171							85,5					42,75					7,18		
2026	2030	T	0	W176	A	285										142,5				71,25			7,18		
2026	2030	T	0	W176	AW	285										142,5				71,25			7,18		
2026	2030	T	0	W176	B	280							140		70				7,18						
2026	2030	T	0	W176	C	275				137,5	68,75					7,18									
2026	2030	T	0	W176	D	275				137,5	68,75					7,18									
2026	2030	T	0	W180	A	305										152,5				76,25			7,18		
2026	2030	T	0	W180	AW	305										152,5				76,25			7,18		
2026	2030	T	0	W180	B	298							149		74,5				7,18						
2026	2030	T	0	W180	C	297				148,5	74,25					7,18									
2026	2030	T	0	W180	D	297				148,5	74,25					7,18									
2026	2030	T	0	W180	H	297				148,5	74,25					7,18									
2026	2030	T	0	W181	A	205							102,5					51,25						7,18	
2026	2030	T	0	W181	AW	205							102,5					51,25						7,18	

JAAR	CODE WOZ-DEEL OBJECT	SYSTE-MATIEK	CODE TAXATIE METHODIEK	WAARDE-GEBIED	TYPE AAN-DUIDING	0	20	50	100	150	200	250	300	350	400	500	550	600	700	750	1000	1250	1500	2000	5000
2026	2030	T	0	W181	B	171							85,5					42,75			7,18				
2026	2030	T	0	W183	A	150															50			3,5	
2026	2030	T	0	W184	G	90															40		22,5	2	
2026	2030	T	0	W185	G	90									40					20	2				
2026	2030	T	0	W186	G	90									40					20	2				
2026	2030	T	0	W187	G	90														40	22,5		2		
2026	2030	T	0	W200	A	305										152,5				76,25	7,18				
2026	2030	T	0	W200	AW	305										152,5				76,25	7,18				
2026	2030	T	0	W200	B	298							149		74,5				7,18						
2026	2030	T	0	W200	C	297				148,5	74,25				7,18										
2026	2030	T	0	W200	D	297				148,5	74,25				7,18										
2026	2030	T	0	W200	H	297				148,5	74,25				7,18										
2026	2030	T	0	W200	Z	120	18	12																	
2026	2030	T	0	W201	A	205							102,5						51,25					7,18	
2026	2030	T	0	W201	AW	205							102,5						51,25					7,18	
2026	2030	T	0	W201	B	171							85,5						42,75			7,18			
2026	2030	T	0	W201	J	205							102,5						51,25					7,18	
2026	2030	T	0	W201	K	205							102,5						51,25					7,18	
2026	2030	T	0	W201	Z	120	18	12																	
2026	2030	T	0	W202	A	205							102,5						51,25					7,18	
2026	2030	T	0	W202	AW	205							102,5						51,25					7,18	
2026	2030	T	0	W202	B	171							85,5						42,75			7,18			
2026	2030	T	0	W203	A	305										152,5				76,25	7,18				
2026	2030	T	0	W203	AW	305										152,5				76,25	7,18				
2026	2030	T	0	W203	B	298							149		74,5				7,18						
2026	2030	T	0	W203	C	297				148,5	74,25				7,18										
2026	2030	T	0	W203	D	297				148,5	74,25				7,18										
2026	2030	T	0	W203	H	297				148,5	74,25				7,18										
2026	2030	T	0	W203	Z	120	18	12																	
2026	2030	T	0	W204	A	255										127,5				63,75	7,18				

JAAR	CODE WOZ-DEEL OBJECT	SYSTE-MATIEK	CODE TAXATIE METHODIEK	WAARDE-GEBIED	TYPE AAN-DUIDING	0	20	50	100	150	200	250	300	350	400	500	550	600	700	750	1000	1250	1500	2000	5000	
2026	2030	T	0	W204	AW	255									127,5				63,75	7,18						
2026	2030	T	0	W204	B	225							112,5		56,25			7,18								
2026	2030	T	0	W204	C	215				107,5	53,75				7,18											
2026	2030	T	0	W204	D	215				107,5	53,75				7,18											
2026	2030	T	0	W205	A	260									130				65		7,18					
2026	2030	T	0	W205	AW	260									130				65		7,18					
2026	2030	T	0	W205	B	200							100					45						7,18		
2026	2030	T	0	W205	C	180				90													9		7,18	
2026	2030	T	0	W205	D	180				90													9		7,18	
2026	2030	T	0	W205	H	180				90													9		7,18	
2026	2030	T	0	W205	Z	120	18	12																		
2026	2030	T	0	W206	A	255									127,5				63,75		7,18					
2026	2030	T	0	W206	AW	255									127,5				63,75		7,18					
2026	2030	T	0	W206	B	225							112,5		56,25			7,18								
2026	2030	T	0	W206	C	215				107,5	53,75				7,18											
2026	2030	T	0	W206	D	215				107,5	53,75				7,18											
2026	2030	T	0	W206	Z	120	18	12																		
2026	2030	T	0	W207	A	255									127,5				63,75		7,18					
2026	2030	T	0	W207	AW	255									127,5				63,75		7,18					
2026	2030	T	0	W207	B	225							112,5		56,25			7,18								
2026	2030	T	0	W207	C	215				107,5	53,75				7,18											
2026	2030	T	0	W207	D	215				107,5	53,75				7,18											
2026	2030	T	0	W207	H	215				107,5	53,75				7,18											
2026	2030	T	0	W208	A	305									152,5				76,25		7,18					
2026	2030	T	0	W208	AW	305									152,5				76,25		7,18					
2026	2030	T	0	W208	B	298							149		74,5			7,18								
2026	2030	T	0	W208	C	297				148,5	74,25				7,18											
2026	2030	T	0	W208	D	297				148,5	74,25				7,18											
2026	2030	T	0	W208	Z	120	18	12																		
2026	2030	T	0	W209	A	305									152,5				76,25		7,18					

JAAR	CODE WOZ-DEEL OBJECT	SYSTE-MATIEK	CODE TAXATIE METHODIEK	WAARDE-GEBIED	TYPE AAN-DUIDING	0	20	50	100	150	200	250	300	350	400	500	550	600	700	750	1000	1250	1500	2000	5000	
2026	2030	T	0	W209	AW	305										152,5				76,25		7,18				
2026	2030	T	0	W209	B	298							149		74,5					7,18						
2026	2030	T	0	W209	C	297				148,5	74,25				7,18											
2026	2030	T	0	W209	D	297				148,5	74,25				7,18											
2026	2030	T	0	W209	H	297				148,5	74,25				7,18											
2026	2030	T	0	W209	Z	120	18	12																		
2026	2030	T	0	W210	A	255										127,5					63,75		7,18			
2026	2030	T	0	W210	AW	255										127,5					63,75		7,18			
2026	2030	T	0	W210	B	225							112,5		56,25						7,18					
2026	2030	T	0	W210	C	215				107,5	53,75				7,18											
2026	2030	T	0	W210	D	215				107,5	53,75				7,18											
2026	2030	T	0	W210	Z	120	18	12																		
2026	2030	T	0	W211	A	255										127,5					63,75		7,18			
2026	2030	T	0	W211	AW	255										127,5					63,75		7,18			
2026	2030	T	0	W211	B	225							112,5		56,25						7,18					
2026	2030	T	0	W211	C	215				107,5	53,75				7,18											
2026	2030	T	0	W211	D	215				107,5	53,75				7,18											
2026	2030	T	0	W211	Z	120	18	12																		

Bijlage 3 Bijgebouwenmodel (K = 000)



JAAR	CODE WOZ		SYSTEMATIEK	CODE TAXATIE METHODIEK	WAARDE GEBIED	TYPE AAN- DUIDING	0	1	10	15	20	25	30	40	50	100	150	200	250	300	350	400	500	550	600	700	750	1.K	1.5K	5.K	10.K
	DEEL- OBJECT																														
2026	1230	Serre	Taxatiemethodiek	Opp.vlakte			960		640			480			360	200															
2026	1310	Dakkapel	% van de M2 prijs	Opp.vlakte			50																								
2026	1310	Dakkapel	Taxatiemethodiek	Stuks prijs				1																							
2026	1320	Dakopbouw	% van de M2 prijs	Opp.vlakte			50																								
2026	1340	Dakterras	Taxatiemethodiek	Opp.vlakte	W100		500									250															
2026	1340	Dakterras	Taxatiemethodiek	Opp.vlakte	W104	E	500									250															
2026	1340	Dakterras	Taxatiemethodiek	Opp.vlakte	W118	E	500									250															
2026	1340	Dakterras	Taxatiemethodiek	Opp.vlakte	W120	C	350																								
2026	1340	Dakterras	Taxatiemethodiek	Opp.vlakte	W120	D	350									175															
2026	1340	Dakterras	Taxatiemethodiek	Opp.vlakte	W120	E	350									175															
2026	1340	Dakterras	Taxatiemethodiek	Opp.vlakte	W150	E	200																								
2026	1340	Dakterras	Taxatiemethodiek	Opp.vlakte	W152	E	200																								
2026	1340	Dakterras	Taxatiemethodiek	Opp.vlakte	W156	E	200																								
2026	1340	Dakterras	Taxatiemethodiek	Opp.vlakte	W157	E	200																								
2026	1340	Dakterras	Taxatiemethodiek	Opp.vlakte	W169		200																								
2026	1340	Dakterras	Taxatiemethodiek	Opp.vlakte	W170	E	200																								
2026	1340	Dakterras	Taxatiemethodiek	Opp.vlakte	W171	E	200																								
2026	1340	Dakterras	Taxatiemethodiek	Opp.vlakte	W176	E	200																								
2026	1340	Dakterras	Taxatiemethodiek	Opp.vlakte	W180	E	200																								
2026	1340	Dakterras	Taxatiemethodiek	Opp.vlakte	W200	E	200																								
2026	1340	Dakterras	Taxatiemethodiek	Opp.vlakte	W208	E	200																								
2026	1340	Dakterras	Taxatiemethodiek	Opp.vlakte	W210	E	200																								
2026	1340	Dakterras	Taxatiemethodiek	Stuks prijs					3.5K																						
2026	1341	Balkon	Taxatiemethodiek	Opp.vlakte	W118	E	500																								
2026	1341	Balkon	Taxatiemethodiek	Stuks prijs					1.5K																						
2026	1341	Balkon	Taxatiemethodiek	Stuks prijs		E			2.5K																						
2026	1350	Zolder	% van de M2 prijs	Opp.vlakte			50				30			10																	

(K = 000)

JAAR	CODE WOZ		SYSTEMATIEK	CODE TAXATIE METHODIEK	TYPE AAN- DUIDING	0	1	10	15	20	25	30	40	50	100	150	200	250	300	350	400	500	550	600	700	750	1.K	1.5K	5.K	10.K		
	DEEL- OBJECT	WAARDE GEBIED																														
2026	1351	Zolder (geen woonruimte)	Taxatiemethodiek	Opp.vlakte		700				200			50																			
2026	1351	Zolder (geen woonruimte)	Taxatiemethodiek	Stuks prijs	E		5.K																									
2026	1410	Voorraadhelder	Taxatiemethodiek	Stuks prijs			1																									
2026	1420	Souterrain/woonkelder	% van de M2 prijs	Opp.vlakte		50		25			12,5																					
2026	1510	Garage aangebouwd	Taxatiemethodiek	Opp.vlakte		700				200			50	25		5																
2026	1520	Garage aangeb. zadeldak	Taxatiemethodiek	Opp.vlakte		700				200			50	25		5																
2026	1540	Garage vrijstaand	Taxatiemethodiek	Opp.vlakte		700				200			50	25		5																
2026	1541	Garagebox	Taxatiemethodiek	Stuks prijs			12.K																									
2026	1550	Garage vrijstaand zadeldak	Taxatiemethodiek	Opp.vlakte		700				200			50	25		5																
2026	1570	Garage inpandig	Taxatiemethodiek	Opp.vlakte		700				200			50	25		5																
2026	1570	Garage inpandig	Taxatiemethodiek	Stuks prijs	E		15.K																									
2026	1580	Garage onderpandig	Taxatiemethodiek	Stuks prijs			15.K																									
2026	1580	Garage onderpandig	Taxatiemethodiek	Stuks prijs	W100		30.K																									
2026	1580	Garage onderpandig	Taxatiemethodiek	Stuks prijs	W110	C	15.K																									
2026	1580	Garage onderpandig	Taxatiemethodiek	Stuks prijs	W110	D	15.K																									
2026	1580	Garage onderpandig	Taxatiemethodiek	Stuks prijs	W118	E	25.K																									
2026	1580	Garage onderpandig	Taxatiemethodiek	Stuks prijs	W120	C	20.K																									
2026	1580	Garage onderpandig	Taxatiemethodiek	Stuks prijs	W120	D	20.K																									
2026	1580	Garage onderpandig	Taxatiemethodiek	Stuks prijs	W120	E	20.K																									
2026	1590	Carport	Taxatiemethodiek	Stuks prijs			2.5K																									
2026	1591	Veranda	Taxatiemethodiek	Stuks prijs			3.5K																									
2026	1610	Berging/schuur aangeb.	Taxatiemethodiek	Opp.vlakte		700				200			50	25		5																
2026	1610	Berging/schuur aangeb.	Taxatiemethodiek	Stuks prijs	E		5.K																									
2026	1640	Berging/schuur vrijstaand	Taxatiemethodiek	Opp.vlakte		700				200			50	25		5																
2026	1640	Berging/schuur vrijstaand	Taxatiemethodiek	Stuks prijs	Z		5.K																									
2026	1640	Berging/schuur vrijstaand	Taxatiemethodiek	Stuks prijs	W110	Z	5.K																									
2026	1670	Berging/schuur inpandig	Taxatiemethodiek	Opp.vlakte		700				200			50	25		5																
2026	1670	Berging/schuur inpandig	Taxatiemethodiek	Stuks prijs	E		5.K																									
2026	1670	Berging/schuur inpandig	Taxatiemethodiek	Stuks prijs	Z		5.K																									
2026	1675	Berging/schuur inp (St)	Taxatiemethodiek	Opp.vlakte		700				200			50	250		5																

(K = 000)

JAAR	CODE WOZ		SYSTEMATIEK	CODE TAXATIE METHODIEK	TYPE AAN- DUIDING	0	1	10	15	20	25	30	40	50	100	150	200	250	300	350	400	500	550	600	700	750	1.K	1.5K	5.K	10.K
	DEEL- OBJECT	WAARDE GEBIED																												
2026	1680	Berging/schuur onderp.	Taxatiemethodiek	Opp.vlakte		700				200				50	25	5														
2026	1680	Berging/schuur onderp.	Taxatiemethodiek	Stuks prijs	E		5.K																							
2026	1680	Berging/schuur onderp.	Taxatiemethodiek	Stuks prijs	Z		5.K																							
2026	1690	Open schuur/kapschuur	Taxatiemethodiek	Opp.vlakte		300				100			25	12,5	5															
2026	1710	Dierenverblijf	Taxatiemethodiek	Stuks prijs			1.5K																							
2026	1810	Zomerhuisje/recreatiewon.	% van de M2 prijs	Opp.vlakte		25																								
2026	1820	Hobbyruimte (atelier)	Taxatiemethodiek	Opp.vlakte		700				200				50	25	5														
2026	1830	Hobbykas	Taxatiemethodiek	Stuks prijs			500																							
2026	1840	Tuinhuis/blokhut	Taxatiemethodiek	Stuks prijs			1.K																							
2026	184A	Tuinhuis/blokhut	Taxatiemethodiek	Stuks prijs			10.K																							
2026	1850	Sauna (blokhut)	Taxatiemethodiek	Stuks prijs			10.K																							
2026	1860	Overkapping/luifel bij won.	Taxatiemethodiek	Stuks prijs			1.5K																							
2026	1880	Privé zwembad binnen	Taxatiemethodiek	Stuks prijs			10.K																							
2026	1890	Privé zwembad buiten	Taxatiemethodiek	Stuks prijs			10.K																							
2026	2010	Tuin (bij meergezins woning)	Taxatiemethodiek	Opp.vlakte	W100	B	950									450		237,75		30										
2026	2010	Tuin (bij meergezins woning)	Taxatiemethodiek	Opp.vlakte	W100	C	950							750	550	350	200	150	70						30					
2026	2010	Tuin (bij meergezins woning)	Taxatiemethodiek	Opp.vlakte	W100	D	950							750	550	350	200	150	70					30						
2026	2010	Tuin (bij meergezins woning)	Taxatiemethodiek	Opp.vlakte	W100	E	600							300	150	30														
2026	2010	Tuin (bij meergezins woning)	Taxatiemethodiek	Opp.vlakte	W101	C	450									225	112,5											7,18		
2026	2010	Tuin (bij meergezins woning)	Taxatiemethodiek	Opp.vlakte	W101	E	350							100																
2026	2010	Tuin (bij meergezins woning)	Taxatiemethodiek	Opp.vlakte	W102	C	450									225	112,5	7,18												
2026	2010	Tuin (bij meergezins woning)	Taxatiemethodiek	Opp.vlakte	W102	D	450									225	112,5												7,18	
2026	2010	Tuin (bij meergezins woning)	Taxatiemethodiek	Opp.vlakte	W102	E	350							100																
2026	2010	Tuin (bij meergezins woning)	Taxatiemethodiek	Opp.vlakte	W103	C	600							300	150	15														
2026	2010	Tuin (bij meergezins woning)	Taxatiemethodiek	Opp.vlakte	W103	E	350							100																
2026	2010	Tuin (bij meergezins woning)	Taxatiemethodiek	Opp.vlakte	W104	E	350							100																
2026	2010	Tuin (bij meergezins woning)	Taxatiemethodiek	Opp.vlakte	W105	E	350							100																
2026	2010	Tuin (bij meergezins woning)	Taxatiemethodiek	Opp.vlakte	W106	E	350							100																
2026	2010	Tuin (bij meergezins woning)	Taxatiemethodiek	Opp.vlakte	W107	E	350							100																
2026	2010	Tuin (bij meergezins woning)	Taxatiemethodiek	Opp.vlakte	W109	C	450									225	112,5	7,18												

(K = 000)



CODE WOZ		SYSTEMATIEK	CODE TAXATIE METHODIEK	TYPE WAARDE AAN- DUIDING																								
JAAR	DEEL- OBJECT				0	1	10	15	20	25	30	40	50	100	150	200	250	300	350	400	500	550	600	700	750	1.K	1.5K	5.K
2026	2140	Parkeerplaats	Taxatiemethodiek	Stuks prijs	W100																							
2026	2140	Parkeerplaats	Taxatiemethodiek	Stuks prijs	W107	Z																						
2026	2140	Parkeerplaats	Taxatiemethodiek	Stuks prijs	W120																							
2026	4160	Paardenstal (boxen)	Taxatiemethodiek	Opp.vlakte						200																		
2026	4170	Binnenbak/binnenmanege	Taxatiemethodiek	Opp.vlakte						50																		
2026	4180	Buitenbak/buitenmanege	Taxatiemethodiek	Opp.vlakte						10																		
2026	4410	Deel (Tradit.bedrijfsgeb. aan)	Taxatiemethodiek	Opp.vlakte						700						200												
2026	6010	Tennisbaan	Taxatiemethodiek	Opp.vlakte						15																		
2026	6510	Zwembad algemeen	Taxatiemethodiek	Opp.vlakte						250																		
2026	6510	Zwembad algemeen	Taxatiemethodiek	Stuks prijs																								
2026	7760	Atelier	% van de M2 prijs	Opp.vlakte						25																		

(K = 000)

## Bijlage 4 Waardegebieden

De volgende waardegebieden worden gehanteerd:



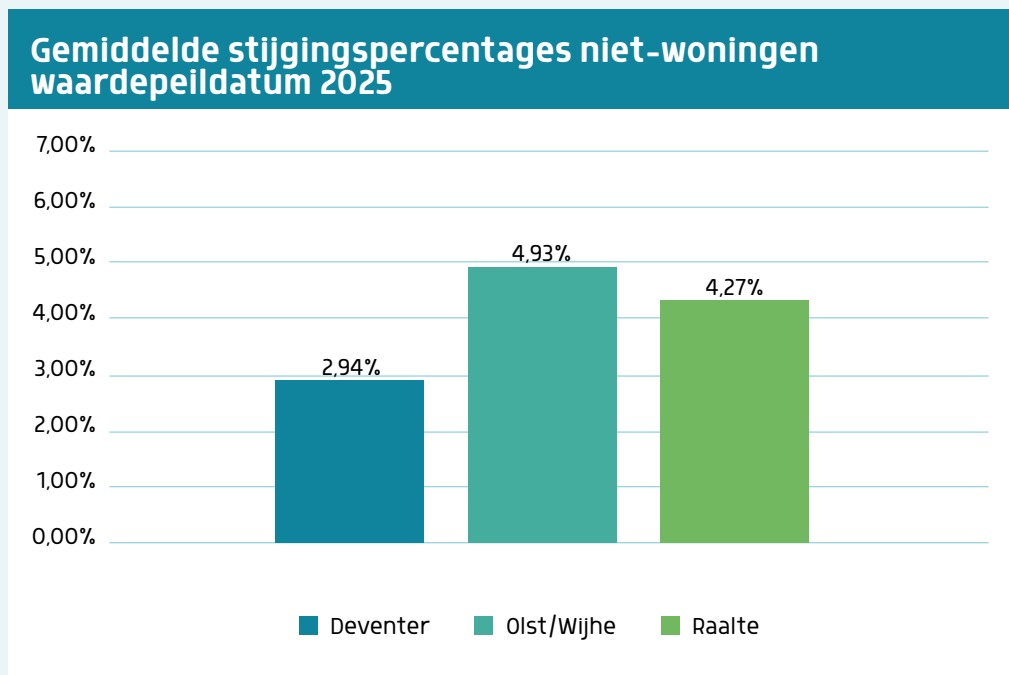
WAARDEGEBIED	OMSCHRIJVING
W100	Centrum Deventer (buurt 0 t/m 5)
W101	Zandweerd Zuid (buurt 10 t/m 13)
W102	Zandweerd Noord (buurt 14, 15 en 42)
W103	Deel van voorstad en Ziekenhuisbuurt (buurt 21 en 42)
W104	Voorstad (buurt 20 t/m 26)
W105	Borgele en Platvoet (buurt 30 en 31)
W106	Keizerslanden (buurt 40, 41, 43 en 44)
W107	Rivierenwijk (buurt 50 en 51)
W108	Industriegebied (buurt 60, 62, 63 en 87)
W109	Snipperling, Vijfhoek en Graveland (buurt 64, 73, 76 en 77)
W110	Het Oostrik (buurt 70)
W111	Groot en Klein Douwel en Blauwenoord (buurt 71 en 72)
W112	Colmschate, Colmschaterenk, Het Bramelt, Het Roessink, Swormink en Essenerveld ( buurt 80 t/m 86)
W113	Overig Colmschate Noord, Bannink en Oxerhof (buurt 79, 88 en 89)
W114	Diepenveen (buurt 90 t/m 92)
W115	Schalkhaar (buurt 93, 94 en 97)
W116	Okkenbroek en Lettele
W117	De Hoven (buurt 9)
W118	Knutteldorp (buurt 61)
W119	Bathmen
W120	Raambuurt (buurt 5)
W121	Buitengebied Bathmen, Okkenbroek en Lettele
W123	Schalkhaar rand (Vijfhoek)
W124	Diepenveen / Eikendal
W125	Lookersdijk/Platvoetsdijk Deventer
W126	Buitengebied Schalkhaar
W127	Buitengebied Diepenveen
W130	NSW buitengebied Deventer

WAARDEGEBIED	OMSCHRIJVING
W150	Broekland, Mariënheem, Nieuw Heeten en Luttenberg
W152	Raalte Centrum, Enk en Blekkershoek
W156	Alle wijken Raalte Zuid en West
W157	Raalte Noord (de Berkte en het Raan)
W158	Raalte Noord (Sallandse Poort)
W159	Bedrijven Sallandse Poort
W169	Industriegebied Raalte
W170	Buitengebied Raalte
W171	Heeten
W172	Industriegebied Heeten
W173	Recreatiegebied Zonnenbergerdijk
W175	Recreatiegebied Nieuw Heeten
W176	Lierderholthuis en Laag Zuthem
W180	Heino
W181	Industriegebied Heino
W182	Recreatiegebied Heino
W183	Specifieke woonobjecten buitengebied Heino
W184	Recreatiewoningenwoningen Stoevinghe Heino
W185	Recreatie Olst
W186	Recreatiewoningen gemeente Raalte
W187	Recreatiewoningen Deventer
W200	Olst
W201	de Meente
W202	Oud industrieterrein Olst
W203	Boskamp
W204	Den Nul
W205	Buitengebied Olst Wijhe
W206	Fortmond
W207	Wesepe
W208	Wijhe West
W209	Wijhe Oost

WAARDEGEBIED	OMSCHRIJVING
W210	De Enk
W211	Elshof
W212	Bedrijventerrein Wesepe

De grondprijzen van de DOWR-gemeenten vindt u in de grondprijzenbrief. Deze worden gepubliceerd op de site van elke gemeente.

## Bijlage 5 Gemiddelde stijgingspercentages niet-woningen waardepeildatum 2025



LET OP: de stijgingspercentages betreffen gemiddelden van alle niet-woningen.

## Bijlage 6 Bandbreedte gehanteerde huurwaarde per m<sup>2</sup> waardepeildatum 1 januari 2025

LIGGING	TYPEAANDUIDING	MINIMALE HUURWAARDE	MAXIMALE HUURWAARDE
A1	HOR	42,84	411
A1	KNT	76,65	121,39
A1	OVR	26,75	185
A1	WIN	81,26	689,97
A2	HOR	33,09	620
A2	KNT	46,34	144,90
A2	OVR	10	202
A2	WIN	33,61	375,20
B1	HOR	30	375
B1	KNT	46,47	177,45
B1	OVR	16,94	243,20
B1	WIN	28,26	370
B2	KNT	44,93	155
B2	OVR	24,46	85,15
B2	WIN	125,82	153,80
C	HOR	42,49	400
C	KNT	40,95	300
C	OVR	9,02	120
C	WIN	25,30	345
D	KNT	44,23	215,84
D	OVR	7,50	225
D	WIN	25,55	214,21

## Bijlage 7 Bandbreedte gehanteerde kapitalisatiefactoren waardepeildatum 1 januari 2025

LIGGING	TYPEAANDUIDING	MINIMALE KAPITALISATIEFACTOR	MAXIMALE KAPITALISATIEFACTOR
A1	HOR	9,5	12,1
A1	KNT	9,3	10,3
A1	OVR	8,1	21
A1	WIN	10,1	14,2
A2	HOR	7,2	11,2
A2	KNT	7,5	10,5
A2	OVR	8	12,5
A2	WIN	7,7	11,9
B1	HOR	8	10,5
B1	KNT	7,6	11,5
B1	OVR	7,6	11,3
B1	WIN	7,6	11,5
B2	KNT	8	9,8
B2	OVR	8,5	9,9
B2	WIN	10	10,5
C	HOR	9,2	9,2
C	KNT	7,6	11
C	OVR	7,7	11
C	WIN	7,6	10,2
D	KNT	7,3	8,9
D	OVR	6,5	10
D	WIN	7,7	11,5

## Bijlage 8 Invloed secundaire kenmerken op de huurwaarde en kapitalistiefactor waardepeldatum 1 januari 2025

Bij een correctie op één van de KOUDVL factoren wordt de waarde aangepast met de volgende percentages:

	K	O	U	D	V	L
TYPEAANDUIDING	HUURWAARDE			FACTOR	HUURWAARDE	
HOR	15%	7%	10%	5%	5%	10%
KNT	15%	7%	10%	5%	5%	10%
OVR	15%	7%	10%	5%	5%	10%
WIN	15%	7%	10%	5%	5%	10%

K = Kwaliteit

O = Onderhoud

U = Uitstraling

D = Doelmatigheid

V = Voorzieningen

L = Ligging

## Bijlage 9 Ligging per waarde gebied, straat en type

WAARDEGEBIED	PLAATS	STRAAT	TYPE	INDICATIE LIGGING
W100	Deventer	Achter de Broederen	HOR	A1
W100	Deventer	Achter de Broederen	WIN	B1
W100	Deventer	Ad Muren Duimpoort	KNT	C
W100	Deventer	Ad Muren Zandpoort	KNT	C
W100	Deventer	Ad Muren Zandpoort	OVR	C
W100	Deventer	Assenstraat	HOR	A1
W100	Deventer	Assenstraat	WIN	B1
W100	Deventer	Assenstraat	KNT	C
W100	Deventer	Bagijnenstraat	HOR	A1
W100	Deventer	Bagijnenstraat	KNT	C
W100	Deventer	Bergschild	KNT	C
W100	Deventer	Bergschild	OVR	C
W100	Deventer	Bergsingel	KNT	C
W100	Deventer	Bergstraat	WIN	B1
W100	Deventer	Bergstraat	KNT	C
W100	Deventer	Binnensingel	KNT	C
W100	Deventer	Binnensingel	OVR	D
W100	Deventer	Boedekerstraat	KNT	C
W100	Deventer	Bokkingshang	WIN	B1
W100	Deventer	Boreelplein	HOR	A1
W100	Deventer	Boreelplein	WIN	A1
W100	Deventer	Boreelplein	WIN	A2
W100	Deventer	Boreelplein	KNT	C
W100	Deventer	Boterstraat	KNT	C
W100	Deventer	Brink	HOR	A1
W100	Deventer	Brink	WIN	A1
W100	Deventer	Brink	WIN	A2
W100	Deventer	Brink	KNT	C

WAARDEGEBIED	PLAATS	STRAAT	TYPE	INDICATIE LIGGING
W100	Deventer	Brink	OVR	D
W100	Deventer	Brinkpoortstraat	KNT	C
W100	Deventer	Broederenplein	HOR	A1
W100	Deventer	Broederenplein	WIN	A1
W100	Deventer	Broederenplein	WIN	B1
W100	Deventer	Broederenstraat	HOR	A1
W100	Deventer	Broederenstraat	WIN	A2
W100	Deventer	Bruynssteeg	KNT	C
W100	Deventer	Duivengang	WIN	B1
W100	Deventer	Engestraat	WIN	A2
W100	Deventer	G.D. Jordensplein	KNT	B1
W100	Deventer	Geert Grootestraat	KNT	C
W100	Deventer	Golstraat	HOR	A1
W100	Deventer	Golstraat	WIN	B1
W100	Deventer	Golstraat	OVR	C
W100	Deventer	Graven	HOR	A1
W100	Deventer	Graven	OVR	C
W100	Deventer	Grote Kerkhof	HOR	A1
W100	Deventer	Grote Kerkhof	WIN	B1
W100	Deventer	Grote Overstraat	HOR	A1
W100	Deventer	Grote Overstraat	WIN	B1
W100	Deventer	Grote Overstraat	OVR	C
W100	Deventer	Grote Poot	HOR	A1
W100	Deventer	Grote Poot	WIN	B1
W100	Deventer	Grote Poot	KNT	C
W100	Deventer	Halvesteeg	OVR	C
W100	Deventer	Hof van Adwaita	KNT	C
W100	Deventer	Hofstraat	WIN	B1
W100	Deventer	Hofstraat	KNT	C
W100	Deventer	Houtmarkt	WIN	B1
W100	Deventer	Kazernestraat	WIN	C

WAARDEGEBIED	PLAATS	STRAAT	TYPE	INDICATIE LIGGING
W100	Deventer	Kazernestraat	KNT	C
W100	Deventer	Keizerstraat	HOR	A1
W100	Deventer	Keizerstraat	WIN	A2
W100	Deventer	Keizerstraat	WIN	B1
W100	Deventer	Keizerstraat	KNT	C
W100	Deventer	Keizerstraat	OVR	C
W100	Deventer	Kerksteeg	OVR	C
W100	Deventer	Kleine Overstraat	HOR	A1
W100	Deventer	Kleine Overstraat	WIN	B1
W100	Deventer	Kleine Overstraat	OVR	B1
W100	Deventer	Kleine Overstraat	KNT	C
W100	Deventer	Kleine Overstraat	OVR	C
W100	Deventer	Kleine Poot	WIN	B1
W100	Deventer	Kleine Poot	KNT	C
W100	Deventer	Klooster	HOR	A1
W100	Deventer	Klooster	KNT	C
W100	Deventer	Korte Assenstraat	WIN	B1
W100	Deventer	Korte Bisschopstraat	WIN	A1
W100	Deventer	Lamme van Deseplein	WIN	B1
W100	Deventer	Lamme van Deseplein	OVR	C
W100	Deventer	Lange Bisschopstraat	WIN	A1
W100	Deventer	Lange Bisschopstraat	HOR	A1
W100	Deventer	Lange Bisschopstraat	WIN	A2
W100	Deventer	Leeuwenbrug	KNT	C
W100	Deventer	Leeuwenbrug	OVR	D
W100	Deventer	Menstraat	WIN	B1
W100	Deventer	Menstraat	KNT	C
W100	Deventer	Menstraat	OVR	C
W100	Deventer	Molenstraat	KNT	C
W100	Deventer	Mr. H.F. de Boerlaan	KNT	C
W100	Deventer	Muntengang	KNT	C

WAARDEGEBIED	PLAATS	STRAAT	TYPE	INDICATIE LIGGING
W100	Deventer	Nieuwe Markt	HOR	A1
W100	Deventer	Nieuwe Markt	WIN	B1
W100	Deventer	Nieuwe Markt	KNT	C
W100	Deventer	Nieuwe Markt	OVR	C
W100	Deventer	Nieuwstraat	HOR	A1
W100	Deventer	Nieuwstraat	WIN	B1
W100	Deventer	Nieuwstraat	HOR	B1
W100	Deventer	Nieuwstraat	KNT	C
W100	Deventer	Noordenbergstraat	OVR	C
W100	Deventer	Onder de Linden	KNT	C
W100	Deventer	Op de Keizer	HOR	A1
W100	Deventer	Op de Keizer	OVR	C
W100	Deventer	Papenstraat	HOR	A1
W100	Deventer	Papenstraat	OVR	C
W100	Deventer	Papenstraat	KNT	C
W100	Deventer	Papenstraat	OVR	D
W100	Deventer	Parkweg	KNT	C
W100	Deventer	Pikeursbaan	HOR	A1
W100	Deventer	Pikeursbaan	WIN	B1
W100	Deventer	Pikeursbaan	KNT	C
W100	Deventer	Polstraat	HOR	A1
W100	Deventer	Polstraat	KNT	C
W100	Deventer	Pontsteeg	WIN	B1
W100	Deventer	Pontsteeg	KNT	C
W100	Deventer	Proosdijpassage	WIN	B1
W100	Deventer	Rijkmanstraat	KNT	C
W100	Deventer	Rijkmanstraat	OVR	C
W100	Deventer	Roggestraat	HOR	A1
W100	Deventer	Sijzenbaanplein	KNT	C
W100	Deventer	Singel	KNT	C
W100	Deventer	Singelstraat	KNT	C

WAARDEGEBIED	PLAATS	STRAAT	TYPE	INDICATIE LIGGING
W100	Deventer	Sint Jansstraat	OVR	D
W100	Deventer	Smedenstraat	HOR	A1
W100	Deventer	Smedenstraat	WIN	A1
W100	Deventer	Smedenstraat	WIN	A2
W100	Deventer	Smedenstraat	WIN	B1
W100	Deventer	Smedenstraat	KNT	C
W100	Deventer	Smedenstraat	OVR	C
W100	Deventer	Spijkerboorsteeg	HOR	A1
W100	Deventer	Spijkerboorsteeg	WIN	A2
W100	Deventer	Stationsplein	HOR	A1
W100	Deventer	Stationsplein	WIN	A2
W100	Deventer	Stationsplein	OVR	C
W100	Deventer	Stationsplein	KNT	D
W100	Deventer	Stationsstraat	HOR	A1
W100	Deventer	Stationsstraat	WIN	C
W100	Deventer	Striksteeg	OVR	C
W100	Deventer	Stromarkt	HOR	A1
W100	Deventer	Stromarkt	WIN	B1
W100	Deventer	Stromarkt	KNT	C
W100	Deventer	T.G. Gibsonstraat	HOR	A1
W100	Deventer	T.G. Gibsonstraat	OVR	A2
W100	Deventer	T.G. Gibsonstraat	WIN	B1
W100	Deventer	T.G. Gibsonstraat	KNT	C
W100	Deventer	van Twickelostraat	KNT	C
W100	Deventer	Verzetslaan	KNT	C
W100	Deventer	Vijgeboomgang	HOR	A1
W100	Deventer	Vleeshouwerstraat	HOR	A1
W100	Deventer	Vleeshouwerstraat	WIN	B1
W100	Deventer	Walstraat	HOR	A1
W100	Deventer	Walstraat	WIN	B1
W100	Deventer	Walstraat	OVR	C

WAARDEGEBIED	PLAATS	STRAAT	TYPE	INDICATIE LIGGING
W100	Deventer	Waltorenpad	WIN	B1
W100	Deventer	Waterstraat	HOR	A1
W100	Deventer	Waterstraat	OVR	C
W100	Deventer	Waterstraat	KNT	C
W100	Deventer	Welle	HOR	A1
W100	Deventer	Welle	KNT	C
W100	Deventer	Welle	OVR	C
W100	Deventer	Zandpoort	HOR	A1
W100	Deventer	Zandpoort	WIN	B1
W101	Deventer	1e Weerdsweg	HOR	B1
W101	Deventer	Appelstraat	OVR	C
W101	Deventer	Boxbergerweg	HOR	B1
W101	Deventer	Boxbergerweg	WIN	C
W101	Deventer	Boxbergerweg	OVR	C
W101	Deventer	Boxbergerweg	OVR	D
W101	Deventer	Everhard van Reijdtstr	WIN	C
W101	Deventer	Ferdinand Bolstraat	OVR	C
W101	Deventer	Halvestraat	WIN	C
W101	Deventer	Halvestraat	OVR	C
W101	Deventer	Johannes van Vlotenlaan	WIN	C
W101	Deventer	Joost van den Vondellaan	WIN	C
W101	Deventer	Kerkstraat	OVR	D
W101	Deventer	Korte Schoolstraat	OVR	D
W101	Deventer	Lange Zandstraat	WIN	C
W101	Deventer	Lange Zandstraat	OVR	C
W101	Deventer	Noorderplein	HOR	B1
W101	Deventer	Noorderplein	OVR	D
W101	Deventer	Ossenweerdstraat	WIN	C
W101	Deventer	Ossenweerdstraat	KNT	D
W101	Deventer	Potterstraat	HOR	B1
W101	Deventer	Rijsterborgherweg	WIN	A1

WAARDEGEBIED	PLAATS	STRAAT	TYPE	INDICATIE LIGGING
W101	Deventer	Rijsweerdsweg	OVR	C
W101	Deventer	Roveniusstraat	WIN	C
W101	Deventer	Schoolstraat	WIN	C
W101	Deventer	Spoorstraat	WIN	C
W101	Deventer	Zwolsedwardsstraat	WIN	C
W101	Deventer	Zwolseweg	OVR	C
W101	Deventer	Zwolseweg	WIN	C
W101	Deventer	Zwolseweg	OVR	D
W101	Deventer	Zwolseweg	KNT	D
W102	Deventer	Albert Cuypstraat	HOR	B1
W102	Deventer	Caspar de Crayerstraat	OVR	D
W102	Deventer	Ceintuurbaan	OVR	D
W102	Deventer	Constantijn Huygensstr	WIN	A1
W102	Deventer	Constantijn Huygensstr	WIN	C
W102	Deventer	Johannes van Vlotenlaan	WIN	A1
W102	Deventer	Pieter de Hooghstraat	WIN	A1
W102	Deventer	Pieter de Hooghstraat	HOR	B1
W102	Deventer	Pieter de Hooghstraat	WIN	C
W102	Deventer	Pieter de Hooghstraat	HOR	C
W102	Deventer	Pieter de Hooghstraat	KNT	D
W102	Deventer	Tesselschadestraat	WIN	C
W102	Deventer	Tesselschadestraat	KNT	D
W102	Deventer	Willem Kloosstraat	OVR	B1
W102	Deventer	Zwolseweg	WIN	C
W102	Deventer	Zwolseweg	KNT	D
W103	Deventer	Brinkgreverweg	OVR	D
W103	Deventer	Ceintuurbaan	WIN	C
W103	Deventer	Ceintuurbaan	OVR	D
W103	Deventer	Ceintuurbaan	KNT	D
W103	Deventer	Hoge Hondstraat	WIN	C
W103	Deventer	Hoge Hondstraat	OVR	C

WAARDEGEBIED	PLAATS	STRAAT	TYPE	INDICATIE LIGGING
W103	Deventer	Louis Pasteurstraat	OVR	D
W103	Deventer	Sint Geertruidenhof	WIN	C
W104	Deventer	Beestenmarkt	WIN	A1
W104	Deventer	Beestenmarkt	HOR	B1
W104	Deventer	Beestenmarkt	WIN	C
W104	Deventer	Bleekstraat	OVR	C
W104	Deventer	Bleekstraat	KNT	D
W104	Deventer	Boxbergerweg	HOR	B1
W104	Deventer	Boxbergerweg	WIN	C
W104	Deventer	Boxbergerweg	OVR	D
W104	Deventer	Boxbergerweg	KNT	D
W104	Deventer	Brinkgreverweg	HOR	B1
W104	Deventer	Brinkgreverweg	WIN	C
W104	Deventer	Brinkgreverweg	OVR	C
W104	Deventer	Brinkgreverweg	OVR	D
W104	Deventer	Brinkgreverweg	KNT	D
W104	Deventer	Burg IJ de Schepperstr	WIN	C
W104	Deventer	Burg. Van Heemstralaan	KNT	D
W104	Deventer	Ceintuurbaan	WIN	C
W104	Deventer	Ceintuurbaan	OVR	D
W104	Deventer	Diepenveenseweg	HOR	B1
W104	Deventer	Diepenveenseweg	WIN	C
W104	Deventer	Diepenveenseweg	KNT	D
W104	Deventer	Diepenveenseweg	OVR	D
W104	Deventer	Enkstraat	KNT	D
W104	Deventer	Hoge Hondstraat	WIN	C
W104	Deventer	Hoge Hondstraat	KNT	D
W104	Deventer	Hoge Hondstraat	OVR	D
W104	Deventer	Hoge Rij	HOR	B1
W104	Deventer	Hoge Rij	WIN	C
W104	Deventer	Hoge Rij	OVR	D

WAARDEGEBIED	PLAATS	STRAAT	TYPE	INDICATIE LIGGING
W104	Deventer	Kolkweg	KNT	D
W104	Deventer	Manegestraat	KNT	D
W104	Deventer	Ramelestraat	OVR	C
W104	Deventer	Rielerweg	HOR	B1
W104	Deventer	Rielerweg	WIN	C
W104	Deventer	Rozengaarderweg	WIN	C
W104	Deventer	Schurenstraat	OVR	D
W104	Deventer	Smyrnastraat	WIN	C
W104	Deventer	Smyrnastraat	OVR	C
W104	Deventer	Tabaksstraat	HOR	B1
W104	Deventer	Tuinstraatje	KNT	D
W104	Deventer	Veenweg	WIN	C
W104	Deventer	Veenweg	OVR	D
W104	Deventer	Veenweg	KNT	D
W104	Deventer	Venenstraat	OVR	C
W104	Deventer	Vetkampstraat	KNT	D
W105	Deventer	Arkelstein	WIN	A1
W105	Deventer	Dreef	WIN	A1
W105	Deventer	Dreef	WIN	A2
W105	Deventer	Dreef	HOR	B1
W105	Deventer	Dreef	OVR	D
W105	Deventer	Overstichtlaan	KNT	D
W105	Deventer	Pekelharingsweg	OVR	C
W106	Deventer	Dapperstraat	HOR	B1
W106	Deventer	Dapperstraat	WIN	C
W106	Deventer	Elbingstraat	OVR	A1
W106	Deventer	Graaf Florisstraat	WIN	C
W106	Deventer	Graaf Florisstraat	KNT	D
W106	Deventer	Hoge Hondstraat	WIN	C
W106	Deventer	Karel de Grotelaan	KNT	D
W106	Deventer	Karel de Groteplein	WIN	A1

WAARDEGEBIED	PLAATS	STRAAT	TYPE	INDICATIE LIGGING
W106	Deventer	Karel de Groteplein	WIN	A2
W106	Deventer	Karel de Groteplein	HOR	C
W106	Deventer	Koningin Julianastraat	HOR	B1
W106	Deventer	Koningin Julianastraat	WIN	C
W106	Deventer	Koningin Julianastraat	WIN	D
W106	Deventer	Landsherenlaan	KNT	D
W106	Deventer	Marienburghplein	WIN	C
W106	Deventer	Marienburghstraat	OVR	C
W106	Deventer	Van Hetenstraat	WIN	A2
W106	Deventer	Van Hetenstraat	OVR	D
W106	Deventer	Van Hetenstraat	KNT	D
W106	Deventer	Wezenland	OVR	D
W107	Deventer	Deltaplein	WIN	A1
W107	Deventer	Deltaplein	WIN	A2
W107	Deventer	Deltaplein	WIN	C
W107	Deventer	Deltaplein	HOR	C
W107	Deventer	Scheldeplein	HOR	B1
W107	Deventer	Spuipad	OVR	D
W108	Deventer	Antwerpenweg	OVR	A2
W108	Deventer	Arnhemstraat	OVR	A2
W108	Deventer	Arnhemstraat	WIN	D
W108	Deventer	Arnsbergstraat	OVR	A1
W108	Deventer	Arnsbergstraat	KNT	B1
W108	Deventer	Bergenvaardersstraat	OVR	A2
W108	Deventer	Bergenvaardersstraat	WIN	D
W108	Deventer	Bergweidedijk	OVR	A1
W108	Deventer	Bergweidedijk	KNT	A2
W108	Deventer	Bergweidedijk	WIN	D
W108	Deventer	Birnieweg	OVR	A1
W108	Deventer	Birnieweg	HOR	A1
W108	Deventer	Bochumstraat	OVR	A1

WAARDEGEBIED	PLAATS	STRAAT	TYPE	INDICATIE LIGGING
W108	Deventer	Bremenweg	OVR	A1
W108	Deventer	Bruggestraat	OVR	A1
W108	Deventer	Brunswijkstraat	OVR	A1
W108	Deventer	Danzigweg	OVR	A1
W108	Deventer	Deensestraat	OVR	A2
W108	Deventer	Deventerweg	HOR	A1
W108	Deventer	Dordrechtweg	OVR	A2
W108	Deventer	Dortmundstraat	OVR	A1
W108	Deventer	Dortmundstraat	KNT	B1
W108	Deventer	Dortmundstraat	WIN	D
W108	Deventer	Duisburgstraat	OVR	A1
W108	Deventer	Duisburgstraat	KNT	B1
W108	Deventer	Duurstedeweg	OVR	A1
W108	Deventer	Duurstedeweg	OVR	A2
W108	Deventer	Duurstedeweg	KNT	B1
W108	Deventer	Elbingstraat	OVR	A1
W108	Deventer	Emdenstraat	OVR	A1
W108	Deventer	Emmerikstraat	OVR	A2
W108	Deventer	Essenstraat	OVR	A1
W108	Deventer	Essenstraat	WIN	D
W108	Deventer	Finsestraat	OVR	A2
W108	Deventer	Gashavenstraat	OVR	A2
W108	Deventer	Gotlandstraat	KNT	A1
W108	Deventer	Gotlandstraat	OVR	A2
W108	Deventer	Gotlandstraat	WIN	D
W108	Deventer	Groningerstraat	OVR	A2
W108	Deventer	Groningerstraat	KNT	B1
W108	Deventer	Groningerstraat	WIN	D
W108	Deventer	Hamburgweg	OVR	A1
W108	Deventer	Handelskade	KNT	B1
W108	Deventer	Hannoverstraat	OVR	A1

WAARDEGEBIED	PLAATS	STRAAT	TYPE	INDICATIE LIGGING
W108	Deventer	Hannoverstraat	HOR	A1
W108	Deventer	Hannoverstraat	OVR	A2
W108	Deventer	Hannoverstraat	KNT	B1
W108	Deventer	Hannoverstraat	WIN	D
W108	Deventer	Hanzeweg	OVR	A2
W108	Deventer	Hanzeweg	KNT	B1
W108	Deventer	Hanzeweg	WIN	D
W108	Deventer	Harderwijkerstraat	OVR	A2
W108	Deventer	Hartenaasje	OVR	A2
W108	Deventer	Havenplein	KNT	C
W108	Deventer	Herfordstraat	OVR	A1
W108	Deventer	Herfordstraat	KNT	B1
W108	Deventer	Hunneperkade	OVR	A2
W108	Deventer	Hunneperkade	KNT	B1
W108	Deventer	Hunnepeweg	OVR	A2
W108	Deventer	Hunnepeweg	KNT	B1
W108	Deventer	Hunnepeweg	WIN	D
W108	Deventer	Industrieweg	OVR	A2
W108	Deventer	Industrieweg	KNT	B1
W108	Deventer	Industrieweg	WIN	D
W108	Deventer	Kamperstraat	OVR	A2
W108	Deventer	Kamperstraat	KNT	B1
W108	Deventer	Kamperstraat	WIN	D
W108	Deventer	Keizer Karellaan	WIN	D
W108	Deventer	Keulenstraat	KNT	A2
W108	Deventer	Kluwerweg	OVR	A1
W108	Deventer	Koningsbergenstraat	OVR	A1
W108	Deventer	Londenstraat	OVR	A1
W108	Deventer	Londenstraat	HOR	A1
W108	Deventer	Londenstraat	KNT	A2
W108	Deventer	Londenstraat	WIN	D

WAARDEGEBIED	PLAATS	STRAAT	TYPE	INDICATIE LIGGING
W108	Deventer	Lübeckstraat	OVR	A1
W108	Deventer	Maagdenburgstraat	OVR	A1
W108	Deventer	Maagdenburgstraat	HOR	A1
W108	Deventer	Maagdenburgstraat	KNT	B1
W108	Deventer	Mr. H.F. de Boerlaan	HOR	A2
W108	Deventer	Mr. H.F. de Boerlaan	OVR	D
W108	Deventer	Munsterstraat	KNT	A1
W108	Deventer	Munsterstraat	OVR	A1
W108	Deventer	Munsterstraat	KNT	A2
W108	Deventer	Nering Bögelweg	OVR	A1
W108	Deventer	Nijmegensestraat	OVR	A2
W108	Deventer	Noordzeestraat	OVR	A1
W108	Deventer	Noordzeestraat	HOR	A2
W108	Deventer	Noordzeestraat	OVR	A2
W108	Deventer	Noorwegenstraat	OVR	A1
W108	Deventer	Noorwegenstraat	KNT	A2
W108	Deventer	Oostzeestraat	KNT	C
W108	Deventer	Osnabrückstraat	OVR	A1
W108	Deventer	Osnabrückstraat	KNT	B1
W108	Deventer	Paderbornstraat	OVR	A1
W108	Deventer	Revalstraat	OVR	A1
W108	Deventer	Revalstraat	WIN	D
W108	Deventer	Rigastraat	OVR	A1
W108	Deventer	Rigastraat	KNT	B1
W108	Deventer	Roermondstraat	OVR	A2
W108	Deventer	Rostockstraat	OVR	A1
W108	Deventer	Rostockstraat	KNT	B1
W108	Deventer	Scheepvaartstraat	HOR	A2
W108	Deventer	Scheepvaartstraat	KNT	C
W108	Deventer	Schonenvaardersstraat	OVR	A2
W108	Deventer	Schonenvaardersstraat	KNT	B1

WAARDEGEBIED	PLAATS	STRAAT	TYPE	INDICATIE LIGGING
W108	Deventer	Schonenvaardersstraat	WIN	D
W108	Deventer	Sint Olafstraat	OVR	A2
W108	Deventer	Sint Olafstraat	KNT	B1
W108	Deventer	Snipperlingsdijk	OVR	A2
W108	Deventer	Snipperlingsdijk	KNT	B1
W108	Deventer	Snipperlingsdijk	WIN	D
W108	Deventer	Solingenstraat	OVR	A1
W108	Deventer	Solingenstraat	KNT	B1
W108	Deventer	Solingenstraat	WIN	D
W108	Deventer	Staverenstraat	OVR	A1
W108	Deventer	Staverenstraat	OVR	A2
W108	Deventer	Staverenstraat	KNT	B1
W108	Deventer	Staverenstraat	OVR	B1
W108	Deventer	Stegemanweg	OVR	A1
W108	Deventer	Stockholmstraat	WIN	D
W108	Deventer	Tartustraat	OVR	A1
W108	Deventer	Teugseweg	OVR	A1
W108	Deventer	Tielstraat	OVR	A2
W108	Deventer	Van der Landeweg	OVR	A1
W108	Deventer	Venlostraat	OVR	A2
W108	Deventer	Visbystraat	OVR	A1
W108	Deventer	Visbystraat	KNT	B1
W108	Deventer	Westfalenstraat	OVR	A1
W108	Deventer	Westfalenstraat	OVR	A2
W108	Deventer	Westfalenstraat	WIN	D
W108	Deventer	Wismarstraat	OVR	A1
W108	Deventer	Wismarstraat	KNT	B1
W108	Deventer	Zuiderzeestraat	HOR	A2
W108	Deventer	Zuiderzeestraat	KNT	C
W108	Deventer	Zutphenseweg	KNT	A1
W108	Deventer	Zutphenseweg	OVR	A1

WAARDEGEBIED	PLAATS	STRAAT	TYPE	INDICATIE LIGGING
W108	Deventer	Zutphenseweg	KNT	A2
W108	Deventer	Zutphenseweg	KNT	B1
W108	Deventer	Zutphenseweg	OVR	B1
W108	Deventer	Zweedsestraat	OVR	A1
W108	Deventer	Zweedsestraat	KNT	B1
W109	Deventer	Andriessenplein	WIN	A1
W109	Deventer	Andriessenplein	WIN	A2
W109	Deventer	Andriessenplein	HOR	C
W109	Deventer	Dudokstraat	KNT	D
W109	Deventer	Hendrik Verheesstraat	OVR	D
W109	Deventer	Holterweg	OVR	A2
W109	Deventer	Holterweg	WIN	D
W109	Deventer	Johan Wagenaarlaan	KNT	C
W109	Deventer	Leonard Springerlaan	OVR	D
W109	Deventer	Leonard Springerlaan	KNT	D
W109	Deventer	M.C. Escherweg	OVR	D
W109	Deventer	Piet van Donkplein	HOR	A1
W109	Deventer	Weg door Zuid-Salland	WIN	D
W109	Deventer	Westfalenstraat	OVR	A2
W110	Deventer	Gildenburg	KNT	D
W110	Deventer	Slangenburg	OVR	D
W111	Deventer	Zwaluwenburg	WIN	A1
W111	Deventer	Zwaluwenburg	WIN	A2
W111	Deventer	Zwaluwenburg	HOR	C
W111	Deventer	Zwaluwenburg	OVR	D
W112	Deventer	Flora	WIN	A1
W112	Deventer	Flora	WIN	A2
W112	Deventer	Flora	HOR	C
W112	Deventer	Flora	KNT	C
W112	Deventer	Fonteinkruid	OVR	D
W112	Colmschate	Holterweg	HOR	A2

WAARDEGEBIED	PLAATS	STRAAT	TYPE	INDICATIE LIGGING
W112	Colmschate	Holterweg	WIN	A2
W112	Colmschate	Holterweg	HOR	B1
W112	Colmschate	Holterweg	OVR	B1
W112	Colmschate	Holterweg	KNT	C
W112	Colmschate	Holterweg	WIN	C
W112	Colmschate	Holterweg	WIN	D
W112	Colmschate	Holterweg	OVR	D
W112	Colmschate	Karveel	KNT	C
W112	Colmschate	Karveel	KNT	D
W112	Colmschate	Koggeschip	WIN	B1
W112	Colmschate	Koggeschip	KNT	C
W112	Colmschate	Koggeschip	OVR	D
W112	Deventer	Kurkeikweg	OVR	D
W112	Deventer	Salomonszegel	KNT	C
W112	Colmschate	Smeenkhof	KNT	B1
W112	Colmschate	Smeenkhof	OVR	B1
W112	Colmschate	Smeenkhof	OVR	D
W112	Colmschate	Smeenkhof	WIN	D
W112	Colmschate	Stationsweg	OVR	B1
W112	Colmschate	Stationsweg	WIN	C
W112	Colmschate	Veldpaperweg	OVR	D
W114	Diepenveen	Binnenweg	OVR	D
W114	Diepenveen	Boxbergerweg	OVR	D
W114	Diepenveen	Dorpsstraat	WIN	B2
W114	Diepenveen	Dorpsstraat	WIN	C
W114	Diepenveen	Dorpsstraat	KNT	C
W114	Diepenveen	Dorpsstraat	OVR	D
W114	Diepenveen	Draaiomsweg	WIN	C
W114	Diepenveen	Draaiomsweg	OVR	D
W114	Deventer	J.D. vd Capellenstraat	KNT	D
W114	Diepenveen	Molenweg	OVR	D

WAARDEGEBIED	PLAATS	STRAAT	TYPE	INDICATIE LIGGING
W114	Diepenveen	Oranjelaan	HOR	A2
W114	Diepenveen	Oranjelaan	WIN	C
W114	Diepenveen	Oranjelaan	KNT	D
W115	Schalkhaar	Colmschaterstraatweg	KNT	D
W115	Schalkhaar	Kolkmansweg	OVR	D
W115	Schalkhaar	Koningin Wilhelminalaan	KNT	D
W115	Schalkhaar	Lindeboomsweg	HOR	A2
W115	Schalkhaar	Lindeboomsweg	HOR	B1
W115	Schalkhaar	Lindeboomsweg	OVR	B1
W115	Schalkhaar	Lindeboomsweg	KNT	D
W115	Schalkhaar	Oerdijk	WIN	C
W115	Schalkhaar	Oerdijk	OVR	D
W115	Schalkhaar	Oerdijk	KNT	D
W115	Schalkhaar	Pastoorisdijk	WIN	B2
W115	Schalkhaar	Pastoorisdijk	WIN	C
W115	Schalkhaar	Pastoorisdijk	OVR	D
W115	Schalkhaar	Prinses Beatrixweg	KNT	D
W115	Schalkhaar	Spanjaardsdijk	OVR	D
W115	Schalkhaar	Timmermansweg	WIN	B2
W115	Schalkhaar	Timmermansweg	WIN	C
W116	Lettele	Bathmenseweg	HOR	A2
W116	Lettele	Bathmenseweg	WIN	C
W116	Lettele	Bathmenseweg	OVR	D
W116	Lettele	Oerdijk	KNT	D
W116	Lettele	Schotwillemsweg	OVR	D
W116	Lettele	Schotwillemsweg	KNT	D
W117	Deventer	Bloemstraat	HOR	B1
W117	Deventer	Bloemstraat	WIN	C
W117	Deventer	Leliestraat	WIN	C
W117	Deventer	Leliestraat	OVR	D
W117	Deventer	Spaarpotstraat	WIN	B1

WAARDEGEBIED	PLAATS	STRAAT	TYPE	INDICATIE LIGGING
W117	Deventer	Spaarpotstraat	OVR	D
W117	Deventer	Twelloseweg	HOR	B1
W117	Deventer	Twelloseweg	WIN	C
W117	Deventer	Vonderstraat	OVR	C
W117	Deventer	Worp	HOR	A1
W117	Deventer	Worp	WIN	C
W118	Deventer	G J Leonard Ankersmitln	OVR	D
W118	Deventer	Mr. H.F. de Boerlaan	HOR	A2
W119	Bathmen	Brink	HOR	A2
W119	Bathmen	De Kuiperij	OVR	D
W119	Bathmen	Deventerweg	WIN	C
W119	Bathmen	Deventerweg	OVR	D
W119	Bathmen	Dorpsstraat	HOR	A2
W119	Bathmen	Dorpsstraat	KNT	C
W119	Bathmen	Dorpsstraat	WIN	C
W119	Bathmen	Dorpsstraat	OVR	D
W119	Bathmen	Kerkplein	KNT	C
W119	Bathmen	Koekendijk	OVR	D
W119	Bathmen	Koekendijk	WIN	D
W119	Bathmen	Lareneweg	WIN	B2
W119	Bathmen	Lareneweg	KNT	C
W119	Bathmen	Lareneweg	WIN	C
W119	Bathmen	Lareneweg	OVR	D
W119	Bathmen	Looweg	OVR	D
W119	Bathmen	Molenstraat	WIN	C
W119	Bathmen	Molenstraat	KNT	C
W119	Bathmen	Schoolstraat	HOR	A2
W119	Bathmen	Schoolstraat	WIN	C
W119	Bathmen	Schoolstraat	OVR	D
W119	Bathmen	Spoorstraat	WIN	C
W119	Bathmen	Spoorstraat	OVR	D

WAARDEGEBIED	PLAATS	STRAAT	TYPE	INDICATIE LIGGING
W119	Bathmen	Spoorstraat	KNT	D
W119	Bathmen	Stationsstraat	OVR	D
W119	Bathmen	Traasterdijk	WIN	C
W119	Bathmen	Traasterdijk	OVR	D
W120	Deventer	Bergpoortstraat	OVR	C
W120	Deventer	Bergpoortstraat	KNT	C
W120	Deventer	G J Leonard Ankersmitln	OVR	A2
W120	Deventer	Havenplein	OVR	A2
W120	Deventer	Kazernestraat	WIN	B1
W120	Deventer	Mr. H.F. de Boerlaan	OVR	A2
W120	Deventer	Mr. H.F. de Boerlaan	KNT	C
W120	Deventer	Pothoofd	OVR	C
W120	Deventer	Scheepvaartstraat	HOR	A2
W120	Deventer	Scheepvaartstraat	KNT	C
W120	Deventer	Sluisstraat	HOR	A1
W120	Deventer	Sluisstraat	OVR	C
W120	Deventer	Sluisstraat	KNT	C
W120	Deventer	Zuiderzeestraat	KNT	C
W121	Bathmen	Baarhorsterdijk	OVR	D
W121	Schalkhaar	Baarler Marsweg	OVR	D
W121	Bathmen	Bettinkdijk	HOR	A2
W121	Bathmen	Bettinkdijk	OVR	D
W121	Lettele	Hemeltjesweg	OVR	D
W121	Deventer	Holterweg	OVR	C
W121	Lettele	Holterweg	OVR	D
W121	Okkenbroek	Oosterhuisweg	OVR	D
W121	Deventer	Oxerhoflaan	HOR	A2
W121	Deventer	Oxersteeg	OVR	C
W121	Bathmen	Paalmansweg	OVR	D
W121	Deventer	Schrijversweg	OVR	C
W121	Lettele	Spanjaardsdijk	OVR	D

WAARDEGEBIED	PLAATS	STRAAT	TYPE	INDICATIE LIGGING
W126	Schalkhaar	Avergoorsdijk	OVR	D
W126	Schalkhaar	Biesterveldsweg	OVR	D
W126	Schalkhaar	Frieswijkerweg	OVR	D
W126	Schalkhaar	Raalterweg	HOR	A2
W126	Schalkhaar	Spanjaardsdijk	HOR	A2
W126	Schalkhaar	Weseperweg	OVR	D
W127	Diepenveen	IJsseldijk	OVR	D
W127	Diepenveen	Schapenzandweg	HOR	A2
W127	Diepenveen	Wetermansweg	OVR	D
W130	Diepenveen	Boxbergerweg	KNT	D
W130	Olst	Haereweg	HOR	A2
W130	Olst	Haereweg	KNT	D
W150	Nieuw Heeten	Ambachtsstraat	OVR	B2
W150	Nieuw Heeten	Ambachtsstraat	WIN	D
W150	Nieuw Heeten	Beukvenne	OVR	B2
W150	Luttenberg	Butzelaarstraat	HOR	B1
W150	Luttenberg	Butzelaarstraat	OVR	C
W150	Luttenberg	Butzelaarstraat	OVR	D
W150	Luttenberg	Butzelaarstraat	WIN	D
W150	Mariënheem	de Veenhorst	OVR	D
W150	Mariënheem	de Veenhorst	WIN	D
W150	Luttenberg	Harmelinkstraat	KNT	D
W150	Mariënheem	Hellendoornseweg	OVR	B2
W150	Mariënheem	Hellendoornseweg	OVR	C
W150	Mariënheem	Hellendoornseweg	WIN	D
W150	Mariënheem	Hellendoornseweg	KNT	D
W150	Mariënheem	het Fiester	OVR	B2
W150	Mariënheem	het Fiester	KNT	B2
W150	Luttenberg	Kerkpad	OVR	D
W150	Mariënheem	Krusestraat	OVR	D
W150	Luttenberg	Luttenbergerweg	WIN	B1

WAARDEGEBIED	PLAATS	STRAAT	TYPE	INDICATIE LIGGING
W150	Luttenberg	Luttenbergerweg	OVR	B2
W150	Luttenberg	Luttenbergerweg	OVR	C
W150	Luttenberg	Luttenbergerweg	WIN	D
W150	Mariënheem	Nijverdalseweg	WIN	D
W150	Nieuw Heeten	Okkenbroekstraat	HOR	B1
W150	Nieuw Heeten	Okkenbroekstraat	WIN	D
W150	Broekland	van Dongenstraat	HOR	B1
W150	Broekland	van Dongenstraat	OVR	C
W150	Luttenberg	Wispelweg	OVR	B2
W150	Luttenberg	Wispelweg	OVR	D
W150	Luttenberg	Witte Hekke	OVR	B2
W152	Raalte	Almelosestraat	HOR	B1
W152	Raalte	Almelosestraat	OVR	B2
W152	Raalte	Almelosestraat	OVR	C
W152	Raalte	Almelosestraat	KNT	C
W152	Raalte	Almelosestraat	OVR	D
W152	Raalte	Brugstraat	WIN	B1
W152	Raalte	Brugstraat	WIN	C
W152	Raalte	Brugstraat	KNT	C
W152	Raalte	de Blekstraat	WIN	C
W152	Raalte	de Blekstraat	OVR	D
W152	Raalte	de Plas	WIN	A2
W152	Raalte	de Plas	KNT	C
W152	Raalte	de Waag	WIN	A2
W152	Raalte	de Waag	WIN	B1
W152	Raalte	Deventerstraat	WIN	C
W152	Raalte	Domineeskamp	WIN	A1
W152	Raalte	Domineeskamp	HOR	A2
W152	Raalte	Domineeskamp	WIN	B1
W152	Raalte	Domineeskamp	KNT	C
W152	Raalte	Enkstraat	OVR	C

WAARDEGEBIED	PLAATS	STRAAT	TYPE	INDICATIE LIGGING
W152	Raalte	Enkstraat	KNT	C
W152	Raalte	Grote Markt	WIN	A2
W152	Raalte	Grote Markt	HOR	A2
W152	Raalte	Grote Markt	KNT	C
W152	Raalte	Grotestraat	HOR	A2
W152	Raalte	Grotestraat	WIN	A2
W152	Raalte	Grotestraat	WIN	B1
W152	Raalte	Haverstraat	WIN	C
W152	Raalte	Herenstraat	WIN	A2
W152	Raalte	Herenstraat	KNT	C
W152	Raalte	Kerkstraat	HOR	A2
W152	Raalte	Kerkstraat	KNT	C
W152	Raalte	Koestraat	WIN	B1
W152	Raalte	Koestraat	KNT	C
W152	Raalte	Marktstraat	WIN	A2
W152	Raalte	Marktstraat	HOR	A2
W152	Raalte	Marktstraat	WIN	B1
W152	Raalte	Marktstraat	OVR	C
W152	Raalte	Marktstraat	KNT	C
W152	Raalte	Marktstraat	WIN	C
W152	Raalte	Molenhof	WIN	A1
W152	Raalte	Molenhof	HOR	A2
W152	Raalte	Molenhof	WIN	A2
W152	Raalte	Molenhof	WIN	B1
W152	Raalte	Molenhof	KNT	C
W152	Raalte	Monumentstraat	KNT	C
W152	Raalte	Munstersestraat	HOR	A2
W152	Raalte	Munstersestraat	WIN	B1
W152	Raalte	Munstersestraat	KNT	C
W152	Raalte	Nieuwe Markt	WIN	A2
W152	Raalte	Nieuwe Markt	HOR	A2

WAARDEGEBIED	PLAATS	STRAAT	TYPE	INDICATIE LIGGING
W152	Raalte	Nieuwe Markt	WIN	B1
W152	Raalte	Nieuwe Markt	KNT	C
W152	Raalte	Nieuwstraat	WIN	C
W152	Raalte	Parallelweg	OVR	A2
W152	Raalte	Parallelweg	OVR	C
W152	Raalte	Schoolstraat	HOR	A2
W152	Raalte	Schoolstraat	WIN	B1
W152	Raalte	Schoolstraat	OVR	C
W152	Raalte	Schoolstraat	KNT	C
W152	Raalte	Stationsplein	HOR	A2
W152	Raalte	Stationsstraat	HOR	A2
W152	Raalte	Stationsstraat	WIN	B1
W152	Raalte	Stationsstraat	WIN	C
W152	Raalte	Stationsstraat	OVR	C
W152	Raalte	Stationsstraat	OVR	D
W152	Raalte	Varkensmarkt	HOR	A2
W152	Raalte	Varkensmarkt	WIN	A2
W152	Raalte	Varkensmarkt	WIN	B1
W152	Raalte	Westdorplaan	WIN	A2
W152	Raalte	Zwanenwoerd	OVR	C
W156	Raalte	Acacialaan	KNT	C
W156	Raalte	Acacialaan	WIN	D
W156	Raalte	Beukensingel	OVR	D
W156	Raalte	Burg Kerssemakersstraat	OVR	D
W156	Raalte	Burg Kerssemakersstraat	KNT	D
W156	Raalte	de Havezathe	WIN	C
W156	Raalte	Deventerstraat	OVR	C
W156	Raalte	Deventerstraat	WIN	C
W156	Raalte	Drostenkamp	KNT	C
W156	Raalte	Drostenkamp	KNT	D
W156	Raalte	het Erf	OVR	C

WAARDEGEBIED	PLAATS	STRAAT	TYPE	INDICATIE LIGGING
W156	Raalte	het Erf	KNT	D
W156	Raalte	Jan van Arkelstraat	OVR	D
W156	Raalte	Kerspelweg	OVR	D
W156	Raalte	Lifgerusstraat	OVR	C
W156	Raalte	Lifgerusstraat	OVR	D
W156	Raalte	Meidoornlaan	KNT	C
W156	Raalte	Meidoornlaan	OVR	C
W156	Raalte	Meidoornlaan	OVR	D
W156	Raalte	Melisse	OVR	D
W156	Raalte	Verheydenstraat	HOR	A2
W156	Raalte	Westdorplaan	OVR	C
W156	Raalte	Westdorplaan	KNT	C
W156	Raalte	Westdorplaan	KNT	D
W156	Raalte	Zwolsestraat	HOR	A2
W156	Raalte	Zwolsestraat	KNT	C
W157	Raalte	Kwartel	WIN	A1
W157	Raalte	Kwartel	HOR	A2
W157	Raalte	Kwartel	WIN	B1
W157	Raalte	Kwartel	OVR	D
W157	Raalte	Landrechtweg	KNT	D
W157	Raalte	Sperwer	KNT	C
W157	Raalte	Weidelaan	OVR	C
W157	Raalte	Weidelaan	OVR	D
W159	Raalte	Arkelstein	KNT	A2
W159	Raalte	Vrieswijk	KNT	A2
W159	Raalte	Vrieswijk	OVR	D
W169	Raalte	Aakstraat	OVR	A2
W169	Raalte	Aakstraat	WIN	B1
W169	Raalte	Aakstraat	KNT	B2
W169	Raalte	Almelosestraat	OVR	A2
W169	Raalte	Almelosestraat	OVR	B1

WAARDEGEBIED	PLAATS	STRAAT	TYPE	INDICATIE LIGGING
W169	Raalte	Almelosestraat	WIN	B1
W169	Raalte	Almelosestraat	KNT	B2
W169	Raalte	Ampèrestraat	OVR	A2
W169	Raalte	Ampèrestraat	OVR	B1
W169	Raalte	Barkstraat	OVR	A2
W169	Raalte	Barkstraat	OVR	B1
W169	Raalte	Barkstraat	KNT	B2
W169	Raalte	Boeierstraat	OVR	A2
W169	Raalte	Boeierstraat	WIN	B1
W169	Raalte	Boeierstraat	KNT	B2
W169	Raalte	Grundelstraat	OVR	A2
W169	Raalte	Heesweg	OVR	A2
W169	Raalte	Heesweg	WIN	B1
W169	Raalte	Hertzstraat	OVR	A2
W169	Raalte	Hertzstraat	WIN	B1
W169	Raalte	Hertzstraat	KNT	B2
W169	Raalte	Kaagstraat	OVR	A2
W169	Raalte	Kaagstraat	OVR	B1
W169	Raalte	Kaagstraat	KNT	B2
W169	Raalte	Kanaaldijk OZ	OVR	A2
W169	Raalte	Karveelstraat	OVR	A2
W169	Raalte	Kelvinstraat	OVR	A2
W169	Raalte	Klipperweg	OVR	A2
W169	Raalte	Klipperweg	WIN	B1
W169	Raalte	Klipperweg	KNT	B2
W169	Raalte	Kotterstraat	OVR	A2
W169	Raalte	Kotterstraat	OVR	B1
W169	Raalte	Kotterstraat	KNT	B2
W169	Raalte	Lumenstraat	OVR	A2
W169	Raalte	Newtonstraat	OVR	A2
W169	Raalte	Newtonstraat	KNT	B2

WAARDEGEBIED	PLAATS	STRAAT	TYPE	INDICATIE LIGGING
W169	Raalte	Ohmstraat	OVR	A2
W169	Raalte	Ohmstraat	OVR	B1
W169	Raalte	Oude Linderteseweg	OVR	A2
W169	Raalte	Overkampsweg	OVR	A2
W169	Raalte	Overkampsweg	KNT	B2
W169	Raalte	Praamstraat	OVR	A2
W169	Raalte	Praamstraat	OVR	B1
W169	Raalte	Punterstraat	OVR	A2
W169	Raalte	Spitsstraat	OVR	A2
W169	Raalte	Spitsstraat	KNT	B2
W169	Raalte	Spitsstraat	OVR	D
W169	Raalte	Tjalkstraat	OVR	A2
W169	Raalte	Tjalkstraat	OVR	B1
W169	Raalte	Tjalkstraat	WIN	B1
W169	Raalte	Voltstraat	OVR	A2
W169	Raalte	Wechelerweg	OVR	A2
W169	Raalte	Zompstraat	OVR	A2
W169	Raalte	Zompstraat	OVR	B1
W169	Raalte	Zompstraat	KNT	B2
W170	Broekland	Broeklanderdijk	OVR	D
W170	Luttenberg	Buurtschapsweg	OVR	D
W170	Laag Zuthem	Colckhof	OVR	D
W170	Laag Zuthem	den Alerdinckweg	OVR	D
W170	Raalte	Drosteweg	OVR	A2
W170	Raalte	Engeweg	OVR	D
W170	Nieuw Heeten	Heetenerdijk	OVR	D
W170	Heeten	Heetenseweg	HOR	B1
W170	Raalte	Heetenseweg	OVR	D
W170	Raalte	Heinoseweg	OVR	D
W170	Lierderholthuis	Herenbrinksweg	KNT	D
W170	Raalte	Hogeweg	OVR	D

WAARDEGEBIED	PLAATS	STRAAT	TYPE	INDICATIE LIGGING
W170	Raalte	Hondemotsweg	OVR	D
W170	Broekland	Horstweg	OVR	D
W170	Mariënheem	Keizersveldweg	OVR	D
W170	Heeten	Koepelweg	OVR	D
W170	Raalte	Krieghuisweg	HOR	B1
W170	Laag Zuthem	Langeslag	OVR	D
W170	Heino	Lemelerveldseweg	OVR	D
W170	Luttenberg	Lemelerweg	OVR	D
W170	Lierderholthuis	Lierderholthuisweg	OVR	D
W170	Mariënheem	Linderteseweg	OVR	D
W170	Raalte	Maateweg	OVR	D
W170	Heeten	Nielandsweg	OVR	D
W170	Raalte	Nieuwe Deventerweg	HOR	A2
W170	Broekland	Nieuwe Deventerweg	OVR	D
W170	Raalte	Nieuwe Deventerweg	OVR	D
W170	Raalte	Nieuwe Lemelerveldseweg	OVR	D
W170	Lierderholthuis	Nieuwe Wetering	OVR	D
W170	Lierderholthuis	Nieuwe Wetering	KNT	D
W170	Mariënheem	Nijverdalseweg	HOR	B1
W170	Mariënheem	Nijverdalseweg	OVR	D
W170	Nieuw Heeten	Okkenbroekstraat	OVR	D
W170	Heeten	Olthofsteeg	OVR	D
W170	Raalte	Oosterenkweg	OVR	D
W170	Nieuw Heeten	Oude Diepenveenseweg	OVR	D
W170	Raalte	Oude Zwolsestraat	WIN	C
W170	Heeten	Overmeenweg	OVR	D
W170	Heino	Raalterstraat	HOR	A2
W170	Heino	Raalterstraat	OVR	D
W170	Mariënheem	Raamsweg	OVR	D
W170	Raalte	Raarhoeksweg	HOR	B1
W170	Heino	Rozendaelseweg	OVR	D

WAARDEGEBIED	PLAATS	STRAAT	TYPE	INDICATIE LIGGING
W170	Heeten	Schoonhetenseweg	HOR	B1
W170	Heeten	Spanjaardsdijk	HOR	B1
W170	Heeten	Spanjaardsdijk	OVR	B2
W170	Heeten	Spanjaardsdijk	WIN	D
W170	Heeten	Spanjaardsdijk	KNT	D
W170	Raalte	Stobbenbroekerweg	OVR	D
W170	Raalte	t Reelaer	OVR	D
W170	Heino	van der Capellenweg	OVR	D
W170	Broekland	van Dongenstraat	OVR	B2
W170	Broekland	van Dongenstraat	WIN	D
W170	Heino	Veldermansweg	OVR	D
W170	Luttenberg	Vondervoortsweg	OVR	D
W170	Raalte	Wijheseweg	OVR	D
W170	Broekland	Wijheseweg	OVR	D
W170	Heeten	Witteveensweg	HOR	B1
W170	Heino	Zwolseweg	HOR	B1
W170	Laag Zuthem	Zwolseweg	OVR	D
W171	Heeten	Dorpsplein	WIN	D
W171	Heeten	Dorpsplein	KNT	D
W171	Heeten	Dorpsstraat	WIN	A1
W171	Heeten	Dorpsstraat	HOR	B1
W171	Heeten	Dorpsstraat	OVR	C
W171	Heeten	Dorpsstraat	WIN	D
W171	Heeten	Dorpsstraat	OVR	D
W171	Heeten	Hademanstraat	OVR	C
W171	Heeten	Hademanstraat	WIN	D
W171	Heeten	Hademanstraat	KNT	D
W171	Heeten	Holterweg	OVR	C
W171	Heeten	Holterweg	WIN	D
W171	Heeten	Uilenbroekstraat	WIN	D
W171	Heeten	Uilenbroekstraat	OVR	D

WAARDEGEBIED	PLAATS	STRAAT	TYPE	INDICATIE LIGGING
W172	Heeten	IJzerweg	OVR	B1
W172	Heeten	IJzerweg	OVR	B2
W172	Heeten	Telgenweg	OVR	B1
W172	Heeten	Telgenweg	KNT	B2
W172	Heeten	Telgenweg	OVR	B2
W172	Heeten	Uilenbroekstraat	OVR	B2
W176	Lierderholthuis	Kerkslagen	OVR	D
W176	Laag Zuthem	Kolkweg	OVR	C
W176	Laag Zuthem	Kolkweg	OVR	D
W176	Laag Zuthem	Langeslag	KNT	D
W176	Lierderholthuis	Lierderholthuisweg	OVR	C
W180	Heino	Brinkweg	OVR	C
W180	Heino	Canadastraat	HOR	A2
W180	Heino	Canadastraat	WIN	B1
W180	Heino	Canadastraat	HOR	B1
W180	Heino	Canadastraat	KNT	C
W180	Heino	Canadastraat	OVR	D
W180	Heino	de Haarstraat	WIN	B1
W180	Heino	de Haarstraat	KNT	C
W180	Heino	de Weerd	OVR	C
W180	Heino	Dorpsstraat	HOR	A2
W180	Heino	Dorpsstraat	WIN	B1
W180	Heino	Dorpsstraat	WIN	C
W180	Heino	Dorpsstraat	OVR	C
W180	Heino	Dorpsstraat	KNT	C
W180	Heino	Dorpsstraat	OVR	D
W180	Heino	Industriestraat	OVR	C
W180	Heino	Kloostermanshof	KNT	C
W180	Heino	Marktplaats	HOR	A2
W180	Heino	Marktplaats	KNT	C
W180	Heino	Marktstraat	WIN	A1

WAARDEGEBIED	PLAATS	STRAAT	TYPE	INDICATIE LIGGING
W180	Heino	Marktstraat	WIN	B1
W180	Heino	Marktstraat	KNT	C
W180	Heino	Marktstraat	OVR	D
W180	Heino	Molenweg	OVR	B1
W180	Heino	Molenweg	WIN	B1
W180	Heino	Munnikenhof	HOR	A2
W180	Heino	Munnikenhof	WIN	B1
W180	Heino	Munnikenhof	OVR	D
W180	Heino	Oosteinde	KNT	B2
W180	Heino	Oosteinde	KNT	C
W180	Heino	Oosteinde	OVR	D
W180	Heino	Paalweg	WIN	A1
W180	Heino	Paalweg	KNT	C
W180	Heino	Schoolstraat	WIN	C
W180	Heino	Stationsweg	WIN	B1
W180	Heino	Vlaminckhorstweg	WIN	B1
W180	Heino	Zwolseweg	OVR	B1
W181	Heino	A. Passtoorsstraat	OVR	B1
W181	Heino	A. Passtoorsstraat	OVR	D
W181	Heino	C. Huygensstraat	OVR	B1
W181	Heino	de Weerd	OVR	B1
W181	Heino	de Weerd	WIN	B1
W181	Heino	de Weerd	KNT	C
W181	Heino	J.A. Leeghwaterstraat	OVR	B1
W181	Heino	L.J. Costerstraat	OVR	B1
W181	Heino	L.J. Costerstraat	WIN	B1
W181	Heino	L.J. Costerstraat	KNT	B2
W181	Heino	t Zeegsveld	OVR	B1
W181	Heino	Zwolseweg	OVR	B1
W200	Olst	Aaldert Geertsstraat	WIN	A2
W200	Olst	Aaldert Geertsstraat	HOR	A2

WAARDEGEBIED	PLAATS	STRAAT	TYPE	INDICATIE LIGGING
W200	Olst	Aaldert Geertsstraat	OVR	B1
W200	Olst	Aaldert Geertsstraat	KNT	C
W200	Olst	Aaldert Geertsstraat	OVR	C
W200	Olst	Aletta Jacobsplein	WIN	A1
W200	Olst	Aletta Jacobsplein	WIN	A2
W200	Olst	Averbergen	OVR	B1
W200	Olst	Ds. K. Terpstrastraat	OVR	C
W200	Wijhe	Handelsweg	OVR	C
W200	Olst	Hendrik Droststraat	WIN	A1
W200	Olst	Hendrik Droststraat	WIN	B1
W200	Olst	Hendrik Droststraat	OVR	C
W200	Olst	Hendrik Droststraat	KNT	D
W200	Wijhe	Hooglandweg	KNT	D
W200	Olst	Hooiberglaan	HOR	A2
W200	Olst	Jan Hooglandstraat	OVR	B1
W200	Olst	Jan Hooglandstraat	OVR	C
W200	Olst	Jan Schamhartstraat	WIN	A2
W200	Olst	Jan Schamhartstraat	HOR	A2
W200	Olst	K v Limburg Stirumstr	OVR	B1
W200	Olst	K v Limburg Stirumstr	WIN	C
W200	Olst	K v Limburg Stirumstr	KNT	C
W200	Olst	Kerkplein	KNT	C
W200	Olst	Koningin Wilhelminastr	KNT	C
W200	Olst	Koningin Wilhelminastr	OVR	D
W200	Olst	Olsterhof	KNT	C
W200	Olst	Rijksstraatweg	WIN	B1
W200	Olst	Rijksstraatweg	OVR	B1
W200	Olst	Rijksstraatweg	OVR	D
W200	Olst	Thorbeckestraat	OVR	B1
W200	Olst	Veerweg	HOR	A2
W200	Olst	Veerweg	OVR	B1

WAARDEGEBIED	PLAATS	STRAAT	TYPE	INDICATIE LIGGING
W200	Olst	Watertorenstraat	OVR	B1
W200	Olst	Wethouder GJ Kuiperstr	WIN	A2
W200	Olst	Wethouder GJ Kuiperstr	WIN	B1
W201	Olst	de Meente	OVR	A2
W201	Olst	de Meente	OVR	B1
W201	Olst	de Meente	KNT	D
W202	Olst	Industrieweg	OVR	B1
W202	Olst	Industrieweg	OVR	C
W202	Olst	Spoorstraat	OVR	B1
W203	Olst	Boskamp	OVR	D
W203	Olst	Eikelhofweg	OVR	D
W203	Olst	Koekoeksweg	OVR	B1
W204	Olst	Rijksstraatweg	WIN	B1
W204	Olst	Rijksstraatweg	OVR	C
W205	Wijhe	Boerlestraat	OVR	D
W205	Olst	Diepenveenseweg	OVR	D
W205	Wesepe	Ds. E. Kreikenlaan	OVR	D
W205	Olst	Eikelhofweg	OVR	C
W205	Wijhe	Hogeweg	OVR	D
W205	Olst	Kloosterstraat	OVR	D
W205	Wijhe	Lierderholhuisweg	OVR	D
W205	Olst	Randerstraat	OVR	D
W205	Wijhe	Reuveldsweg	OVR	C
W205	Wijhe	Rijksstraatweg	OVR	C
W205	Olst	Rijksstraatweg	OVR	D
W205	Wijhe	Scherpenzeelseweg	OVR	D
W205	Wijhe	Wengelerafweg	WIN	B1
W205	Wijhe	Wengelerafweg	OVR	C
W206	Olst	Fortmonderweg	OVR	D
W206	Wijhe	Herxen	OVR	D
W206	Wijhe	Herxen	KNT	D

WAARDEGEBIED	PLAATS	STRAAT	TYPE	INDICATIE LIGGING
W206	Welsum	IJsseldijk	KNT	D
W206	Welsum	IJsseldijk	OVR	D
W207	Wesepe	Bonekampweg	OVR	B1
W207	Wesepe	Ds. E. Kreikenlaan	HOR	A2
W207	Wesepe	Eikenweg	KNT	D
W207	Wesepe	Eikenweg	OVR	D
W207	Wesepe	Raalterweg	OVR	B1
W207	Wesepe	Raalterweg	OVR	C
W207	Wesepe	Raalterweg	WIN	C
W207	Wesepe	Scholtensweg	OVR	C
W208	Wijhe	Beatrixlaan	KNT	C
W208	Wijhe	Dijk	HOR	A2
W208	Wijhe	Dijk	KNT	C
W208	Wijhe	Industrieweg	OVR	B1
W208	Wijhe	Jan Meesterweg	OVR	B1
W208	Wijhe	Kerkstraat	WIN	A2
W208	Wijhe	Kerkstraat	KNT	C
W208	Wijhe	Langstraat	WIN	A1
W208	Wijhe	Langstraat	HOR	A2
W208	Wijhe	Langstraat	WIN	A2
W208	Wijhe	Langstraat	KNT	C
W208	Wijhe	Langstraat	OVR	D
W208	Wijhe	Marktplaats	OVR	D
W208	Wijhe	Molenbelt	HOR	A2
W208	Wijhe	Nieuwendijk	WIN	A2
W208	Wijhe	Nieuwstraat	WIN	B1
W208	Wijhe	Nieuwstraat	OVR	D
W208	Wijhe	Oranjelaan	WIN	A1
W208	Wijhe	Oranjelaan	KNT	C
W208	Wijhe	Prins Hendrikstraat	OVR	D
W208	Wijhe	Raadhuisplein	OVR	B1

WAARDEGEBIED	PLAATS	STRAAT	TYPE	INDICATIE LIGGING
W208	Wijhe	Stationsweg	KNT	C
W210	Wijhe	Ambachtsweg	OVR	B1
W210	Wijhe	Enkweg	WIN	B1
W210	Wijhe	Enkweg	OVR	B1
W210	Wijhe	Enkweg	KNT	D
W210	Wijhe	Handelsweg	HOR	A2
W210	Wijhe	Handelsweg	WIN	B1
W210	Wijhe	Handelsweg	OVR	B1
W210	Wijhe	Handelsweg	OVR	C
W210	Wijhe	IJsselstraat	OVR	C
W210	Wijhe	Industrieweg	OVR	B1
W210	Wijhe	Industrieweg	OVR	C
W210	Wijhe	Nijverheidsweg	OVR	B1
W210	Wijhe	Omloop	OVR	B1
W210	Wijhe	Torenstraat	WIN	A2
W210	Wijhe	Wengelerafweg	OVR	C
W211	Wijhe	Boerhaar	HOR	A2
W211	Wijhe	Boerhaar	OVR	B1
W211	Wijhe	Boerhaar	WIN	C
W211	Wijhe	Boerhaar	OVR	D
W212	Wesepe	Korenmolen	OVR	B1
W212	Wesepe	Korenmolen	WIN	C
W212	Wesepe	Raalterweg	WIN	A2
W212	Wesepe	Raalterweg	OVR	B1
W212	Wesepe	Raalterweg	KNT	C