

Deze tuin zal ingericht worden als labyrint. De omliggende haag zal 2 m. hoog worden van bouk. Het doolhof volgt vordere uitwerking maar het moet een bijzonder parkolomont worden voor jong en oud. Langs het centrale pad komen banken te staan contraal in het labyrint komt een kleine verhoging om over het labyrint te kunnen kijken. De paden van de tuin bestaan uit gestabiliseerde halfverharding



doolhof

Toekomstige herinrichting van het huidige terrein van de tennisvereniging biedt mogelijkheden voor het Gooikerspark in het geheel. In de plannen voor de Haagkampen is geanticipoerd op de mogelijkheid een extra wandelroute te realiseren tussen de tennisvelden door. Momenteel wordt er nog gestudeerd op ruimtelijke en functionele matches die voor het park als geheel wenselijk en realiseerbaar zijn.



tennisvereniging



parkeerplaats milieucentrum

Het huidige parkeerterrein van het milieucentrum zal worden verplaatst naar dit parkdeol. Een efficiëntere indeling binnen hagon tot 1,2 m hoog met af en toe een boom maakt het parkoorterrain tot een integraal onderdeel van het park. De verharding zal bestaan uit betonklinkers met daar tussen gras zodat het terrain groen zal ogen bij extensief gebruik.



Een klassiek begrip in een stadspark. Ook in de Haagkampen komt een rosarium of bloementuin Deze tuin word omzoomd door een haag van bouk tot 2 m. hoog. De indeling wordt gekenmerkt door parallel liggende plantvakken welke omsloten worden door banden. De verharding van de tuin bestaat uit gestabiliseerde halfverharding. Tussen de beplantingen staan zitbanken.

rosarium / bloementuin

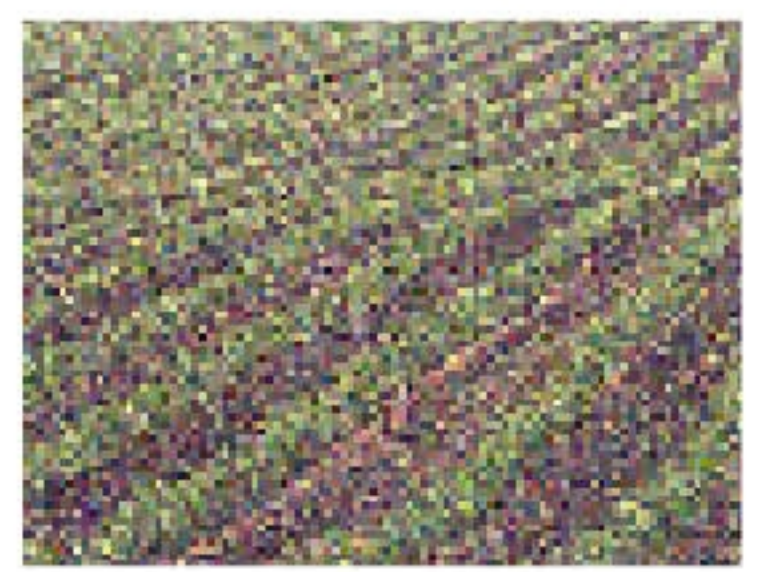
Het huidige open veld zal een intensief gebruikt en ingericht parkdeel worden met tuinen binnen hagen. Deze tuinen zullen verschillend ingericht worden zodat er veel te zien en te beleven is. Alle nieuw te planten bomen zijn eiken zodat er op termijn een eiken-arboretum zal ontstaan. Het centrale deel wordt opener gehouden voor kleine manifestaties. In het ontwerp ligt een duidelijke relatie met het milieucentrum in de vorm van een pad van landbouwplaten. Het parkeerterrein van het milieucentrum zal aan de Duikerstraat komen te liggen en efficiënter worden ingericht. In dit plan is reeds rekening gehouden met de realisatie van 8 patiowoningen langs de Duikerstraat. Het terrein van de tennisvereniging zal in de toekomst worden heringericht. Bij een dergelijke herinrichting zal er ook een nieuwe verbinding kunnen worden gerealiseerd in westelijke richting.



bijzonder speelplein



HAAGKAMPEN



Dit parkdeel zal in de toekomst de grootste transformatie doorgaan. De huidige akker zal worden omgevormd tot een waar park met thematuinen en nieuwe paden die aansluiten op de aanliggende wijk. Een intensief programma heeft hier vorm gekregen waarbij ook gekeken is naar de relatie met de overige parkdelen. Belangrijke ontwikkelingen zijn ook de realisatie van patiowoningen langs de Duikerstraat en herinrichtingsplannen voor het terrein van de tennisvereniging. De nieuwe paden worden gerealiseerd in asfalt. Het bomenbestand zal worden samengesteld uit verschillende soorten eiken. De centrale parkweide is gemaaid gras.



Langs de Springertaan komt een verhard speelveld voor o.a. pannavotbal. Dit speelveld wordt gerealiseerd van asfalt met een print van thornplast die wordt ingewalst. Het hekwerk (3 m. hoog) wordt rondom geplaatst met hydrabegroeiing (klimpop). Buitenom komt een haag van bouk te staan. In de 'kooi' komt een getrapte zitplek die tevens als kleine tribune dienst kan doen. Directe verbinding met de parkpaden wordt voorkomen. Aanbindplekken voor brommers en fietsen wordt voorzien aan de Springertaan. Het fietpad en het trottoir zal worden aangepast/aangelegd t.b.v. de bereikbaarheid.

Een bijzondere speelplein met verschillende hoogten / golvend relief voor kleinere jeugd welke wordt omzoomd door een haag van bouk 2 m. hoog. Binnen de haag komt een plantvak met rhododendrons te staan. Het golvende speelvlak wordt gerealiseerd van gietrubbergranaat in verschillende kleuren en belijningen enkele plantvakken zijn hieruit gespaard. Ook staan hier enkele banken om te kunnen zitten.